

中国铝下游市场周度报告

2016年 第7期 总第07期

我的有色-铝行业下游团队

日期/地区	上海	无锡	佛山	长江	南储	粤对沪升贴水
2016/11/28	14580	14560	15110	14600	15130	+530
2016/11/29	14290	14260	14730	14340	14810	+440
2016/11/30	13950	13920	14250	14050	14400	+300
2016/12/1	13900	13880	14130	13970	14180	+230
2016/12/2	13990	13970	14260	14020	14210	+270

Mymetal 周产业新闻&周主题聚焦

◆ 本周宏观

1. 中国工业利润增幅扩大至 9.8%，采矿业利润增速创新高。
2. 中国 11 月官方制造业 PMI 追平四年来高点，非制造业创逾两年新高。
3. 韩执政党议员一致同意朴槿惠 4 月下台，6 月大选。
4. 媒体：欧央行下周或释放 QE 延长但终会结束信号。

◆ 行业要闻

1. 化隆先奇铝业复产，前期电解铝强势上涨带动复产激情。
2. 兰州威特焊材年产万吨铝及铝合金焊丝生产线项目奠基。
3. 第一季度日本铝升贴水报价在每吨 95 美元。
4. 中铝包头与中铝物流签署物流资产整合协议。

◆ 本周聚焦：OPEC 八年来首次达减产协议！

OPEC 八年来首次达减产协议，将减产约 120 万桶/日，新的产量目标为 3250 万桶/日。减产协议超乎市场预期。该协议旨在解决全球原油过剩问题，终结原油市场 2014 年以来的危机。此前存在严重分歧的 OPEC 三大产油国沙特、伊拉克、伊朗，在经历多轮谈判后终于达成一致。11 月 30 日 OPEC 会谈的提议显示，将总原油产量较 10 月水平削减 120 万桶/日。11 月 30 日 OPEC 磋商的文件提议，沙特日产量从 10 月的 1054 万桶降至 1007 万桶。OPEC 部长们将讨论伊朗石油产出冻结在 379.7 万桶/日的提议。

中国铝下游市场周度报告

2016年 第7期 总第07期

目 录

一、铝板带市场分析.....	3
1. 市场价格.....	3
2. 市场动态.....	3
二、电工圆铝杆市场分析.....	4
1. 市场价格.....	4
2. 市场动态.....	4
三、废铝市场分析.....	4
1. 市场价格.....	4
四、铝合金锭市场分析.....	5
1. 市场价格.....	5
2. 市场动态.....	7
五、铝型材市场分析.....	8
1. 市场价格.....	8
2. 市场动态.....	8
六、综述总结.....	8

中国铝下游市场周度报告

2016年 第7期 总第07期

一、铝板带市场分析

1. 市场价格

表一主流市场铝板加工费

规格/地区	巩义	济南	苏州	佛山	上海	福州	重庆
1060/0 态 2-6*1000*2000	1800-2200	2200-2700	2000-2500	2500-2700	2600-2800	2200-2400	2000-2200
5052/0 态 1*1000*2000	3700-4200	4700-5200	4500-5000	4500-4700	4900-5100	4300-4500	4500-4700
3003/H 态 0.5-0.8*1000*2000	2200-2700	2700-3200	2400-3000	2700-2900	2900-3100	2300-2500	2000-2300

数据来源：我的有色网

本周铝价震荡下行，长江现货周均价为 14770 元/吨，南储现货周均价为 15410 元/吨。受此影响，全国地区铝板价格也随着一起波动。但主流地区加工费并没有太大调整。具体情况如下：巩义地区 1 系加工费均价为 1900 元/吨，3 系加工费均价为 2500 元/吨，5 系加工费均价为 3950 元/吨；佛山地区 1 系加工费均价为 2600 元/吨，3 系加工费为 2800 元/吨，5 系加工费均价为 4800 元/吨；重庆地区 1 系加工费为 2100 元/吨，3 系加工费为 2150 元/吨，5 系加工费为 4600 元/吨。

从上表一可以看出，本周铝板加工费维稳运行，相较于上周无明显调价变动。整体价格方面，由于铝锭价格承压下滑，铝板成本上升，本周铝板价格小幅抬升。

2. 市场动态

开工率方面，河南地区大中型企业开工率依旧良好，维持在 90% 左右，订单以长单为主，小型企业开工率依旧较低，较上一周相比并无明显变化。

佛山地区由于铝锭价有所回落，月底备货需求增加，开工率较上周有所回升；重庆地区偏居一隅，开工率较为稳定，总体维持在 60% 左右，与上周相比并无明显变化。

市场成交方面，本周铝价承压下滑。从地区上看，河南地区本周受降雪影响，运输不佳，市场成交清淡，周四运输情况得到好转之后，发运量有所增加。江苏地区和上海地区，受行情波动影响，贸易商采购出货缓慢，大中型厂家主要以长单为主，持货商出货积极，下游逢低采购，成交一般，成交量较上周有所下降。据我的有色网调研数据显示，山东、福州、佛山地区，厂家大部分以长单为主，持货商出货积极，采购商月底备货需求量增加，逢低采购成交量有所转好。据我的有色网预计，下周因月底备货和年底备货需求量应有所增加，持货商年底抛货或将愈加积极，下周铝板厂开工率及市场成交均将有所好转。

中国铝下游市场周度报告

2016年 第7期 总第07期

二、电工圆铝杆市场分析

1. 市场价格

11月28日-12月2日，原铝价格在经历上周大幅上涨之后开始回调。受此影响，全国主流市场普通纯铝杆价格走势也相应做出调整。从区域上看，内蒙古地区基本维持在230元/吨左右；山东地区铝杆出厂价格在200-300元/吨。而河南地区基本上处于350-400元/吨左右，与上周相比，上调幅度较大；广西地区铝杆加工费也维持在210-230元/吨。河南地区6系合金杆加工费中间值为1500元/吨，8系合金杆加工费中间值为1450元/吨。山东地区6系铝合金杆加工费中间值为1900元/吨，8系合金杆加工费中间值为1300元/吨。

表二本周全国主流市场 1A60 电工圆铝杆加工费明细 单位：元/吨

日期 地区	山东	河南	内蒙古	广西
11月28日	200	350	230	210
11月29日	280	350	230	210
11月30日	300	360	230	210
12月1日	300	360	230	210
12月2日	320	400	230	210

数据来源：我的有色网

2. 市场动态

河南最近一周普杆订单情况较差，但是用来做特殊线缆的合金杆，下游订单情况一直正常，据厂商反映，这种合金杆订单供不应求。由于整体订单情况不好，部分厂商有一定铝杆库存，几十吨到一百吨不等。据厂家反映，因为临近年底，下游企业资金回笼比较紧张，电缆厂订单也在减少。山东订单相比于河南来说，情况较好，基本上没有库存。市场整体而言，本周订单情况略差，下游拿货谨慎，按需采购。

三、废铝市场分析

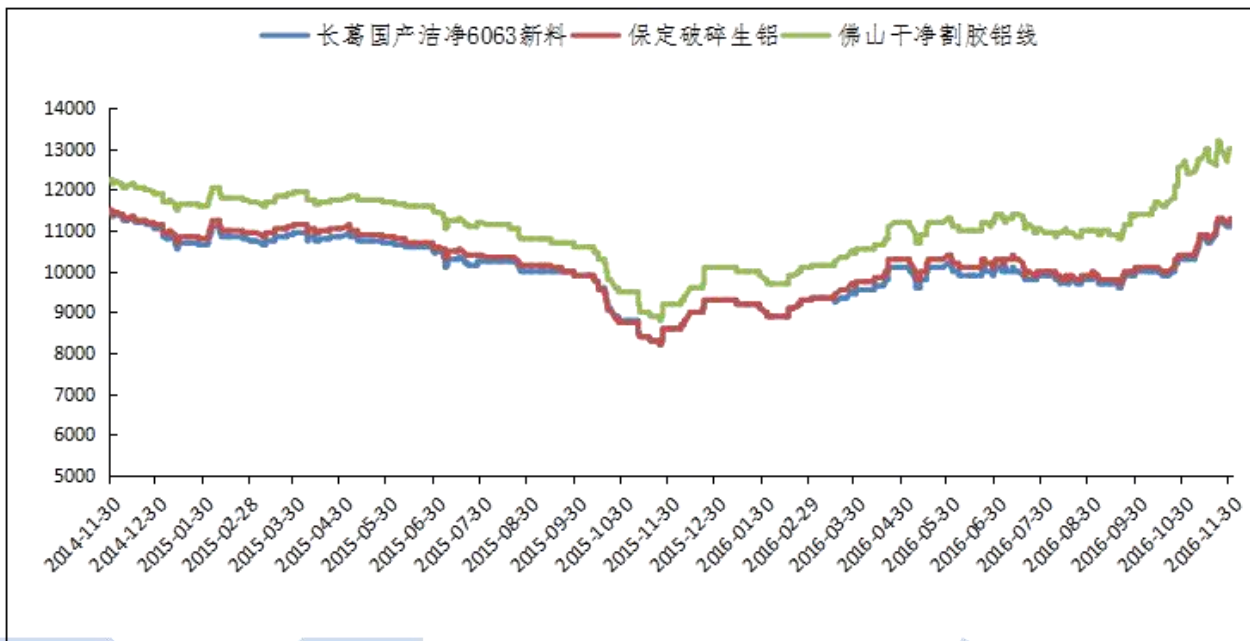
1. 市场价格

本周废铝价格总体持稳运行，部分地区出现小幅回调，佛山，长葛，上海和天津地区废铝价格无明显波动，保定和临沂地区出现小幅下跌，下跌幅度主要维持在100-400元/吨。

中国铝下游市场周度报告

2016年 第7期 总第07期

图 1、2014 年-2016 年主流市场废铝价格走势



数据来源：我的有色网

具体价格方面，截至目前佛山地区破碎生铝成交均价为 11150。本周价格与上周持平，市场成交情况不错，采购商备货积极，并未受到南储价格下跌影响。保定地区破碎生铝成交价为 11100-11300 元/吨，均价为 11200 元/吨，割胶铝线成交价为 12100-12300 元/吨，均价为 12200 元/吨。本周价格与上周相比，下跌 100 元/吨，市场交易情况较好。河南地区易拉罐价格成交均价为 9000 元/吨。本周价格与上周持平，市场货源紧缺。山东临沂割胶铝线成交价格为 12350-12550 元/吨。本周价格较上周相比，下跌 400 元/吨，主要受长江价格波动影响，市场上货源充足，成交量一般。

据我的有色调研，9 月铝废碎料进口量与 8 月相比，减少了 11.93%，并且 10 月铝废碎料进口量与 9 月同比减少 14.64%。废铝进口量持续减少，但国内铝合金锭企业对废铝需求日益增长，由于天气逐渐转冷，河北，河南和山东等地废铝货源开始出现短缺，贸易商已开始积极备货。目前全国废铝价格持续高位，华东，华南和西南地区采购商均反映是“一废难求”，故废铝价格短期内将持续高位，后期仍有上涨的可能性。

四、铝合金锭市场分析

1. 市场价格

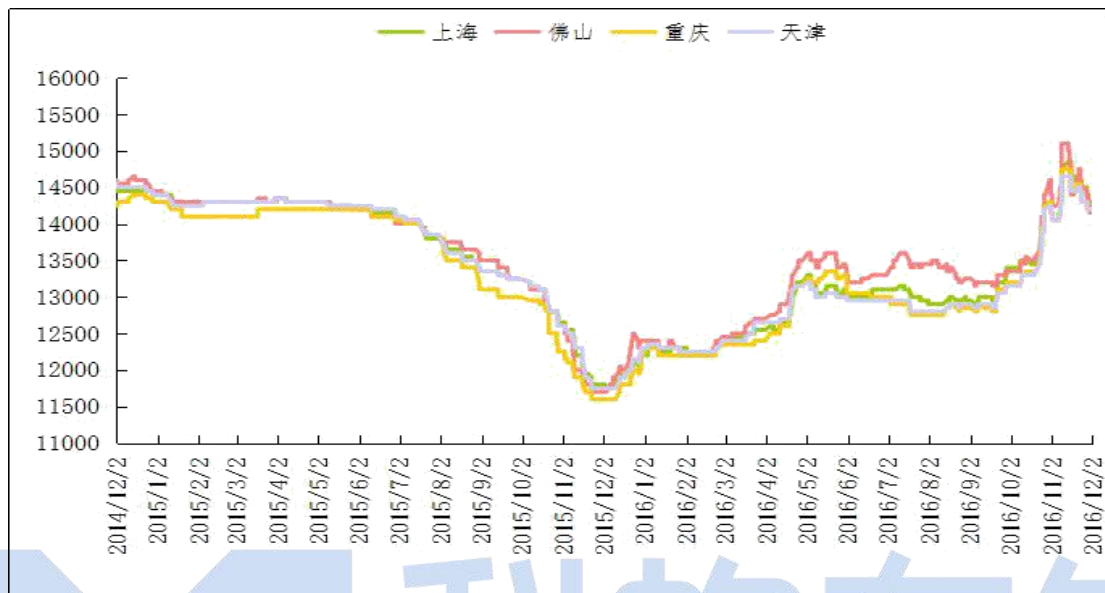
具体价格方面，截止目前佛山地区再生系合金 ADC12 主流现金成交价为 14200-14400 元/吨区间，均价 14300 元/吨。上海地区 ADC12 主流现金成交区间为 14100-14500 元/吨，均价 14300 元/吨，环保型产品含账期（一般 30 天以上）成交价多在 14500 元/吨左右，而中小企业现款成交价仍多在 14100-14300 元/吨区间（多为外地货源）。华北地区 ADC12 交易价格区间维持在 14200-14400 元/吨。西南地区成交价则在 14100-14400 元/吨区间，市场竞争激烈，

中国铝下游市场周度报告

2016年 第7期 总第07期

价格混乱。广东地区下游接货意愿较弱，成交较差。此外，华中、华北等地区受废铝紧缺影响，提振价格上涨了400元/吨左右。

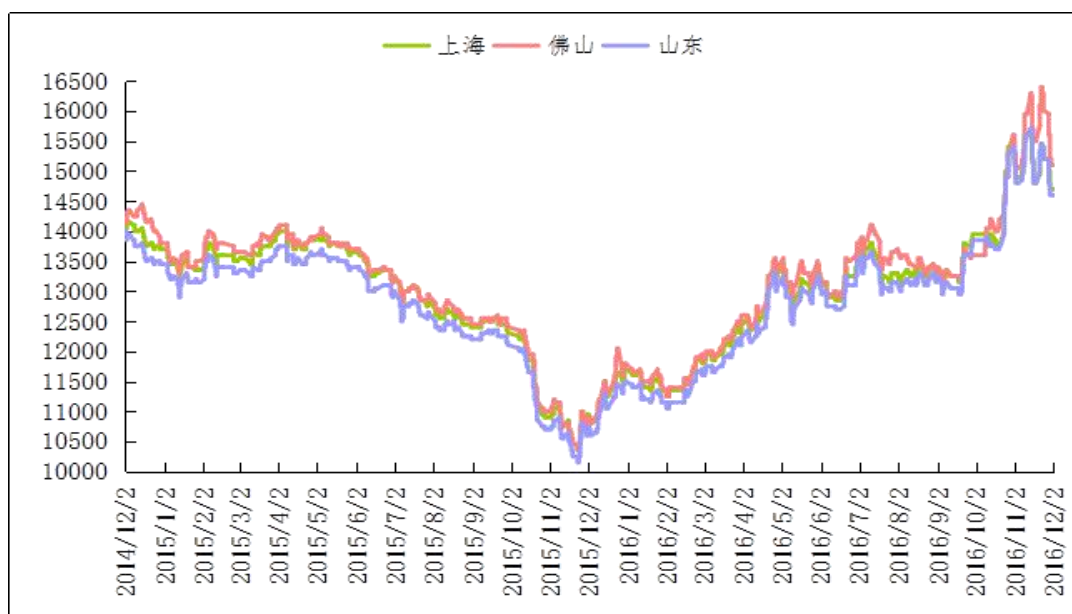
全国主流地区 ADC12铝合金锭价格走势 规格：国标



数据来源：我的有色网

原铝系铸造铝合金锭方面，本周价格大幅回调。其中，佛山地区 A356.2 成交价为 15000-15200 元/吨，均价 15100 元/吨，货源仍以云铝、沾益锆晟、百色百矿等品牌为主。上海、江苏等主流消费地区 A356.2 成交价为 14550-14850 元/吨，均价 14700 元/吨，货源以创新、云铝、青铜峡铝、方略、创丰、包铝等品牌为主。据我的有色网 11 月对全国 20 家再生铝企业调研所知，平均开工率为 65%，环比上升 5%，其中华东、华北、西南等地企业开工率有所上升，主要是下游汽配等行业 11 月份增产增量，采购量有所增加。

全国主流地区 A356.2 铝合金锭价格走势 规格：国标



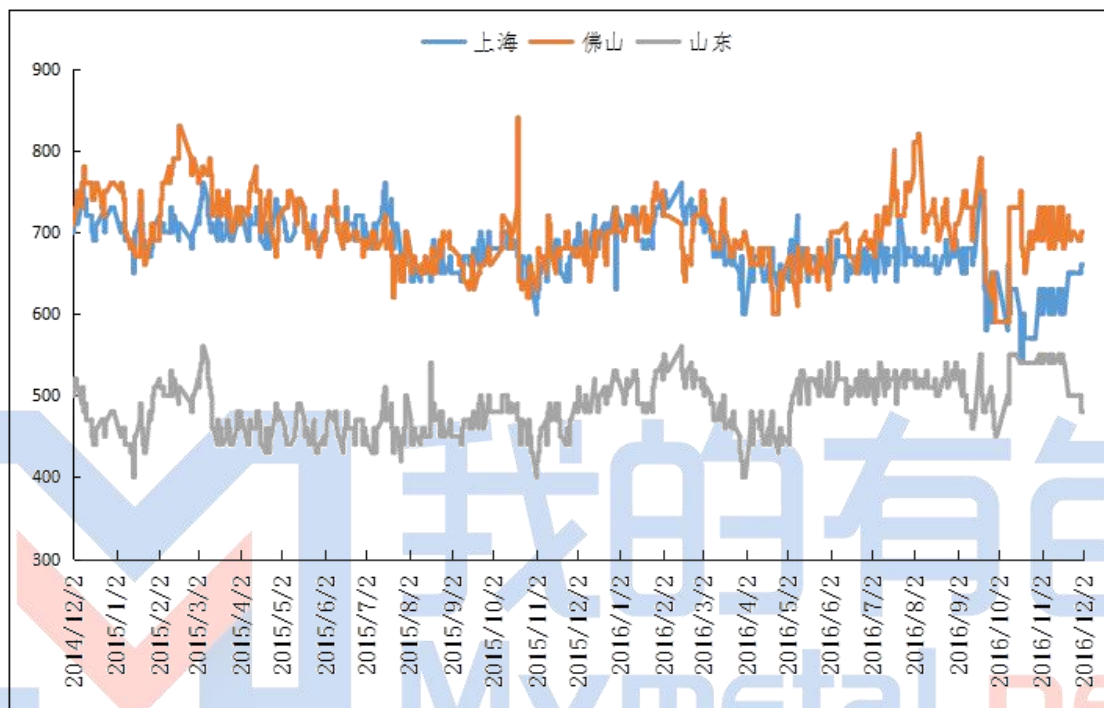
数据来源：我的有色网

中国铝下游市场周度报告

2016年 第7期 总第07期

加工费方面，河南、山东厂家出厂加工费保持在450-500元/吨；上海、无锡、金华等地仓库自提加工费仍然维持在650元/吨上下。厂家直供整车含运费到厂，江苏、上海地区加价多在600-700元/吨；浙江金华、温州等地则要到加650-750元/吨区间。

全国主流地区 A356.2 铝合金锭加工费走势图 规格：国标



2. 市场动态

本周原铝价格大幅回落，周均价环比下跌 3.87%。铝合金锭价格走势继续呈两端分化，报价较为混乱，其中 A356.2 等原铝系合金价格随电解铝下跌较大，原铝系铝合金企业开工水平依然维持高位，下游轮毂厂依然以长单采购为主，加工厂则以单生产，不留库存。再生铝方面，11月中旬之前，长江现货铝锭价格一度拉涨，价格上涨至 15400 元/吨左右，受此影响，废铝需求受到迅速拉涨，河北，河南，上海和江苏等地均出现库存紧张，并且众多贸易商惜货不售，本周长江铝锭现货价格出现跳水，但废铝价格并未受到打击，再生铝合金锭成本未降低，国内铝合金锭企业对废铝的需求日益增长，对再生系铝合金锭价格形成一定支撑。

中国铝下游市场周度报告

2016年 第7期 总第07期

五、铝型材市场分析

1. 市场价格

表三主流市场铝型材价格

规格/地区	广东（不含票）	山东（含票）	江苏（含票）	西南（含票）	江西（不含票）
6063磨砂（周均）	18700	19670	18810	19430	17940
6063电泳（周均）	20100	21170	20310	20430	18940
6063喷涂（周均）	19600	20670	19810	19130	18440
6063木纹转印（周均）	21800	22190	21650	20930	20190

数据来源：我的有色网

2. 市场动态

据我的有色网调研了解到，本周铝锭价格大幅回落。建筑型材厂家开始储备少量库存，多按需采购。下游消费者接货意愿不强，等待铝价回稳。据调查本周建筑型材厂开工率六成左右，订单维持低位，下游消费略有好转，零散订单都在观望，等待铝价回稳。工业铝型材方面，总体开工率好于建材，来自轨交、汽车、光伏等行业的订单稳步增长。工业流水线等其他型材开工率略有下滑，相比去年下滑15%。建材厂家也在积极转型，往附加值高的高端建材或者工业材发力。

六、综述总结

总结与预测：本周下游情况表现较为良好，由于临近年底，部分厂商已经在公告中告知客户停止接单时间，所以下游消费备货情况有所好转。加之铝价还在下调趋稳，未来一周预计消费情况比本周或将有所上升。

中国铝下游市场周度报告

2016年 第7期 总第07期

【免责声明】

本研究报告仅供上海钢联电子商务股份有限公司及“我的有色网”客户使用，我的有色网铝研究团队不会因接收人收到本报告而视其为本公司的当然客户。

本研究报告由我的有色网铝研究团队制作，是基于研究团队认为可靠的且目前已公开的信息撰写，我们力求但不保证该信息的准确性和完整性，客户也不应该认为该信息是准确和完整的。同时，本团队不保证文中观点或陈述不会发生任何变更，在不同时期，本团队可发出与本报告所载资料、意见及推测不一致的报告。

我的有色网铝研究团队会适时更新我们的研究，但可能会因某些规定而无法做到，在任何情况下，本报告中的信息或所表述的意见并不构成对任何人的投资建议，也没有考虑到个别客户特殊的投资目标、财务状况或需求。客户应考虑本报告中的任何意见或建议是否符合其特定状况，若有必要应寻求专家意见，本公司及雇员不对使用本报告而引致的任何直接或者间接损失负任何责任。

本报告所载的资料、工具、意见及推测只提供给客户作参考之用，并非作为或被视为出售或购买证券或其他投资标的的邀请或向人作出邀请。

本报告涉及期货、期权及其它衍生工具的交易，因其包括重大的市场风险，因此并不适合所有投资者。在任何情况下，本团队不对任何人因使用本报告中的任何内容所引致的任何损失负任何责任，投资者需自行承担风险。

本报告版权归我的有色网铝研究团队所有，未获得我的有色网铝研究团队事先书面授权，任何人不得对本报告进行任何形式的发布、复制或出版作任何用途，合法取得本报告的途径为本公司网站及本公司授权的渠道。

铝周报主要编写人员：

【铝型材】

联系人：王米杰

电话：0791-88385115

【铝板带】

联系人：张瑜

电话：0791-88385170

【铝杆线】

联系人：郭菡

电话：0791-88385010

【铝合金锭】

联系人：刘加恒

电话：0791-88385154

【再生铝】

联系人：吴文丽

电话：0791-88385141



上海钢联电子商务股份有限公司（300226）

地 址：上海市宝山区园丰路 68 号

资讯监督：温晓红

联系人：李旬

电 话：021-26093260