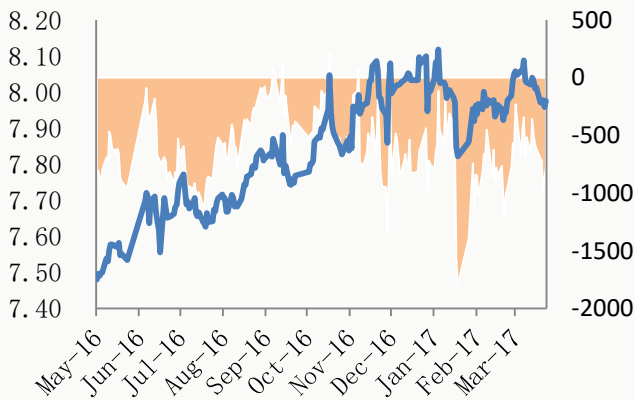


下游需求较淡 市场成交低靡

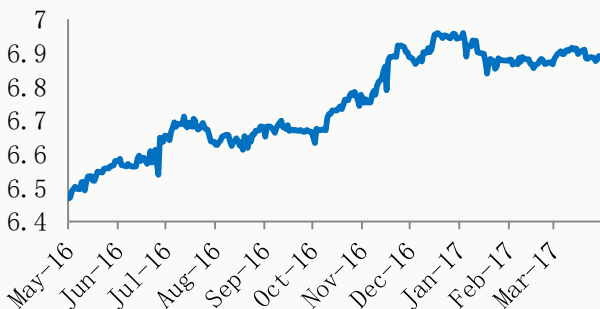
材质/牌号	规格/品位	参考升贴水	涨跌
贵溪	Cu≥99.99%	贴 130	-10
升水铜	Cu≥99.99%	贴 140	-20
平水铜	Cu≥99.95%	贴 170	-30
湿法铜	Cu≥99.9%	贴 220	-20

铜企	出厂价	涨跌
江西铜业	46340	-
东营方圆	46380	-
金升有色	46250	-
北方铜业	46240	-
大冶有色	46370	-
祥光铜业	46390	-
金川集团	46340	-
恒邦股份	46240	-

沪伦比值进口盈亏趋势图



美元兑人民币汇率图



温文廷报道

本期观点

4月20日沪铜主力合约1706探底回升，收于46720元/吨，上涨180元，下游维持按需采购，市场货源较多，但下游及中间商入市较少，使得贴水持续扩大，日内交投一般，成交较差。

升贴水价格走势：国内市场一早采购情绪不佳，询价少；供应商一早试探好铜贴100元/吨，平水铜贴120元/吨，湿法铜贴150元/吨，市场无回应；之后扩大贴水，好铜贴120元/吨，平水铜贴160元/吨，湿法铜贴200元/吨。

铜企近期状况：冶炼厂今日出厂报价基本不变，企业散货发货开始增加。不过云铜依然出货长单为主，导致广东、重庆无云铜成交；江铜出货今日一般，使广东市场好铜升水坚挺报价。目前大冶、紫金、北方铜业三家企业产量有所影响，其余企业均正常；不过市场接货情绪不高，导致市场贴水扩大，升水下调。

下游需求分析

今日下游铜板带加工企业反馈，加工费并无变化，4500-5500元/吨，生产已进入淡季，新增订单不多，以生产现有订单为主。铜杆生产开工率有所下降，加工费随之下调50-100元，主因是成品库存持续累积，加上电线电缆方面订单需求并未体现。铜管企业随着空调得热销，一直维持较高的开工率，但库存处于高位，因此对后市并不看好。下游企业按需拿货。

免责声明：

本研究报告仅供上海钢联电子商务股份有限公司及“我的有色网”客户使用，我的有色网铜团队不会因接收人收到本报告而视其为本公司的当然客户。

本研究报告由我的有色网铜团队制作，是基于研究团队认为可靠的且目前已公开的信息撰写，我们力求但不保证该信息的准确性和完整性，客户也不应该认为该信息是准确和完整的。同时，本团队不保证文中观点或陈述不会发生任何变更，在不同时期，本团队可发出与本报告所载资料、意见及推测不一致的报告。

我的有色网铜团队研究团队会实时更新我们的研究，但可能会因某些规定而无法做到，在任何情况下，本报告中的信息或所表述的意见并不构成对任何人的投资建议，也没有考虑到个别客户特殊的投资目标、财务状况或需求。客户应考虑本报告中的任何意见或建议是否符合其特定状况，若有必要应寻求专家意见，本公司及雇员不对使用本报告而引致的任何直接或者间接损失负任何责任。

本报告所载的资料、工具、意见及推测只提供给客户作参考之用，并非作为或被视为出售或购买证券或其他投资标的的邀请或向人作出邀请。

本报告涉及期货、期权及其它衍生工具的交易，因其包括重大的市场风险，因此并不适合所有投资者。在任何情况下，本团队不对任何人因使用本报告中的任何内容所引致的任何损失负任何责任，投资者需自行承担风险。

本报告版权归我的有色网铜团队所有，任何人不得对本报告进行任何形式的发布、复制或出版作任何用途，合法取得本报告的途径为本公司网站及本公司授权的渠道。

主编：王 宇

编辑：王 莉 孟文文

汪嘉贤

订阅交流：021-26093257

铜交易与资讯QQ交流群：210266926

