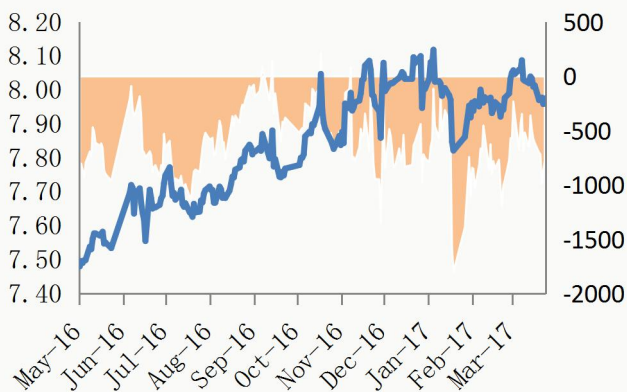


消费端表现不佳 铜价再次回落

| 材质/牌号 | 规格/品位 | 参考升贴水 | 涨跌 |
|-------|-----------|-----------|-----|
| 升水铜 | Cu≥99.99% | 贴 30~贴 40 | +30 |
| 平水铜 | Cu≥99.95% | 贴 60~贴 70 | +20 |
| 湿法铜 | Cu≥99.9% | 贴 90 | +40 |

| 铜企 | 出厂价 | 涨跌 |
|------|-------|-----|
| 江西铜业 | 47840 | +50 |
| 东营方圆 | 47690 | +50 |
| 金升有色 | 47650 | +50 |
| 北方铜业 | 47690 | +50 |
| 大冶有色 | 47790 | +50 |
| 祥光铜业 | 47690 | +50 |
| 金川集团 | 47700 | +50 |
| 恒邦股份 | 47690 | +50 |

沪伦比值进口盈亏趋势图



美元兑人民币汇率图



单位:人民币

本期观点

7月20日沪铜主力合约1709震荡上扬,日内盘面收盘价下跌70元/吨至47730元/吨。现货继续贴水报价,好在今日市场出货不积极,且贸易商有拿货需求,使贴水立稳。

升贴水价格走势

国内市场一早采购情绪不佳,询价少;供应商报价积极一早试探好铜贴30-40元/吨,平水铜贴60-70元/吨,湿法铜贴120元/吨,市场成交表现不错,之后贴水基本没有变化。

铜企近期状况

冶炼厂今日出厂报价小幅上涨50-60元,不过企业散货发货偏少,交割之前长单为主。云铜发货至广东和重庆;江铜出散货正常,但价格偏高。7月暂时有金川总部维持90天检修,其余冶炼企业并未有检修计划。

下游需求分析

市场已进入淡季,铜杆和板带企业主要以生产长单,维护老客户为主;由于小型企业的订单流出,从而使大型加工企业开工率稍有回升。目前板带出厂加工费在4000-6000元/吨,原材料以电解铜为主。铜杆企业出厂加工费550-650元/吨,废铜制杆300-350元/吨。铜管企业生产依然较理想,开工率维持85%以上,订单排满7月,甚至到8月。铜管企业的新增订单维持稳定,超过市场预期,大中型企业维持满产状态,TP2铜管加工费4500-5000元/吨。

免责声明：

本研究报告仅供上海钢联电子商务股份有限公司及“我的有色网”客户使用，我的有色网铜团队不会因接收人收到本报告而视其为本公司的当然客户。

本研究报告由我的有色网铜团队制作，是基于研究团队认为可靠的且目前已公开的信息撰写，我们力求但不保证该信息的准确性和完整性，客户也不应该认为该信息是准确和完整的。同时，本团队不保证文中观点或陈述不会发生任何变更，在不同时期，本团队可发出与本报告所载资料、意见及推测不一致的报告。

我的有色网铜团队研究团队会实时更新我们的研究，但可能会因某些规定而无法做到，在任何情况下，本报告中的信息或所表述的意见并不构成对任何人的投资建议，也没有考虑到个别客户特殊的投资目标、财务状况或需求。客户应考虑本报告中的任何意见或建议是否符合其特定状况，若有必要应寻求专家意见，本公司及雇员不对使用本报告而引致的任何直接或者间接损失负任何责任。

本报告所载的资料、工具、意见及推测只提供给客户作参考之用，并非作为或被视为出售或购买证券或其他投资标的的邀请或向人作出邀请。

本报告涉及期货、期权及其它衍生工具的交易，因其包括重大的市场风险，因此并不适合所有投资者。在任何情况下，本团队不对任何人因使用本报告中的任何内容所引致的任何损失负任何责任，投资者需自行承担风险。

本报告版权归我的有色网铜团队所有，任何人不得对本报告进行任何形式的发布、复制或出版作任何用途，合法取得本报告的途径为本公司网站及本公司授权的渠道。

主编：王 宇

编辑：王 莉 孟文文

订阅交流：021-26093257

铜交易与资讯QQ交流群：210266926

