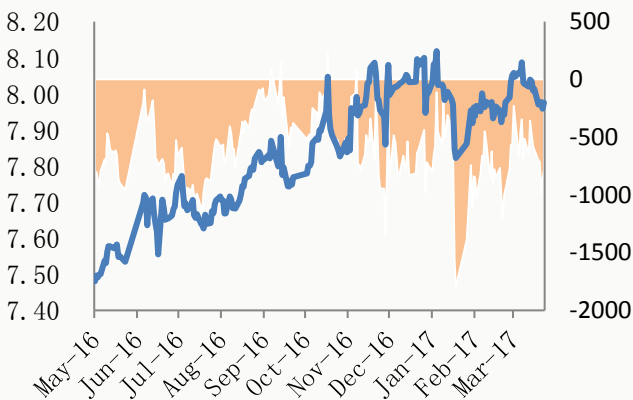


价格出现回落趋势 下游被迫接货

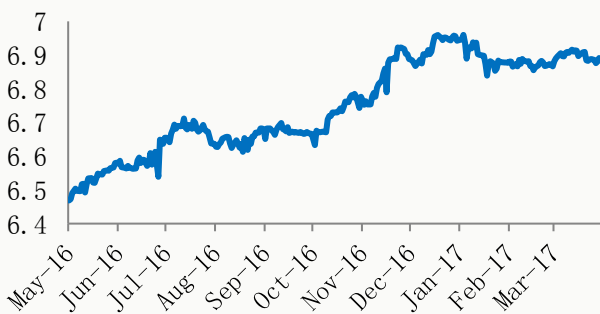
材质/牌号	规格/品位	参考升贴水	涨跌
升水铜	Cu≥99.99%	0-升 20	-
平水铜	Cu≥99.95%	贴 50-贴 30	+10
湿法铜	Cu≥99.9%	贴 90-贴 70	+20

铜企	出厂价	涨跌
江西铜业	50680	-250
东营方圆	50710	-250
金升有色	50550	-250
北方铜业	50640	-250
大冶有色	50640	-250
祥光铜业	50590	-250
金川集团	50600	-250
恒邦股份	50590	-250

沪伦比值进口盈亏趋势图



美元兑人民币汇率图



盈亏相抵图

本期观点

8月10日沪铜主力合约1710震荡下探，日内盘面收盘价下跌320元/吨至50790元/吨。现货市场接货情绪不错，供应商贴水出货积极，成交表现转好。

升贴水价格走势

国内市场一早采购情绪表现不错，询价多；供应商报价一早就试探好铜升水20元/吨，平水铜贴30-40元/吨，湿法铜-70元/吨，发现成交不错；之后好铜升水维持坚挺直至下午开始调整至好铜贴10-平水；平水铜贴30-40元/吨，湿法铜贴70-90元/吨，下午成交不多。

铜企近期状况

冶炼厂今日出厂报价基本下跌250-300元不等，企业长单发货正常，散货出货依然较少，不过市场进口铜开始增加，使供应回归正常，供应商难升水出货。山东市场冶炼企业发散货报价贴20-平水，贴水成交可以，但平水出货不行。重庆市场铜冶炼企业发货长单为主，散货少，报价升水在80-100元/吨。广东市场冶炼企业发货增加，导致供应商调低升水出货，成交尚可。

下游需求分析

市场进入8月，铜管和板带企业订单依然表现稳定，不过铜杆企业订单开始出现下降趋势，主因废铜制杆开始有起色，对电铜制杆有一定冲击。今日下游市场采购不错，主因企业安全库存已开始预警，明日又逢周五，结算及运输都将可能出现问题，因此不少企业开始被迫在今日采购原料。

免责声明：

本研究报告仅供上海钢联电子商务股份有限公司及“我的有色网”客户使用，我的有色网铜团队不会因接收人收到本报告而视其为本公司的当然客户。

本研究报告由我的有色网铜团队制作，是基于研究团队认为可靠的且目前已公开的信息撰写，我们力求但不保证该信息的准确性和完整性，客户也不应该认为该信息是准确和完整的。同时，本团队不保证文中观点或陈述不会发生任何变更，在不同时期，本团队可发出与本报告所载资料、意见及推测不一致的报告。

我的有色网铜团队研究团队会实时更新我们的研究，但可能会因某些规定而无法做到，在任何情况下，本报告中的信息或所表述的意见并不构成对任何人的投资建议，也没有考虑到个别客户特殊的投资目标、财务状况或需求。客户应考虑本报告中的任何意见或建议是否符合其特定状况，若有必要应寻求专家意见，本公司及雇员不对使用本报告而引致的任何直接或者间接损失负任何责任。

本报告所载的资料、工具、意见及推测只提供给客户作参考之用，并非作为或被视为出售或购买证券或其他投资标的的邀请或向人作出邀请。

本报告涉及期货、期权及其它衍生工具的交易，因其包括重大的市场风险，因此并不适合所有投资者。在任何情况下，本团队不对任何人因使用本报告中的任何内容所引致的任何损失负任何责任，投资者需自行承担风险。

本报告版权归我的有色网铜团队所有，任何人不得对本报告进行任何形式的发布、复制或出版作任何用途，合法取得本报告的途径为本公司网站及本公司授权的渠道。

主编：王 宇

编辑：王 莉 孟文文

订阅交流：021-26093967