

# 玉米淀粉市场

## 周度报告

(2022.4.21-2022.4.28)



### Mysteel 农产品

编辑：张华芹、吴美霞、龙雪云、邓霞

电话：0533-7026651

邮箱：zhanghuaqin@mysteel.com

021-66896650

---

# 玉米淀粉市场周度报告

(2022. 4. 21-2022. 4. 28)

## 研究方法及标准

报告中的数据皆为本机构自有的调研数据，我们通过与市场业内人士的电话交流、在线交流、实地调研等方式对报告中数据进行验证和修正，以力求真实的反馈市场情况，并给出相应的结论，为客户的决策提供必要的帮助和参考。

## 报告可信度及声明

Mysteel 农产品力求以最详实的信息为客户提供指导与帮助，但对于据此报告做出的任何商业决策可能产生的风险，本机构不承担任何法律责任。

---

# 目 录

玉米淀粉市场周度报告 .....	- 2 -
本周核心观点.....	- 1 -
第一章 本周玉米淀粉基本面概述 .....	- 1 -
第二章 玉米淀粉供应分析.....	- 2 -
2.1 本周玉米淀粉市场行情回顾.....	- 2 -
2.2 玉米淀粉企业开机变化 .....	- 3 -
2.3 玉米淀粉企业库存变化 .....	- 3 -
第三章 玉米淀粉下游需求分析 .....	- 4 -
3.1 玉米淀粉周度提货量变化.....	- 4 -
3.2 淀粉糖开机变化.....	- 5 -
3.3 箱板纸、瓦楞纸开机变化.....	- 5 -
第四章 玉米淀粉企业代表区域利润.....	- 6 -
第五章 玉米淀粉盘面解读.....	- 7 -
第六章 关联产品分析 .....	- 8 -
6.1 玉米行情分析.....	- 8 -
6.2 木薯淀粉与玉米淀粉价差对比.....	- 8 -

---

第七章 心态解读 .....	- 9 -
第八章 玉米淀粉后市影响因素分析 .....	- 10 -
第九章 后期预判 .....	- 11 -

## 本周核心观点

本周玉米淀粉价格上涨后实际成交逐日转淡，价格止涨企稳。目前玉米淀粉市场陷入强预期与弱现实的博弈，原料的看涨预期与当前消费偏弱的现实博弈加剧。短期来看，即使当前玉米淀粉下游需求偏弱但在成本支撑下，在市场强预期支撑下，玉米淀粉现货价格仍有支撑，下周预计玉米淀粉价格维持坚挺，关注玉米成本变化。

## 第一章 本周玉米淀粉基本面概述

表 1 玉米淀粉基本面一览表

	类别	本周	上周	涨跌
供应	玉米淀粉周度产量（万吨）	27.78	23.88	+3.9
	玉米淀粉企业开机率	54.37%	46.74%	+7.63%
	玉米淀粉企业库存（万吨）	124.5	129.8	-5.3
需求	F55 果葡糖浆开机率	42.13%	39.34%	+2.79%
	麦芽糖浆开机率	35.39%	30.64%	+4.75%
	瓦楞纸开机率	53.25%	50.33%	+2.92%
	箱板纸开机率	58.19%	53.48%	+4.71%
利润	黑龙江（元/吨）			
	山东（元/吨）	28	18	+10
	吉林（元/吨）	49	82	-33
价格	黑龙江（元/吨）	3130	3070	+60
	山东（元/吨）	3290	3280	+10
	全国（元/吨）	3226	3219	+7
其他	玉米淀粉行业开工止跌快速反弹；淀粉糖行业开机持续回暖；东北原料玉米价格偏强运行。			

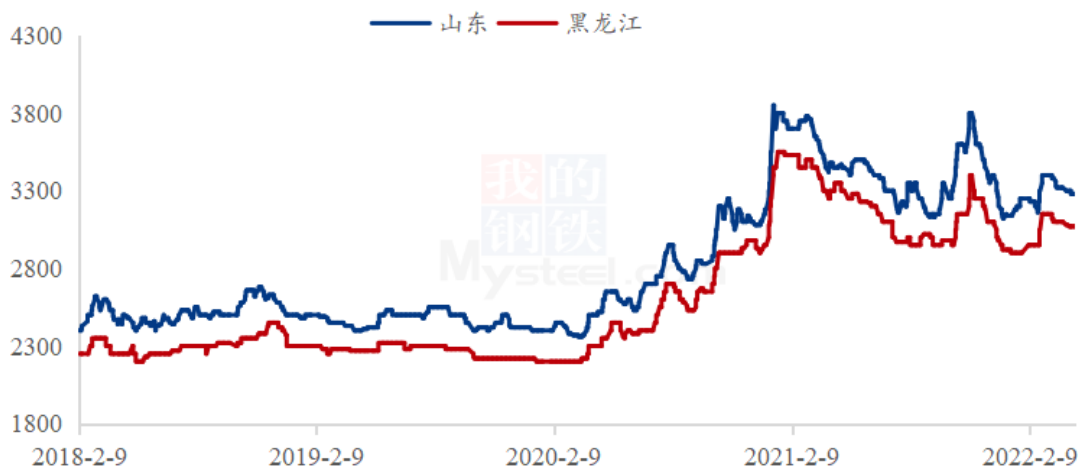
## 第二章 玉米淀粉供应分析

### 2.1 本周玉米淀粉市场行情回顾

本周玉米淀粉价格呈稳中偏强态势。截至4月21日，山东玉米淀粉主流成交价3280-3330元/吨，价格较上周四基本持平；河北地区玉米淀粉主流成交价3320元/吨，价格较上周上调20元/吨；吉林地区玉米淀粉地销主流成交3250元/吨，价格较上周上调50元/吨；黑龙江地区玉米淀粉地销主流成交3100-3150元/吨，价格较上周上调50元/吨。

本周玉米淀粉价格稳中偏强运行。自上周四山东玉米淀粉价格率先反弹至3300元/吨后，东北企业迅速跟涨，报价普遍上调30-50元/吨。上周玉米淀粉下游积极补库，市场成交氛围较为热烈，提振市场价格上行。另外期货盘面价格持续偏强运行，支撑企业挺价意愿。本周价格上涨后成交逐日转淡，根本原因在于下游消费表现偏弱，阶段性补库结束后市场重归清淡，价格继续上涨缺乏实质性动力，本周下半周玉米淀粉价格基本维持稳定。

2018-2022年主产区玉米淀粉价格走势（元/吨）



数据来源：钢联数据

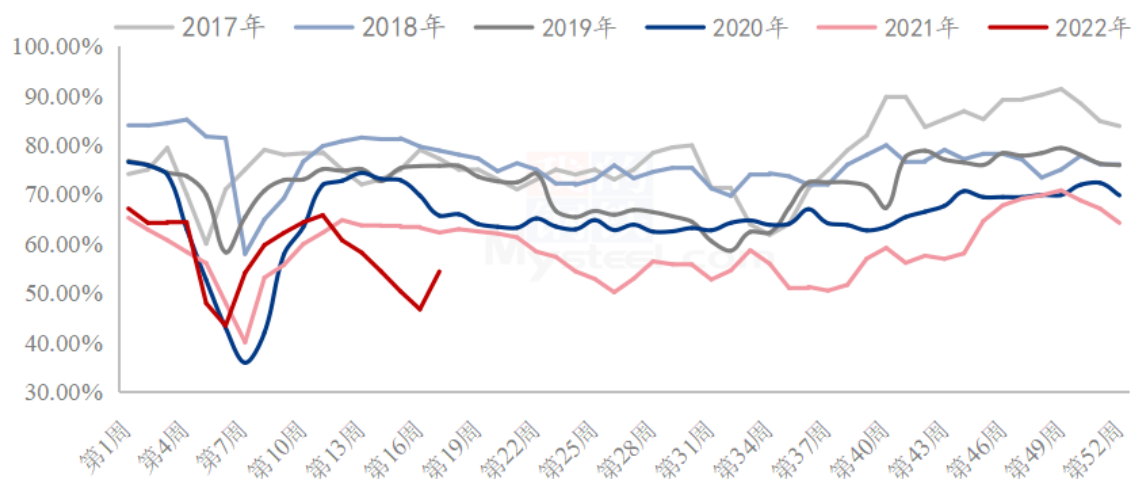
图 1 2018-2020 年主产区玉米淀粉价格走势

## 2.2 玉米淀粉企业开机变化

据 Mysteel 农产品调查数据显示，本周玉米淀粉开机率回升，主要是新冠疫情影响减弱，走货加快，淀粉企业库存压力得到缓解后山东、河北、黑龙江和吉林等地部分工厂恢复生产，全国玉米淀粉产量上升，开工率上调。

本周（4月21日-4月27日）全国玉米加工总量为 53.08 万吨，较上周玉米用量增加 5.37 万吨；周度全国玉米淀粉产量为 27.78 万吨，较上周产量增加 3.89 万吨。开机率为 54.37%，较上周上升 7.62%。

全国 69 家玉米淀粉企业开机率走势图



数据来源：钢联数据

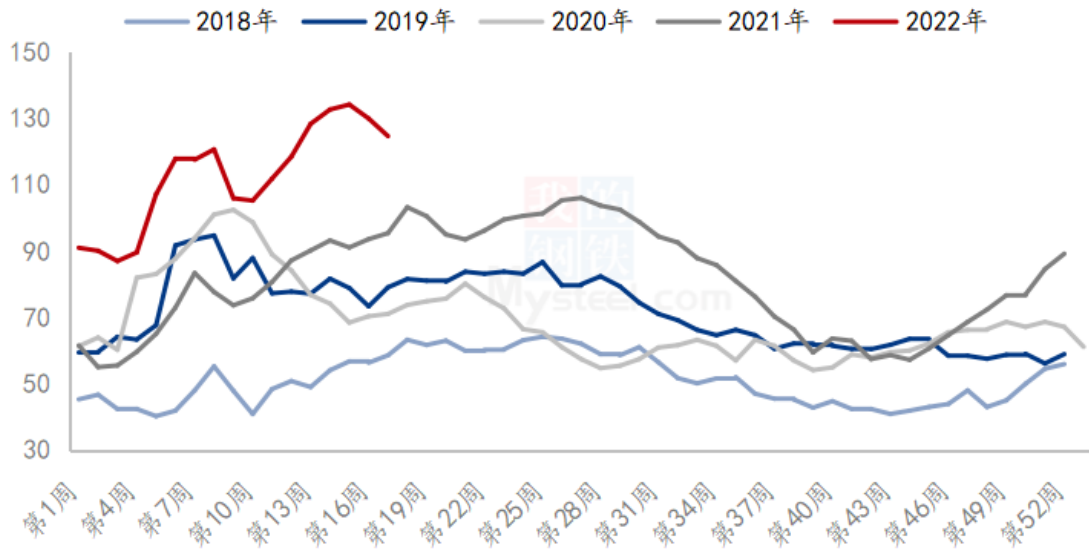
图 2 全国 69 家玉米淀粉企业开机率走势图

## 2.3 玉米淀粉企业库存变化

据 Mysteel 农产品调查数据显示，本周玉米淀粉库存继续下降，随着物流发运逐步正常，产区玉米淀粉库存发货速度加快；下游企业集中补库，本周提货好转。分区域看，山东及黑龙江两地库存降幅较为明显。

截至 4 月 27 日，玉米淀粉企业淀粉库存总量 124.5 万吨，较上周减少 5.3 万吨，降幅 4.08%，月环比增幅 2.89%；年同比增幅 30.66%。

全国69家玉米淀粉企业库存统计（万吨）



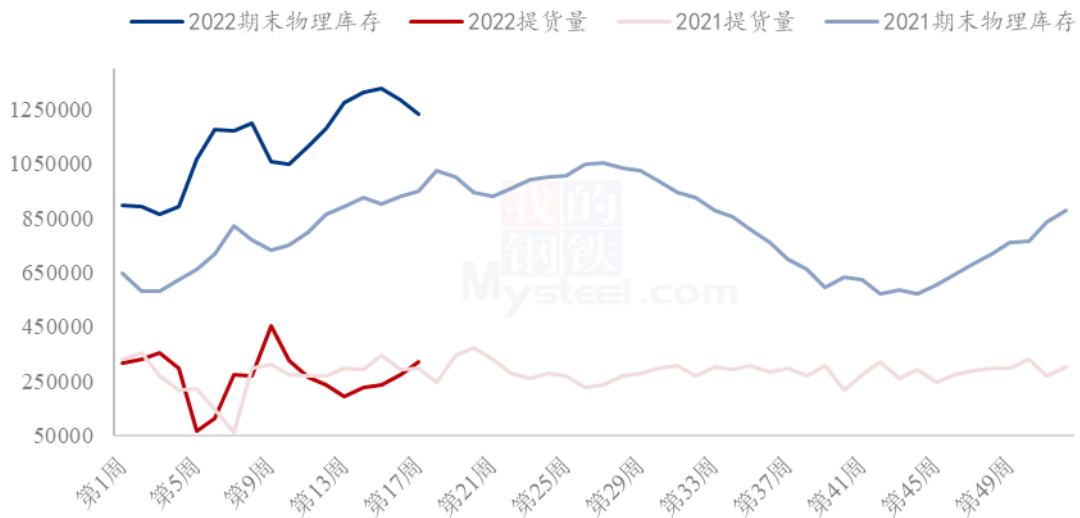
数据来源：钢联数据

图3 全国 69 家 玉米淀粉企业库存统计

### 第三章 玉米淀粉下游需求分析

#### 3.1 玉米淀粉周度提货量变化

2021-2022年玉米淀粉周度提货量（吨）



数据来源：钢联数据

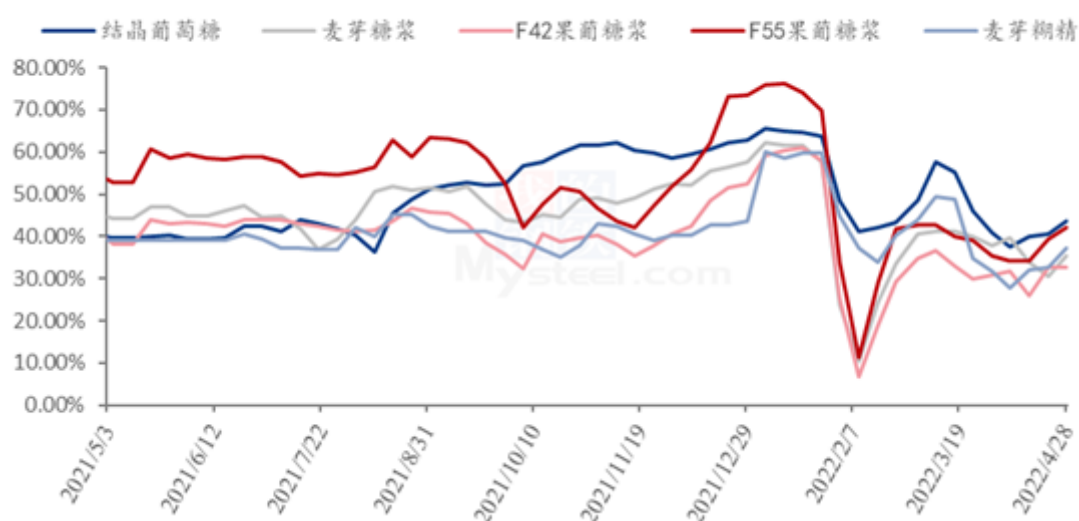


图 4 2021-2022 年玉米淀粉周度提货量

### 3.2 淀粉糖开机变化

本周淀粉糖各产品开机提升。物流陆续恢复以及下游部分行业需求回暖消息利好企业提升开机积极性。截至本周四，本周结晶葡萄糖开工率 46.66%，环比上周增加 3.17 个百分点，近期地区新冠疫情管控缓解，企业生产陆续恢复，开工增加。麦芽糖浆开工率为 35.39%，环比上周增加 4.75 个百分点，下游啤酒需求增加，带动部分企业开工提升，加之局部新冠疫情缓解，企业恢复生产，开工增加。本周 F55 果葡糖浆开机率 42.13%，整体开工增加 2.78 个百分点，本周开工继续恢复，地区防控逐步缓解，企业陆续恢复，加之随着天气转热，饮料需求增加，支撑企业开工提升。麦芽糊精开工率为 37.1%，环比上周增加 4.55 个百分点，市场开工继续增长，整体货源供应增加。

2021-2022年淀粉糖各产品开工率变化 (%)



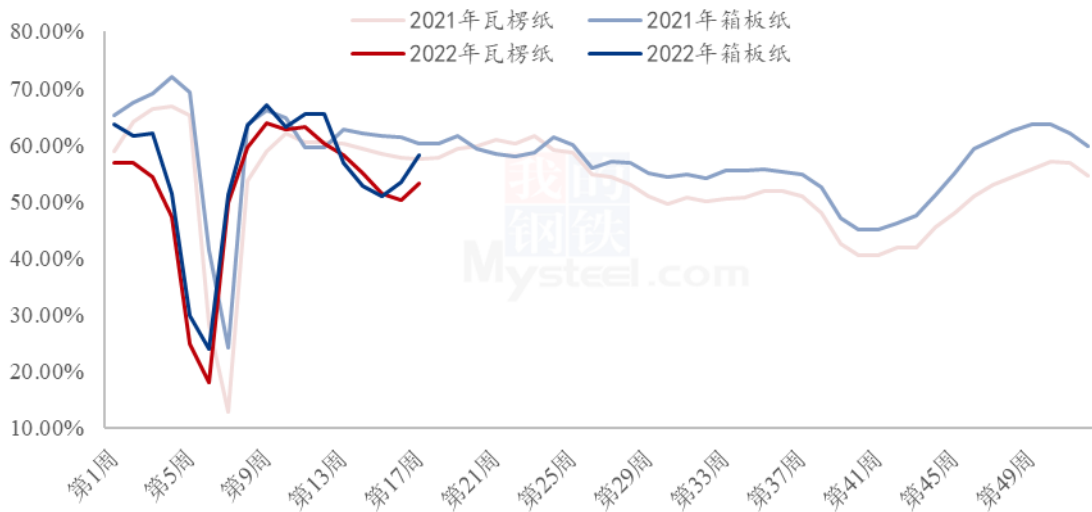
数据来源：钢联数据

图 5 2021-2022 年淀粉糖各产品开工率变化

### 3.3 箱板纸、瓦楞纸开机变化

本周国内瓦楞纸开工 53.25%，环比上周升高 2.92%；箱板纸开工 58.19%；环比上周升高 4.71%。

2021-2022年瓦楞纸与箱板纸周度开机走势 (%)



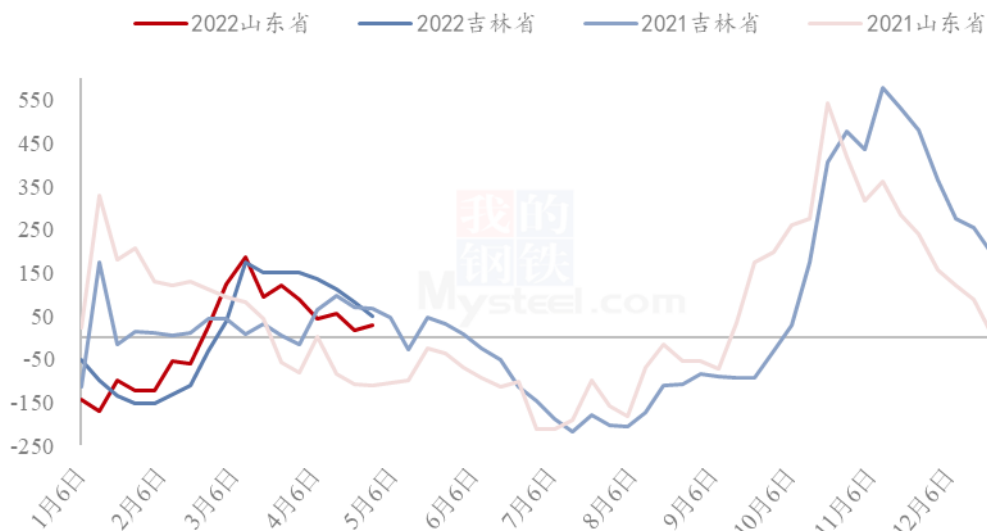
数据来源：钢联数据

图 6 2021-2022 年瓦楞纸与箱板纸周度开机走势

## 第四章 玉米淀粉企业代表区域利润

本周吉林玉米淀粉对冲副产品利润为 49 元/吨，较上周降低 33 元/吨；山东玉米淀粉对冲副产品利润为 28 元/吨，较上周升高 9 元/吨。本周吉林淀粉企业积极复工，上调玉米收购价格刺激上量，淀粉价格整体维持坚挺运行，物流逐渐通畅，利润表现收窄运行；山东原料玉米价格小幅波动，整体维持稳定，淀粉方面实际签单价格相对稳定，副产品受胚芽价格上涨影响，对冲副产品之后，山东淀粉企业利润小幅好转。

2021-2022年玉米淀粉区域利润 (元/吨)



数据来源：钢联数据

图 7 2021-2022 年玉米淀粉区域利润

## 第五章 玉米淀粉盘面解读

7月盘面接货利润 (元/吨)

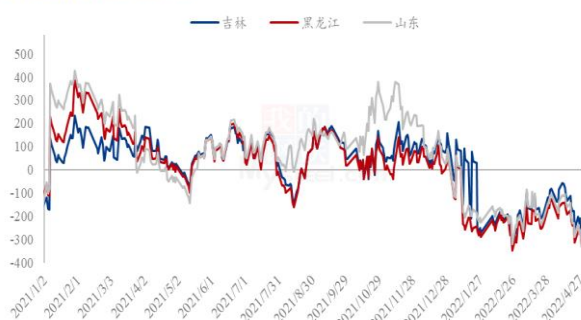


图 8 盘面接货利润

7月厂库交割利润 (元/吨)

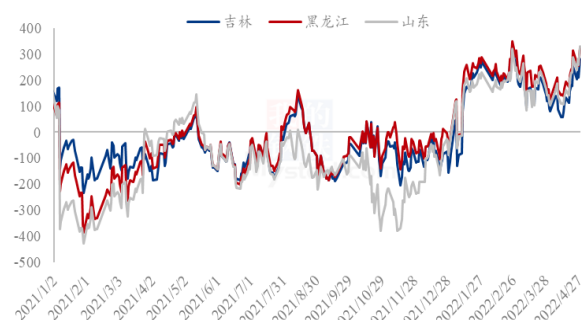


图 9 厂库交割利润

7月合约价差 (淀粉-玉米)

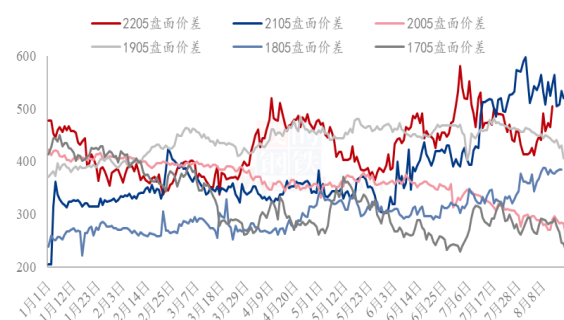


图 10 合约价差 (7月淀粉-玉米)

9月合约价差 (淀粉-玉米)



图 11 合约价差 (9月淀粉-玉米)

淀粉7/9价差

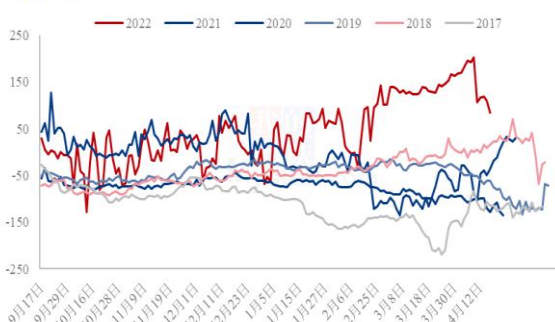


图 12 淀粉 7/9 价差

7月玉米基差 / 7月淀粉基差 (吉林) / 7月淀粉基差 (黑龙江) / 7月淀粉基差 (山东)

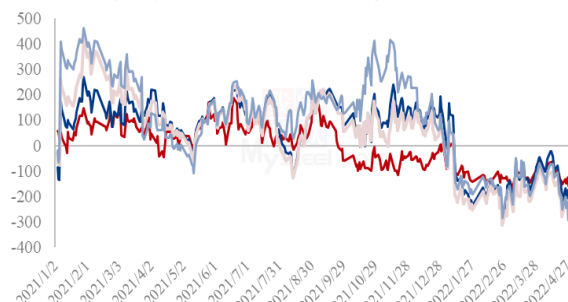


图 13 黑龙江、吉林、山东淀粉基差

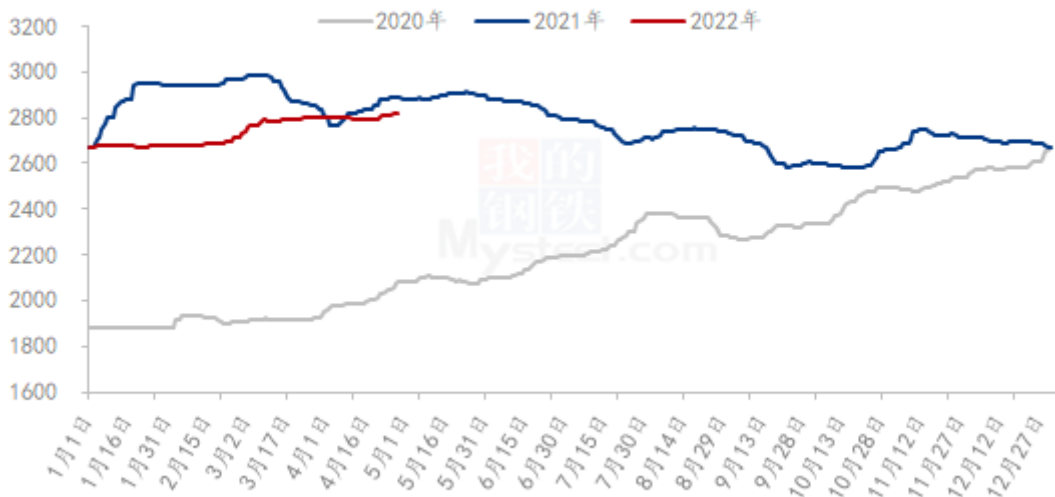
数据来源：钢联数据

## 第六章 关联产品分析

### 6.1 玉米行情分析

本周玉米市场价格继续维持稳中偏强运行。东北产区购销活跃度增强，北港玉米到港量逐渐恢复，收购主体增多，价格偏强运行。华北市场购销维持相对平衡，下游深加工在库存高位的情况下，采购心态放松，价格根据到货量窄幅调整。南方销区市场受东北价格上涨带动和部分企业节前补库提振，价格稳中偏强。

2020-2022年全国玉米均价走势（元/吨）



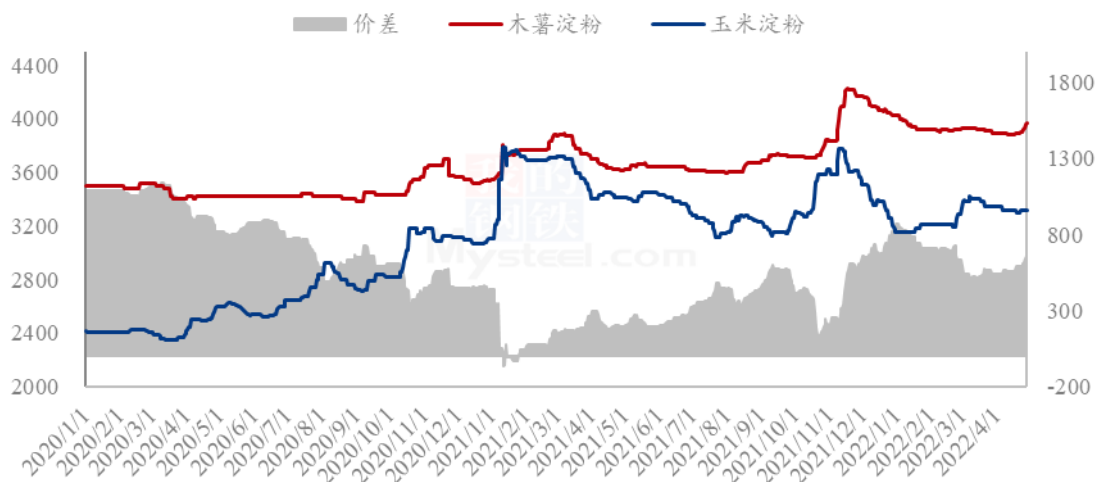
数据来源：钢联数据

图 14 2020-2022 年全国玉米均价走势

### 6.2 木薯淀粉与玉米淀粉价差对比

2022年第17周，本周木薯淀粉与玉米淀粉价差走扩运行，平均价差615元/吨，环比上周升高40元/吨；当前受人民币汇率贬值、到港成本增加的影响下，国内贸易商挺价心态偏强，各大港口泰国粉供应紧张，贸易商捂盘惜售，市场报价震荡盘整，下游市场仍然存在刚需补货的情况，预计短期木薯淀粉价格维持震荡偏强走势。山东前期玉米淀粉价格上涨之后，下游及贸易商签单拿货积极性减弱，补货接近尾声，加之华北原料玉米价格维持小幅震荡运行为主，支撑玉米淀粉价格，预计五一前及假期期间玉米淀粉市场价格维持稳定运行。

2020-2022年玉米淀粉-木薯淀粉价差对比（元/吨）

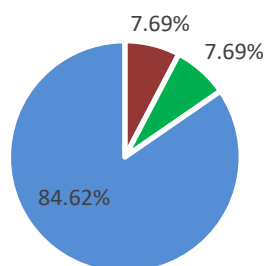


数据来源：钢联数据

图 15 2020-2022 年玉米淀粉-木薯淀粉价差对比

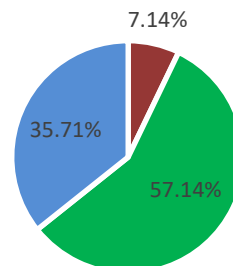
## 第七章 心态解读

玉米淀粉生产企业心态调研



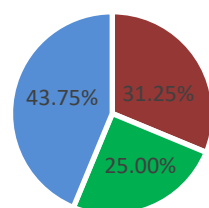
■ 看涨 ■ 看跌 ■ 震荡

玉米淀粉贸易商心态调研



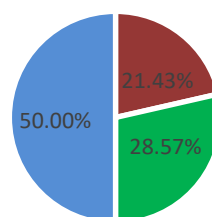
■ 看涨 ■ 看跌 ■ 震荡

玉米淀粉资金心态调研



■ 看涨 ■ 看跌 ■ 震荡

玉米淀粉下游企业心态调研

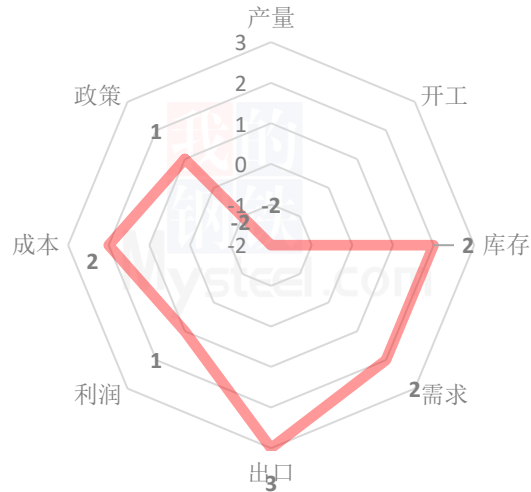


■ 看涨 ■ 看跌 ■ 震荡

样本数量：生产企业 26；贸易商 14；资金 16；下游 14；

## 第八章 玉米淀粉后市影响因素分析

玉米淀粉后市价格影响因素分析



### 影响因素分析：

**开工：**开工率止跌反弹，供应端增量 **产量：**产量环比增量明显，利空价格

**库存：**提货持续好转，库存连续下降 **需求：**淀粉糖、造纸开工率回升

**成本：**东北偏强，华北小幅震荡 **出口：**价格优势显现，出口增加

**总结：**供应端止降增量明显，北方运输持续好转，下游需求回暖；供应与需求双增，短期玉米淀粉价格持稳坚挺运行。

影响因素及影响力值说明

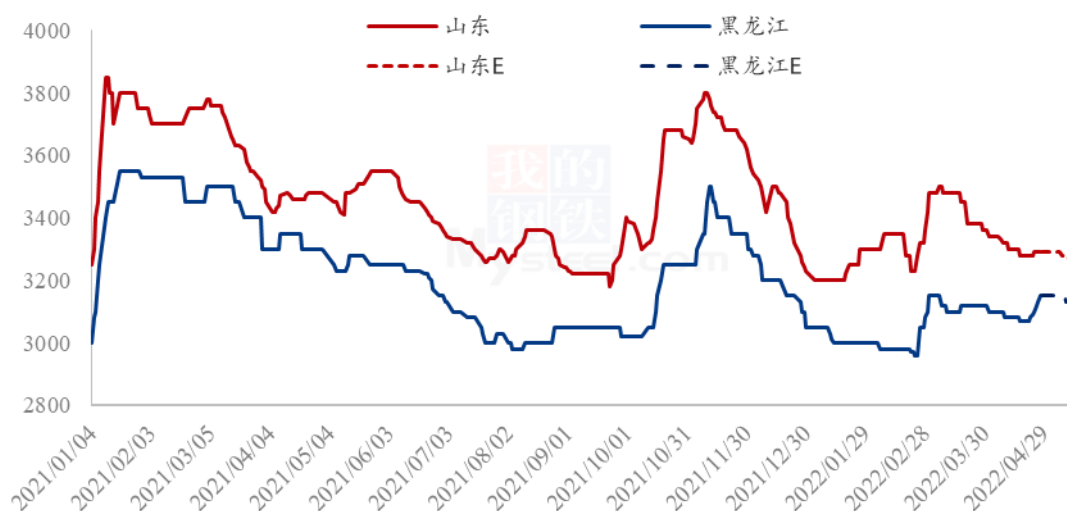
5	重大利好	-5	重大利空
4	明显利好	-4	明显利空
3	一般利好	-3	一般利空
2	小幅利好	-2	小幅利空
1	弱势利好	-1	弱势利空

注：以对价格的影响力确定利好利空因素，该因素的影响力指标是通过与市场人士充分沟通后结合市场客观情况进行的综合数值判定。

## 第九章 后期预判

玉米淀粉市场陷入强预期与弱现实的博弈，原料的看涨预期与当前消费偏弱的现实博弈加剧。短期来看，即使当前玉米淀粉下游需求偏弱但在成本支撑下，在市场强预期支撑下，玉米淀粉现货价格仍有支撑，下周预计玉米淀粉价格维持坚挺，关注玉米成本变化。

2022年主要产区玉米淀粉价格走势预测图（元/吨）



数据来源：钢联数据

图 16 2022 年主要产区玉米淀粉价格走势预测

资讯编辑：张华芹 0533-7026651

资讯监督：王涛 0533-7026866

资讯投诉：陈杰 021-26093100