

中国铝下游市场周度报告

2016年 第4期 总第04期

我的有色-铝行业下游团队

日期/地区	上海	无锡	佛山	长江	南储	粤对沪升贴水
2016/11/7	14320	14310	14600	14290	14560	+280
2016/11/8	14480	14470	14750	14430	14670	+270
2016/11/9	14720	14710	14960	14660	14830	+240
2016/11/10	15190	15180	15500	15130	15450	+310
2016/11/11	15300	15280	15580	15300	15520	+280

Mymetal 周产业新闻&周主题聚焦

◆ 本周宏观

1. 美国10月新增非农略不及预期，薪资增速创金融危机以来新高。
2. 根据海关总署统计，10月外贸数据显示进出口依然偏弱，汇率压力较大。
3. 人民币中间价六年来首次跌破6.8 离岸跌破6.84。
4. 中国10月CPI与PPI双双继续回升。

◆ 行业要闻

1. 发改委再次对煤价进行调控，三大煤企集体下调煤价，引发煤价下跌担忧。
2. 巩义“铝精深加工”精彩可期。目前，全区年铝精深加工能力达250万吨，2015年全区铝板带箔产量约200万吨，占全国总产量1060万吨的20%左右，占河南省的63%左右。主导产品中，电子箔占国内市场的60%以上，PS版基占35%以上，空调箔占30%以上，基本主导全国价格定位，成为全国最大的铝板带箔生产基地，加速转型升级。
3. 伊朗正在寻求更多铝土矿供应，伊朗一家国有矿业开发企业的经理周二表示，除了在几内亚的矿场项目外，伊朗正寻求来自澳大利亚等其他地区的铝土矿供应，因为该国正在提升铝产量。
4. 州泓淮铅酸蓄电池再生成功率超95%。

◆ 本周聚焦：特朗普赢得大选

2016年美国大选投票日计票工作接近尾声，结果显示，共和党候选人特朗普已经达到270张选举人票，击败民主党候选人希拉里，即将成为美国第45任总统。他也将是超过60年来，首位从未有过州长或国会议员资历的美国总统。而此次当选，对中国资产可能短期不利，但将长期来看相对全球其他风险资产或受益最大。

中国铝下游市场周度报告

2016年 第4期 总第04期

目 录

一、铝板带市场分析.....	3
1. 市场价格.....	3
2. 市场动态.....	3
二、电工圆铝杆市场分析.....	3
1. 市场价格.....	3
2. 市场动态.....	4
三、废铝市场分析.....	4
1. 市场价格.....	4
四、铝合金锭市场分析.....	5
1. 市场价格.....	5
2. 市场动态.....	7
五、铝型材市场分析.....	8
1. 市场价格.....	8
2. 市场动态.....	8
六、综述总结.....	8

中国铝下游市场周度报告

2016年 第4期 总第04期

一、铝板带市场分析

1. 市场价格

表一主流市场铝板加工费

规格/地区	巩义	济南	苏州	佛山	上海	福州	重庆
1060/0态 2-6*1000*2000	1800-2200	2200-2700	2000-2500	2500-2700	2600-2800	2200-2400	2000-2200
5052/0态 1*1000*2000	3700-4200	4700-5200	4500-5000	4500-4700	4900-5100	4300-4500	4500-4700
3003/H态 0.5-0.8*1000*2000	2200-2700	2700-3200	2400-3000	2700-2900	2900-3100	2300-2500	2000-2300

数据来源：我的有色网

本周铝价持续拉涨，长江现货上涨 1070 元/吨，南储现货上涨 1040 元/吨。受此影响，全国地区铝板价格也随着一起波动。但主流地区的加工费并没有太大的调整。具体情况如下：巩义地区 1 系加工费均价为 1900 元/吨，3 系加工费均价为 2500 元/吨，5 系加工费均价为 3950 元/吨；佛山地区 1 系加工费均价为 2600 元/吨，3 系加工费为 2800 元/吨，5 系加工费均价为 4800 元/吨；重庆地区 1 系加工费为 2100 元/吨，3 系加工费为 2150 元/吨，5 系加工费为 4600 元/吨。

从表一可以看出，本周铝板加工费维稳运行，相较于上周无明显的调价变动。整体价格方面，由于铝锭价格大幅上涨，铝板成本上升，本周铝板价格拉涨。

2. 市场动态

开工率方面，河南地区河南地区大中型企业开工率在 90% 左右，订单以长单为主。佛山地区由于国内铝锭价拉涨，国外价格已低于国内价格，佛山地区铝板出口订单交易锐减，开工率有所下降。

市场成交方面，本周铝价一路飙升，除去急需采购的采购商愿意接货，市场观望情绪浓，成交情况一般。另一方面，据江苏地区贸易商反应，由于铝锭价格波动过大，贸易商不敢贸然接货，畏惧后期库存不够，出货情况不佳。上海地区，主要以长单为主，持货商出货积极，采购商按需采购，下游畏高观望，成交一般。据我的有色网调研数据显示，下周原铝价格或将持续高位震荡，全国主流地区中大型厂家开工率不会明显变化，小型厂家和贸易商开工率将持续维持在 35%，订单交易或将持续萎靡。

二、电工圆铝杆市场分析

1. 市场价格

11 月 7 日-11 月 11 日，本周原铝价格连续上涨，突破了一万五关口，达到 15300 元/吨。受此影响，全国主流市场普通纯铝杆价格走势也相应做出调整。从区域上看，内蒙古地区基

中国铝下游市场周度报告

2016年 第4期 总第04期

本维持在230元/吨左右；山东地区铝杆出厂价格在-150-50元/吨，与上周相比，下降了50-170元/吨，创下了今年以来最低价格记录。而河南地区与上周相比下调190-240元/吨，为100-150元/吨；广西地区铝杆加工费基本维持在230-250元/吨。河南地区6系合金杆加工费中间值为1500元/吨，8系合金杆加工费中间值为1450元/吨。山东地区6系铝合金杆加工费中间值为1900元/吨，8系合金杆加工费中间值为1300元/吨。

表二本周全国主流市场 1A60 电工圆铝杆加工费明细 单位：元/吨

日期 地区	山东	河南	内蒙古	广西
10月31日	50	150	230	230
11月1日	20	150	230	230
11月2日	-40	100	230	230
11月3日	-150	100	230	230
11月4日	-150	100	230	230

数据来源：我的有色网

2. 市场动态

据我的有色网本周对铝杆市场了解，运输紧张和铝价高位仍然对铝杆加工费造成一定程度影响。山东地区今年以来首次贴水出货，最低在长江铝价基础上下滑150元/吨。主要是因为铝价疯长，及下游畏高，谨慎拿货。加上厂家考虑资金链的因素，只好降低价格，积极出货。河南地区本周基本不报价，根据具体拿货情况出价。据河南地区客户反映，临近年底，企业资金回笼问题，加上电缆厂订单减少，所以加工费也有所下调。内蒙古地区，临近冬季，订单量略有减少，但不影响货运。整体而言，市场成交情况较上周略差，厂家积极出货，下游拿货较谨慎。

三、废铝市场分析

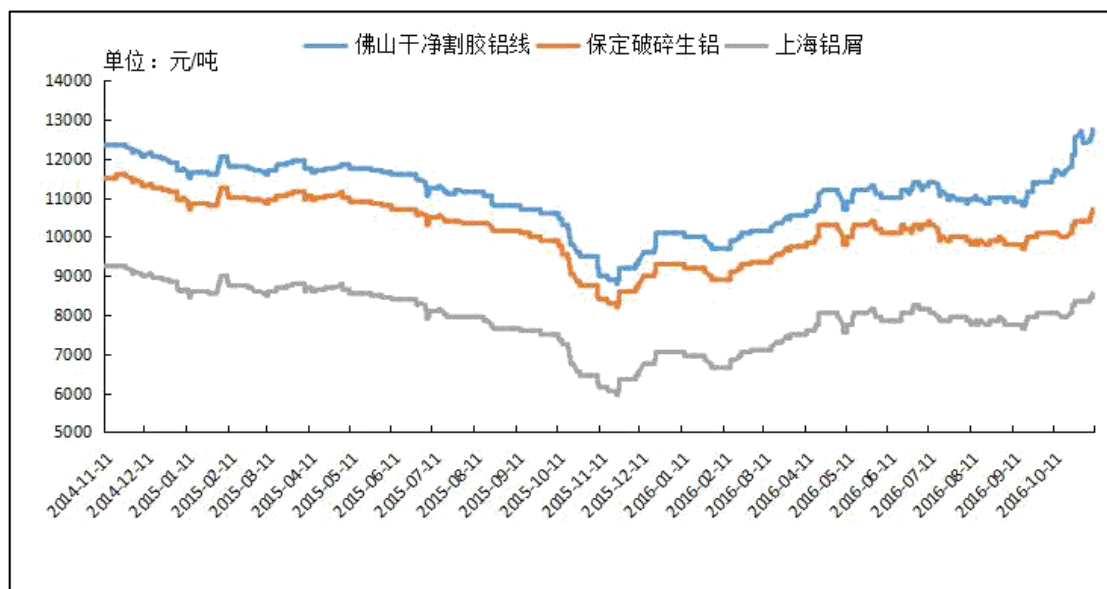
1. 市场价格

本周由于现货铝锭价格持续上涨，导致华南、华东市场废铝价格出现不同程度上涨。其中佛山、临沂、保定等地区废铝最少也有200元以上涨幅，截止到今日本周佛山地区干净生铝价格涨幅在500元以上。河南、河北、山东地区干净割胶铝线价格涨幅在500-700不等，预测下周各地区的废铝价格依旧会处在一个高位震荡的势头。

中国铝下游市场周度报告

2016年 第4期 总第04期

图1国内废铝价格走势图



数据来源：钢联数据

本周广东地区机件生铝成交价为10050-11550元/吨，均价为10300元/吨。本周累计上涨500元/吨，主要原因是广东地区南海灵通价格持续上涨，带动废铝价格持续跟涨，贸易商出货意愿积极，但下游采购商存在畏高情绪，基本都是按需采购现货库存不多。未来一周佛山地区废铝价格将持续高位。本周山东地区铝线成交价为11400-12000元/吨，均价为11700元/吨，临沂地区干净割胶铝线成交价为11600-12300元/吨，均价为11950元/吨。本周价格上涨近600元/吨，其中铝锭价格上涨因素最大。山东废铝易拉罐价格现货8600-8800之间，山东临沂地区易拉罐库存量偏高，持货商出货意愿不高，有囤货迹象，主要原因还是对价格看涨，期待在更高价位出货。采购商这一块现在采购价在8600左右，采购意愿高。本周河南长葛地区干净割胶铝线成交价为11500-12200元/吨，均价为11850元/吨。本周价格与上周涨720元/吨，厂商主要按需备货。

四、铝合金锭市场分析

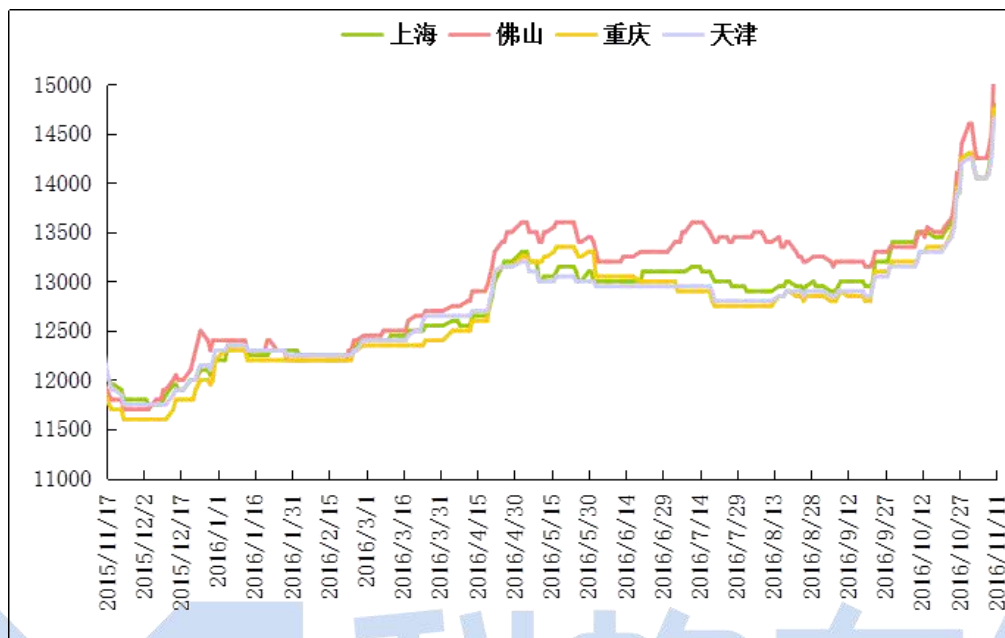
1. 市场价格

价格方面，截止目前佛山地区再生系合金 ADC12主流现金成交价为14850-15050元/吨区间，均价14950元/吨，本周累积上涨700元/吨，主要因原铝价格受宏观因素大幅拉涨，供应高位回落，11月新疆内蒙进入冬季，广东地区到货情况较差，再生系合金 ADC12价格保持高位。上海地区 ADC12主流现金成交区间为14600-14800元/吨，均价14700元/吨，环保型产品含账期（一般30天以上）成交价多在14600元/吨左右，而中小企业现款成交价仍多在14200-14400元/吨区间（多为外地货源）。华北地区 ADC12交易价格区间维持在14550-14750元/吨。西南地区成交价则在14400-14600元/吨区间，本周上涨400元/吨，市场竞争激烈，价格混乱。

中国铝下游市场周度报告

2016年 第4期 总第04期

图2全国主流地区 ADC12铝合金锭价格走势 规格：国标



数据来源：我的有色网

原铝系铸造铝合金锭方面，本周价格大幅上涨。其中，佛山地区 A356.2 成交价为 15750-15950 元/吨，均价 15850 元/吨，货源仍以云铝、沾益锆晟、百色百矿等品牌为主。上海、江苏等主流消费地区 A356.2 成交价为 15400-15800 元/吨，均价 15600 元/吨，货源以创新、云铝、青铜峡铝、方略、创丰、包铝等品牌为主。据我的有色网调研，华南、华东地区等下游终端消费增加，但运输以及库存低位问题一直未有效解决，加之煤炭等原料成本的上涨，对合金锭价格形成一定支撑，后期原铝系铸造铝合金锭价格震荡上行。

图3全国主流地区 A356.2 铝合金锭价格走势 规格：



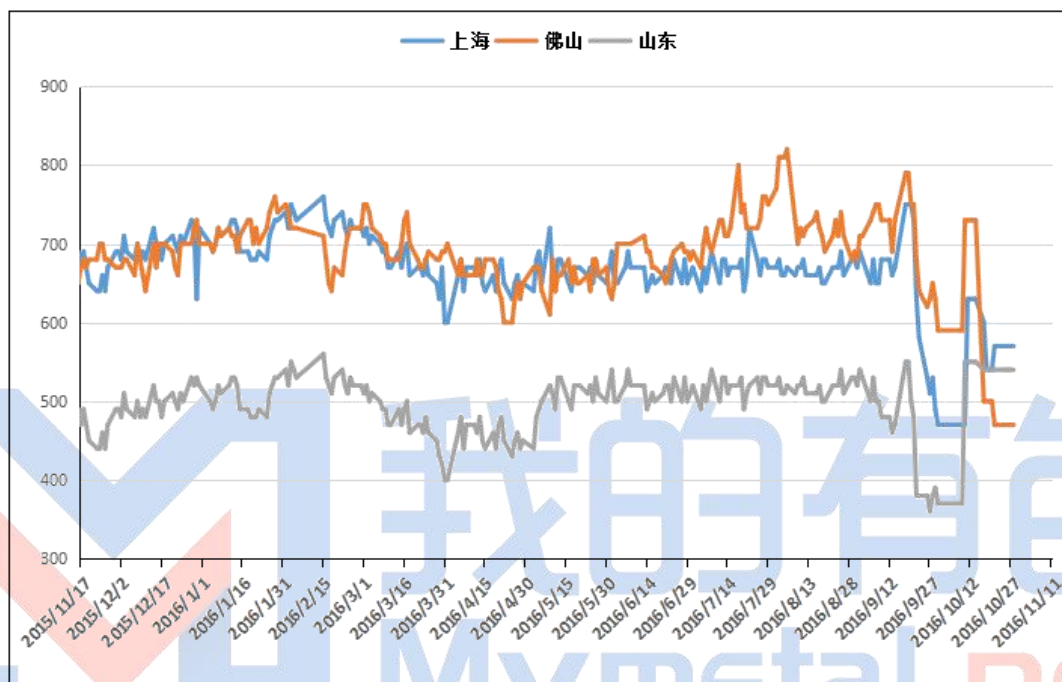
中国铝下游市场周度报告

2016年 第4期 总第04期

数据来源：我的有色网

加工费方面，河南、山东厂家出厂加工费保持在450-500元/吨；上海、无锡、金华等地仓库自提加工费仍然维持在650元/吨上下。厂家直供整车含运费到厂，江苏、上海地区加价多在600-700元/吨；浙江金华、温州等地则要到加700-750元/吨区间。

图4全国主流地区 A356.2铝合金锭加工费走势图 规格：国标



数据来源：我的有色网

2. 市场动态

本周原铝价格呈直线拉涨趋势，周均价环比上涨1.29%。铝合金锭价格走势继续呈两端分化，报价较为混乱，其中 A356.2等原铝系合金价格随电解铝大幅上涨，下游消费仍以长单为主，再生铝企持观望态度较多，按需采购，从贸易商得知，废铝库存相对较为充裕，但下游五金厂接货意愿不强；受环保影响，部分小型铝企停产放假，预计春节后开工。

中国铝下游市场周度报告

2016年 第4期 总第04期

五、铝型材市场分析

1. 市场价格

表三主流市场铝型材价格

规格/地区	广东(不含票)	山东(含票)	江苏(含票)	西南(含票)	江西(不含票)
6063磨砂(周均)	19200	19780	19420	20040	18500
6063电泳(周均)	20600	21280	20920	21040	19500
6063喷涂(周均)	20100	20780	20420	19740	19000
6063木纹转印(周均)	22300	22300	22260	21540	20750

数据来源：我的有色网

2. 市场动态

建筑型材：本周铝锭价格一路飙升，突破万五关口，主要是受到运输以及地位库存影响。受铝价影响，建筑型材厂家无意愿储备库存，多按需采购。据调查本周建筑型材厂开工率七成左右，订单维持低位，下游消费疲软，畏高情绪浓厚，都在等待铝价回落，零散订单都在观望。据我的有色网调研：安义型材厂开工率八成左右，订单充足，受到环保影响，部分环保不达标的产线都已关停和改造，铝价大幅上涨对消费也产生了一定的影响。加工费方面变动不大。终端家装赶在年前完工，企业，贸易商备货等刺激建筑铝型材产销两旺。

工业型材：本周铝价上涨，幅度达1100元之多，造成厂家生产成本不断攀升，采购商畏高情绪依旧，但是需要说明的是下游订单并不缺，潜在订单较多，部分原来观望的采购商迫于生产所需，不得不开始陆续下单。消费者开始逐步接受高价，逢铝价下调开始下单。总体开工率八成。由于汽车厂家冲击年度任务，汽车铝挤压材、汽车用铝管、散热器等汽车用铝生产企业开工率满产，赶制汽车厂家订单。太阳能光伏边框生产企业除小企业受光伏电网上价下调影响而订单萎缩开工不足外，大型生产企业由于海外订单、稳定的客户渠道、品牌影响力而表现平稳。

六、综述总结

总结与预测：本周铝价持续走高，广东地区，订单有所好转，但同比不尽人意。江苏地区贸易商畏惧后期回调，不敢贸然接货；开工率较上个礼拜有小幅下降。就订单而言，下周如果铝价再次走高，市场成交或将呈下降态势。

中国铝下游市场周度报告

2016年 第4期 总第04期

【免责声明】

本研究报告仅供上海钢联电子商务股份有限公司及“我的有色网”客户使用，我的有色网铝研究团队不会因接收人收到本报告而视其为该公司的当然客户。

本研究报告由我的有色网铝研究团队制作，是基于研究团队认为可靠的且目前已公开的信息撰写，我们力求但不保证该信息的准确性和完整性，客户也不应该认为该信息是准确和完整的。同时，本团队不保证文中观点或陈述不会发生任何变更，在不同时期，本团队可发出与本报告所载资料、意见及推测不一致的报告。

我的有色网铝研究团队会适时更新我们的研究，但可能会因某些规定而无法做到，在任何情况下，本报告中的信息或所表述的意见并不构成对任何人的投资建议，也没有考虑到个别客户特殊的投资目标、财务状况或需求。客户应考虑本报告中的任何意见或建议是否符合其特定状况，若有必要应寻求专家意见，本公司及雇员不对使用本报告而引致的任何直接或者间接损失负任何责任。

本报告所载的资料、工具、意见及推测只提供给客户作参考之用，并非作为或被视为出售或购买证券或其他投资标的的邀请或向人作出邀请。

本报告涉及期货、期权及其它衍生工具的交易，因其包括重大的市场风险，因此并不适合所有投资者。在任何情况下，本团队不对任何人因使用本报告中的任何内容所引致的任何损失负任何责任，投资者需自行承担风险。

本报告版权归我的有色网铝研究团队所有，未获得我的有色网铝研究团队事先书面授权，任何人不得对本报告进行任何形式的发布、复制或出版作任何用途，合法取得本报告的途径为本公司网站及本公司授权的渠道。

铝周报主要编写人员：

【铝型材】

联系人：王米杰

电话：0791-88385115

【铝板带】

联系人：张瑜

电话：0791-88385170

【铝杆线】

联系人：林石梅

电话：0791-88385121

【铝合金锭】

联系人：刘加恒

电话：0791-88385154

【再生铝】

联系人：吴文丽

电话：0791-88385141



上海钢联电子商务股份有限公司（300226）

地址：上海市宝山区园丰路68号

资讯监督：温晓红

联系人：李旬

电话：021-26093260