

## 中国铝下游市场周度报告

2017年 第4期 总第15期

## 我的有色-铝行业下游团队

日期/地区	上海	无锡	佛山	长江	南储	粤对沪升贴水
2017/2/13	13610	13660	13770	14010	14070	+160
2017/2/14	13800	13800	13950	14190	14270	+150
2017/2/15	14110	14110	14200	14110	14120	+90
2017/2/16	13970	13960	14050	13780	13920	+80
2017/2/17	13930	13926	14050	13630	13750	+120

## Mymetal 周产业新闻&amp;周主题聚焦

## ◆ 本周宏观

1. 中金所松绑股指期货，下调交易手续费、降低保证金比例、放宽持仓数。
2. 对冲流动性大量回笼，中国央行开展 3935 亿元 MLF 操作。
3. 美国 1 月 CPI 创逾 4 年以来新高。
4. 中国基金业协会：禁投 16 个城市房产项目。
5. 中国央行工作论文：应由市场决定谁加杠杆、谁去杠杆。

## ◆ 行业要闻

1. 环保部进驻河南开展空气质量专项督查。
2. 六丰机械铝轮毂项目在仙桃开工。
3. 豫联集团扩建高精铝横切机组进入安装阶段。

## ◆ 本周聚焦：环保部进驻河南开展空气质量专项督查

为推动地方党委、政府落实大气污染防治责任，遏制 2017 年以来京津冀及周边地区重点城市空气质量恶化趋势，环保部决定将对包括河南在内的 6 个省（市）开展 2017 年度第一季度空气质量专项督查，随机抽查相关地市环境污染防治工作情况。

## 中国铝下游市场周度报告

2017年 第4期 总第15期

## 目 录

一. 铝板带市场分析.....	3
1. 市场价格.....	3
2. 市场动态.....	3
二. 电工圆铝杆市场分析.....	4
1. 市场价格.....	4
三. 废铝市场分析.....	6
1. 市场价格.....	6
四. 铝合金锭市场分析.....	8
1. 市场价格.....	8
五. 铝型材市场分析.....	10
1. 市场价格.....	10
2. 市场动态.....	11
六. 综述总结.....	11

## 中国铝下游市场周度报告

2017年 第4期 总第15期

## 一.铝板带市场分析

## 1.市场价格

表 1. 主流市场铝板加工费

规格/地区	巩义	济南	苏州	佛山	上海	福州	重庆
1060/O 态 2-6*1000*2000	1800-2200	2200-2700	2000-2500	2500-2700	2600-2800	2200-2400	2000-2200
5052/O 态 1*1000*2000	3700-4200	4700-5200	4500-5000	4500-4700	4900-5100	4300-4500	4500-4700
3003/H 态 0.5-0.8*1000*2000	2200-2700	2700-3200	2400-3000	2700-2900	2900-3100	2300-2500	2000-2300

数据来源：我的有色网

本周原铝价格强势拉涨，周均价为 13944，较上周上涨 536，涨幅为 4.00%。但主流地区加工费并没有太大调整。具体情况如下：巩义地区 1 系加工费均价为 1900 元/吨，3 系加工费均价为 2500 元/吨，5 系加工费均价为 3950 元/吨；佛山地区 1 系加工费均价为 2600 元/吨，3 系加工费为 2800 元/吨，5 系加工费均价为 4800 元/吨；重庆地区 1 系加工费为 2100 元/吨，3 系加工费为 2150 元/吨，5 系加工费为 4600 元/吨。

## 2.市场动态

本周为年后的第二周，大部分板带箔企业已经恢复生产。开工率方面，巩义地区由于空气污染，环保部 13 日起又开始进驻河南开展空气质量专项核查。据我的有色网调研，此次环保核查主要涉及废弃排放，不仅是燃煤锅炉，采用天然气生产的加工铝企也被迫停产减产。巩义市回郭镇一家年产 50 万吨的板带厂家，因此次环保核查限产 30%，为期一周。巩义地区开工率较上周大幅回落。然而华东华南地区，本周基本已恢复生产，因春节假期停工，恢复生产后赶工交货情绪明显，开工率较上周有所回升。市场成交方面，春节后订单转弱，各采购畏惧高价，采购意愿不强。从整体情况来看，下游地区成交以长单为主，成交情况受市场需求影响较大。据部分厂家反映，目前市场上观望情绪浓厚，采购商畏惧高价采购意愿不强。下周巩义地区环保核查或将有所缓解，且采购商年后补货意愿将会有所加强，我的有色网预计下周开工率酱油小幅回升。

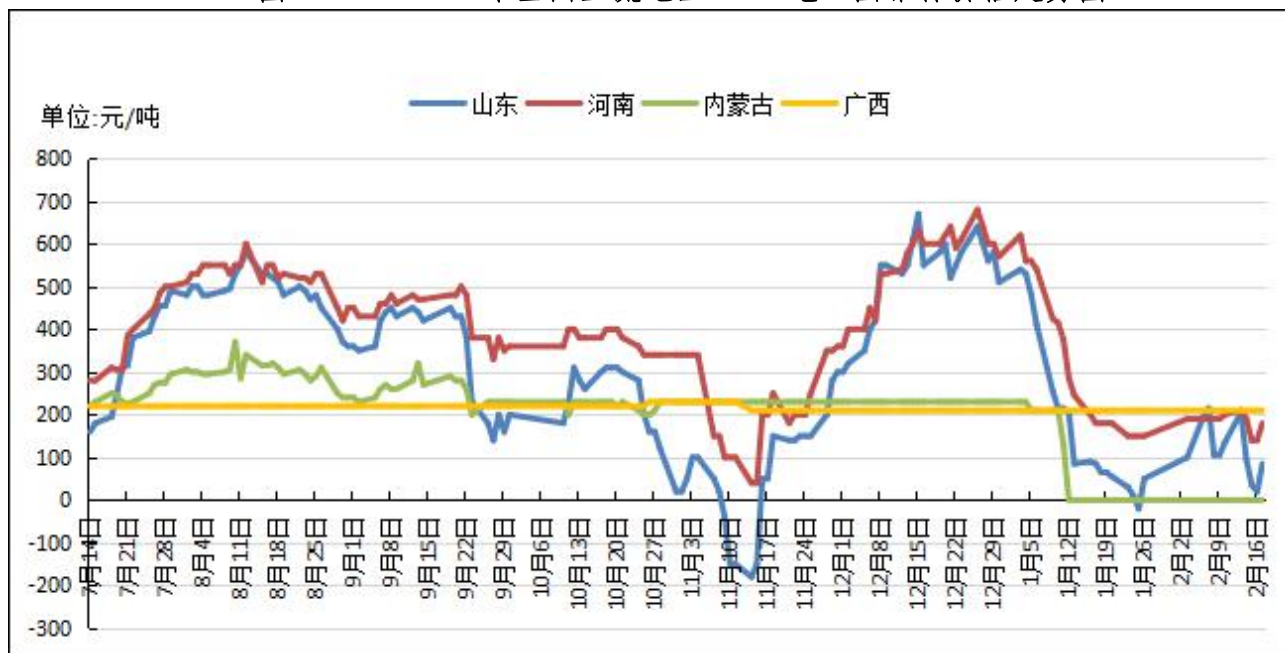
# 中国铝下游市场周度报告

2017年 第4期 总第15期

## 二. 电工圆铝杆市场分析

### 1. 市场价格

图 1. 2016-2017 年全国主流地区 1A60 电工圆铝杆价格走势



数据来源：我的有色网

2017年2月13日-2月17日，本周铝锭现货市场价格延续上周上涨趋势，周五价格开始回调。成交方面，随着价格的上涨，采购方畏高情绪渐起，成交弱势明显。目前多以贸易商中间交投占多，加工企业备货占比仍然较少。受此影响，全国主流市场普通电工圆铝杆价格走势也相应做出调整。因电线电缆企业本周复产工作展开缓慢，本周全国主流市场铝杆加工费亦波动明显。从区域上看，据我的有色网数据统计，本周内蒙古地区日加工费均价维持在0元/吨；广西地区铝杆日加工费均价维持在210元/吨。山东地区铝杆出厂日加工费均价在20-205元/吨。而河南地区日加工费均价在140-210元/吨。

# 中国铝下游市场周度报告

2017年 第4期 总第15期

**表 2. 本周全国主流市场 1A60 电工圆铝杆加工费明细 单位：元/吨**

	山东	河南	内蒙古	广西
2月13日	205	210	0	210
2月14日	95	190	0	210
2月15日	35	140	0	210
2月16日	20	140	0	210
2月17日	85	180	0	210

数据来源：我的有色网

合金电工铝杆加工费方面，由于市场份额较普通纯铝杆小，加之加工技术水平要求高，基本上由大型企业接单按需生产，故加工费用维持稳定，波动不大。河南地区6系合金杆加工费中间值为1475元/吨，8系合金杆加工费中间值为1400元/吨。山东地区6系铝合金杆加工费中间值为1900元/吨，8系合金杆加工费中间值为1000元/吨。

**表 3. 铝合金杆加工费 单位：元/吨**

铝合金杆加工费		
地区 型号	河南	山东
6101、6102	1350-1600	1800-2000
8030	1200-1600	800-1200

数据来源：我的有色网

## 2. 市场动态

本周电工圆铝杆企业复工各地区进展表现不一。开工率方面，本周市场主流市场年产10万吨以上企业开工率为82.7%。据我的有色网调研，山东地区作为电工圆铝杆的优势产地，春节期间，大部分年产10万吨以上企业并没有停产，生产线春节期间仍然正常生产，去年因为环保检查停产企业目前生产线整改就绪，已达到重开标准。河南地区因15日开始开展为期一个月的17年第一季度环保督查工作影响，本周相关企业复产率与上周持平，生产线较单一的企业本周虽然开始正常上班，但是因没有新增订单本周生产线并没有正常投产。

库存方面，据我的有色网调研，目前电缆电线企业投产缓慢，而根据往年的国网电力等大型器材、线缆采购招标规律，周期性开工生产旺季将于一季度末展开，在此之前，采购生产没有明显的改善，加之春节期间大型铝杆生产企业并未停产，而需求端并没有明显改善，故库存较上周降幅有限。

# 中国铝下游市场周度报告

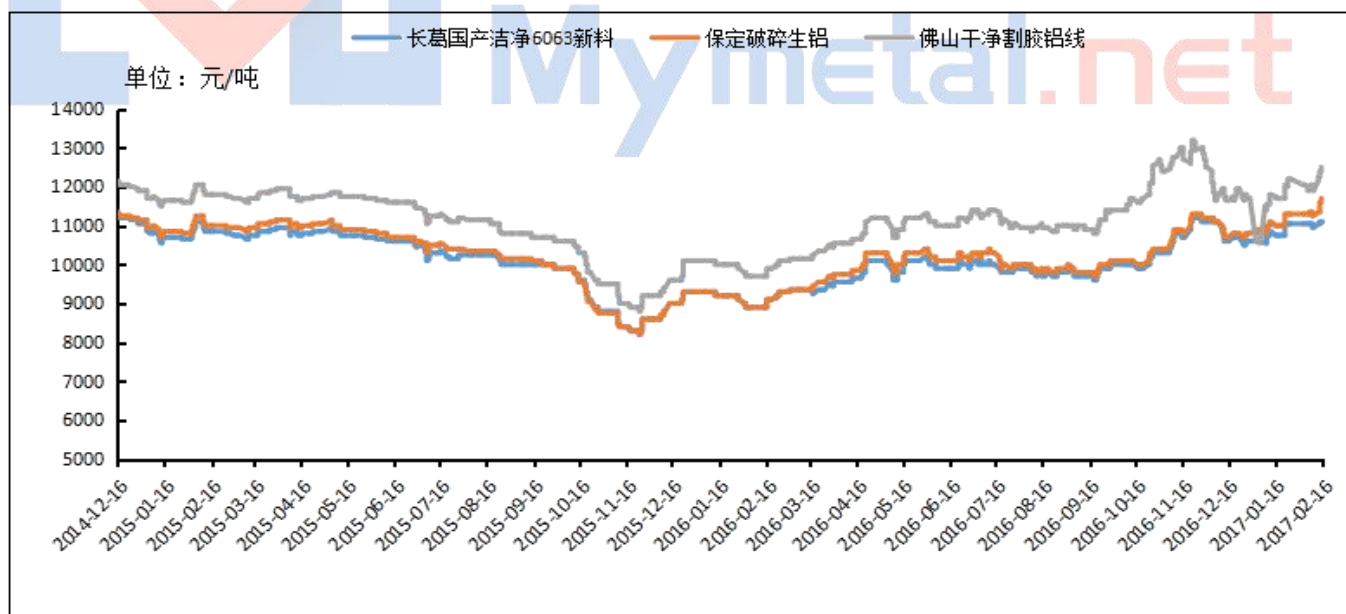
2017年 第4期 总第15期

## 三.废铝市场分析

### 1.市场价格

本周铝锭价格出现大幅上涨，废铝价格也随之增加，主要原因是目前废铝贸易商大都初十以后才开始出货，而下游采购商包括合金厂压铸厂在内的企业初五左右已经开工。本周市场上的废铝难于满足市场上需求，而且很多贸易商也在积极备货和出货，但市场成交量较少。第一是因为市场上的报价偏高，随着铝锭价格的上涨也比上周要增加很多，很多采购商期待下周铝价的下跌再考虑进货。第二是因为年前很多下游采购企业的库存较少，年后大都在消耗库存，而贸易商因为成本的原因也没有积压太多的库存，而是选择变现。预计未来随着铝锭价格的下滑，废铝的成交量也会随之好转。

图2. 国内废铝价格走势



数据来源：钢联数据

## 中国铝下游市场周度报告

2017年 第4期 总第15期

截至目前本周广东清远地区机件生铝成交价为11000-10900元/吨，均价为10950元/吨。本周累计下跌100元/吨，生铝目前佛山市场的成交清淡，机件生铝成交价为10000-9950元/吨，均价为9975元/吨。本周累计下跌50元/吨。山东临沂地区干净割胶铝线成交价为10900-10900元/吨，均价为10900元/吨，本周价格维持不变。生杂铝成交价10500-10500元/吨，均价10500元/吨，价格维持不变。本周河南长葛地区干净割胶铝线成交价为10800-10800元/吨，均价为10800元/吨，价格维持不变，贸易商放假情况较多。西南重庆地区废铝合金成交价为10100-10100元/吨，均价为10100元/吨。本周价格维持不变，市场成交较弱。

据我的有色网调研 目前华东南地区合金厂的订单情况较好，下游汽配厂的需求量都比较大。目前合金厂的订单最少都要排到年后，未来预计废铝的采购量还会增加，价格的走势还是要看需求的变化。



# 中国铝下游市场周度报告

2017年 第4期 总第15期

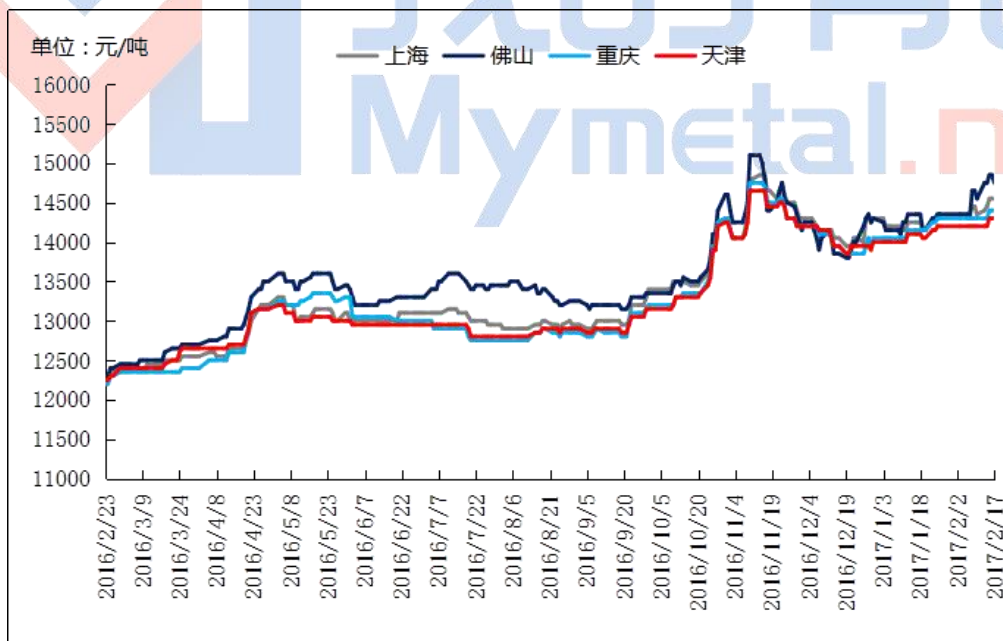
## 四.铝合金锭市场分析

### 1.市场价格

受供给侧改革及电解铝减产影响，本周原铝价格呈震荡上行走势，长江周均价环比上涨4.00%。铝合金锭价格本周走势整体呈上行走势，其中A356.2等原铝系合金价格随电解铝震荡上行，冶炼厂以长单生产为主，下游轮毂厂去年年底投产项目陆续上线，采购逐步增多，对A356.2等原铝系合金价格形成一定支撑。再生铝方面，ADC12等再生系铝合金锭加工厂订单较为稳定，下游加工厂恢复生产，下单增多。

具体价格方面，截止目前佛山地区再生系合金ADC12主流现金成交价为14600-14900元/吨区间，均价14750元/吨。上海地区ADC12主流现金成交区间为14400-14700元/吨，均价14550元/吨，环保型产品含账期（一般30天以上）成交价多在14700元/吨左右，而中小企业现款成交价仍多在14350-14450元/吨区间（多为外地货源）。华北地区ADC12交易价格区间维持在14100-14400元/吨。西南地区成交价则在14200-14500元/吨区间，市场竞争激烈，冶炼厂报价较为混乱，小型加工厂出货意愿强，报价较低，大型加工厂报价较高。

图3. 全国主流地区 ADC12铝合金锭价格走势 规格：国标



数据来源：我的有色网

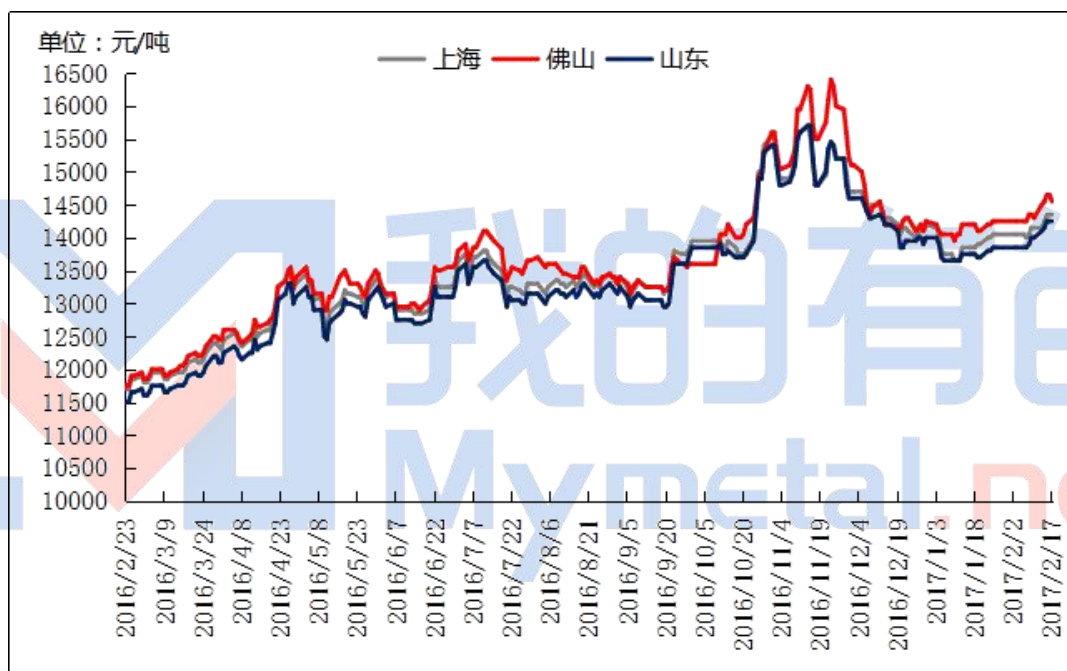


# 中国铝下游市场周度报告

2017年 第4期 总第15期

原铝系铸造铝合金锭方面，本周价格稳中小涨。其中，佛山地区 A356.2 成交价为 14450-14650 元/吨，均价 14550 元/吨，货源以云铝、沾益锆晟、百色百矿等品牌为主。上海、江苏等主流消费地区 A356.2 成交价为 14250-14450 元/吨，均价 14350 元/吨，货源以创新、云铝、青铜峡铝、方略、创丰、包铝等品牌为主。据我的有色网调研，山东创新、云铝、百色百矿、方略等大型冶炼厂春节仍保持至少一条线生产，本周冶炼企业都已开工恢复正常生产及销售，下游加工企业询价较多，但成交一般，受长江价格上调影响，A356.2 等原铝系合金锭价格维持高位。

图4. 全国主流地区 A356.2 铝合金锭价格走势 规格：国标



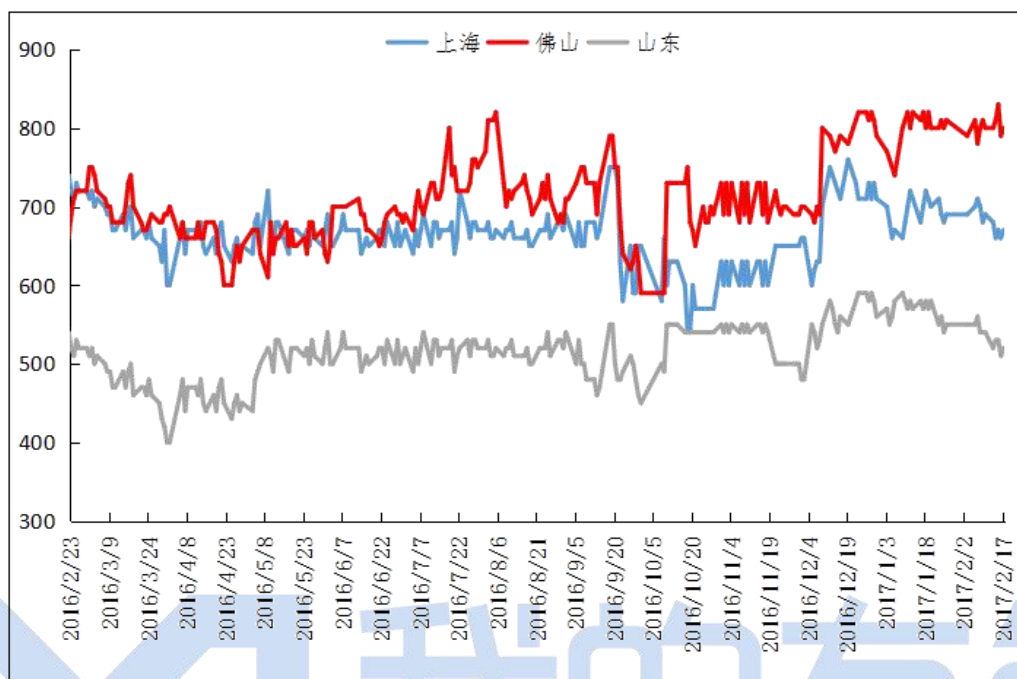
数据来源：我的有色网

加工费方面，春节期间成交暂无，冶炼厂未有报价，河南、山东地区加工费保持在500-550元/吨；上海、无锡、金华等地仓库自提加工费仍然维持在680元/吨上下。厂家直供整车含运费到厂，江苏、上海地区加价多在600-700元/吨；浙江金华、温州等地则要到加650-750元/吨区间。

# 中国铝下游市场周度报告

2017年 第4期 总第15期

图5. 全国主流地区 A356.2铝合金锭加工费走势图 规格：国标



数据来源：我的有色网

## 五. 铝型材市场分析

### 1. 市场价格

表 4. 主流市场铝型材价格

规格/地区	广东（不含票）	山东（含票）	江苏（含票）	西南（含票）	江西（不含票）
6063磨砂（周均）	17550	17940	17840	18460	16770
6063电泳（周均）	18950	19440	19340	19460	17770
6063喷涂（周均）	18450	18940	18840	18160	17570
6063木纹转印（周均）	20650	20460	20680	19960	19020

数据来源：我的有色网

# 中国铝下游市场周度报告

2017年 第4期 总第15期

## 2. 市场动态

据我的有色网调研了解到，本周铝锭价格大幅上涨，波动幅度较大，累积上涨380元。春节过后，除西北地区部分型材厂关停之外，其他地区下游厂家基本全部恢复生产。由于部分企业赶做年前订单，开工率达到7成左右，由于去年铝价波动幅度大，下游企业常备库存维持低位，年后需求量大，铝棒市场交投活跃。加工费方面基本维持不变。年后各个行业都进入作业状态，预计后期铝材消费会进一步提升，尤其在汽车用铝、交通用铝方面。

## 六.综述总结

**总结与预测：**铝下游加工企业本周受环保核查影响，开工率未达到上周预期，板带箔和型材加工费较上周并无太大变化，铝杆线加工费较上周有大幅上调。我的有色网预计，下周铝下游加工市场开工率将继续回升。

## 中国铝下游市场周度报告

2017年 第4期 总第15期

## 【免责声明】

本研究报告仅供上海钢联电子商务股份有限公司及“我的有色网”客户使用，我的有色网铝研究团队不会因接收人收到本报告而视其为该公司的当然客户。

本研究报告由我的有色网铝研究团队制作，是基于研究团队认为可靠的且目前已公开的信息撰写，我们力求但不保证该信息的准确性和完整性，客户也不应该认为该信息是准确和完整的。同时，本团队不保证文中观点或陈述不会发生任何变更，在不同时期，本团队可发出与本报告所载资料、意见及推测不一致的报告。

我的有色网铝研究团队会适时更新我们的研究，但可能会因某些规定而无法做到，在任何情况下，本报告中的信息或所表述的意见并不构成对任何人的投资建议，也没有考虑到个别客户特殊的投资目标、财务状况或需求。客户应考虑本报告中的任何意见或建议是否符合其特定状况，若有必要应寻求专家意见，本公司及雇员不对使用本报告而引致的任何直接或者间接损失负任何责任。

本报告所载的资料、工具、意见及推测只提供给客户作参考之用，并非作为或被视为出售或购买证券或其他投资标的的邀请或向人作出邀请。

本报告涉及期货、期权及其它衍生工具的交易，因其包括重大的市场风险，因此并不适合所有投资者。在任何情况下，本团队不对任何人因使用本报告中的任何内容所引致的任何损失负任何责任，投资者需自行承担风险。

本报告版权归我的有色网铝研究团队所有，未获得我的有色网铝研究团队事先书面授权，任何人不得对本报告进行任何形式的发布、复制或出版作任何用途，合法取得本报告的途径为本公司网站及本公司授权的渠道。

铝周报主要编写人员：

## 【铝型材】

联系人：施宏倡

电话：0791-88385155

## 【铝板带】

联系人：张瑜

电话：0791-88385170

## 【铝杆线】

联系人：夏欢

电话：0791-88385158

## 【铝合金锭】

联系人：刘加恒

电话：0791-88385154

## 【再生铝】

联系人：朱有文

电话：0791-88385173



上海钢联电子商务股份有限公司（300226）

地 址：上海市宝山区园丰路 68 号

资讯监督：温晓红

联系人：李旬

电 话：021-26093260