

中国铝下游市场周度报告

2020年 第6期 总第151期

我的有色-铝行业下游团队

日期/地区	上海	无锡	佛山	长江	南储	粤对沪升贴水
2020-2-17	13550	13550	13610	13560	13610	+60
2020-2-18	13610	13610	13660	13600	13660	+50
2020-2-19	13600	13600	13650	13620	13670	+50
2020-2-20	13590	13590	13630	13600	13640	+40
2020-2-21	13520	13520	13550	13520	13560	+30

Mymetal 周产业新闻&周主题聚焦

◆ 本周宏观

1. 2月LPR报价出炉：1年期品种报4.05%，上次为4.15%；5年期以上品种报4.75%，上次为4.80%。
2. 商务部：疫情对一季度消费影响最大，预计二季度消费市场仍将处于恢复期；
3. 发改委表示，目前正在对机动车零部件再制造管理办法进行进一步的修改和完善。
4. 2月17日开展2000亿元1年期中期借贷便利（MLF）操作和1000亿元7天期逆回购操作，中标利率分别为3.15%、2.40%。
5. 发改委：将加快组织员工有序返岗，保障企业正常融资需求，优先畅通货物运输，做好要素保障；

行业要闻

1. 河南中孚实业：25万吨电解铝产能转移项目正有序进行 公司所属各业务板块包括电力、电解铝及下游铝加工均正常开工，生产经营基本稳定，由于疫情防控需要，铝产品销售物流运输受到一定影响，公司出货量减少，铝产品库存有所上升。随着各地复工复产方案相继出台，公司目前已恢复正常出货量。

2. 欧盟对进口自中国的铝型材发起反倾销调查 欧盟委员会周五(2020年2月14日)表示，欧盟委员会已对进口自中国的铝型材发起反倾销调查。该决定是针对工业集团欧洲铝业公司于1月3日代表七个生产商提出的投诉而进行的，这些生产商占欧盟铝型材总产量的25%以上。欧洲铝业对这一举动表示欢迎，称来自中国的铝型材目前在美国，加拿大，澳大利亚和越南都征收反倾销税。

3. 新合铝业开足马力生产防疫设施专用铝型材 近日，广东新合铝新兴有限公司挤压车间生产线，开足马力生产医疗红外线自动门用铝型材。

4. 巩义新格年产20万吨再生铝液项目加速推进 近日，由国内最大的再生铝回收企业——新格集团注册成立的巩义新格有色金属有限公司的年产20万吨再生铝液直供项目立项已得到巩义市发改委的正式批复，厂房租赁合同已签订，项目建设前期准备工作加快进行，标志着该项目已进入实质性推进阶段。

中国铝下游市场周度报告

2020年 第6期 总第151期

目 录

一、铝板带市场分析	3
1. 市场价格	3
2. 市场动态	3
二、电工圆铝杆市场分析	3
1. 市场价格	4
2. 市场动态	5
三、铝合金锭市场分析	5
1. 再生系合金锭市场分析	6
2. 原铝系铸造合金锭市场分析	7
四、铝型材市场分析	7
1. 市场价格	8
2. 市场动态	8
五、综述总结	8

中国铝下游市场周度报告

2020 年 第 6 期 总第 151 期

一、铝板带市场分析

1. 市场价格

表 1 主流市场铝板加工费

规格/地区	巩义	济南	苏州	佛山	上海	福州	重庆
1060/0 态 2-6*1000*2000	1200-1500	1350-1650	1600-2000	1800-2200	1800-2400	2000-2200	1900-2100
5052/0 态 1*1000*2000	3000-3500	3200-3600	3500-3700	4000-4400	3800-4200	3900-4100	4000-4200
3003/H 态 0.5-0.8*1000*2000	1500-2300	1800-2400	2000-2600	2100-2500	2100-2300	2300-2500	2200-2400

数据来源：我的有色网

本周受宏观和消费的影响，原铝价格震荡偏强下行。但主流地区加工费并没有太大调整。具体情况如下：巩义地区 1 系加工费均价为 1350 元/吨，3 系加工费均价为 1900 元/吨，5 系加工费均价为 3250 元/吨；佛山地区 1 系加工费均价为 2000 元/吨，3 系加工费为 2300 元/吨，5 系加工费均价为 4200 元/吨；重庆地区 1 系加工费为 2000 元/吨，3 系加工费为 2300 元/吨，5 系加工费为 4100 元/吨。

2. 市场动态

本周主流地区加工费维稳为主，由于物流恢复不完全，其中山东地区 1 系和 3 系铝板加工费均上调 50 元。年产能 20 万吨以上的大规模企业基本没有停产，生产工人轮流执岗，由于生产量远大于出货量，场内库存持续增多，其开工率较年前有所下滑。而年产能 20 万吨以下的中小型铝板带加工企业，在这周也逐步提交复工材料，部分企业已经复工，但是开工率不高，在 50%左右，少部分企业还在等待复工。据我的有色网调研，本周疫情较轻的地区，物流基本恢复正常，多数还是以海运和河运为主，汽运这一块，通行还是比较困难而且费用增高。据我的有色网预计，下游逐步复工还是偏缓，预计到 3 月下旬，消费好转，下游完全复苏。

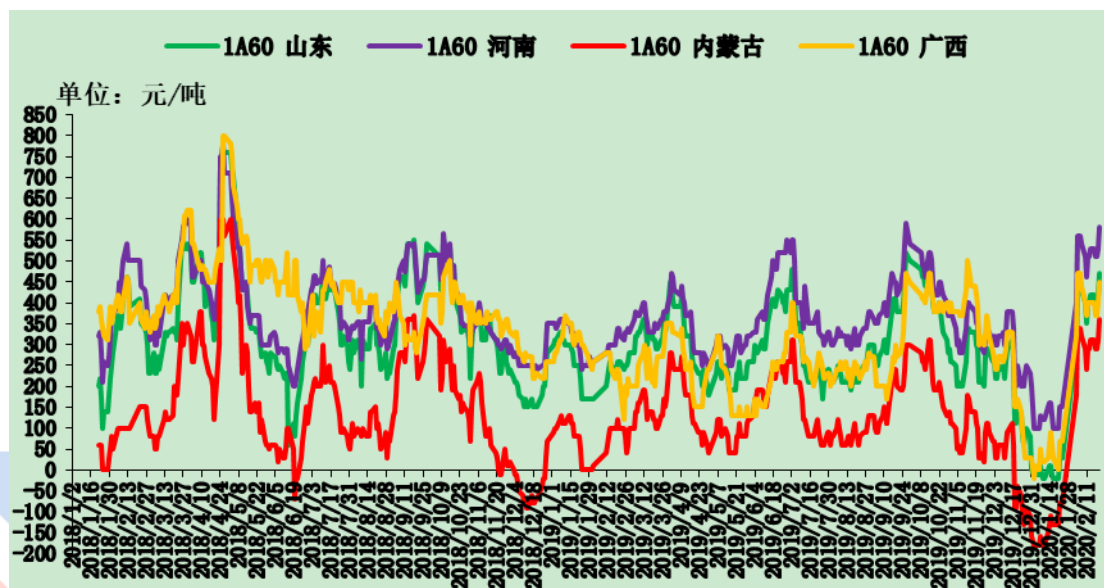
中国铝下游市场周度报告

2020年 第6期 总第151期

二、电工圆铝杆市场分析

1. 市场价格

图 1. 2018-2019 年全国主流地区 1A60 电工圆铝杆价格走势图



数据来源：我的有色网

本周长江铝周均价 13580 元/吨，较上周下跌 46 元/吨。长江铝基价在 13520-13620 区间震荡，主流生产地铝杆加工费偏弱波动，市场整体成交量较差。山东地区周均价上涨 28 元/吨，河南地区周均价上涨 28 元/吨，内蒙地区周均价上涨 28 元/吨，广西地区周均价上涨 4 元/吨。据我的有色网统计：本周主流地区铝杆线加工费情况：山东地区 400-470 元/吨，河南地区 510-580 元/吨，内蒙地区 290-360 元/吨，广西地区 370-450 元/吨。

表 2. 本周全国主流市场 1A60 电工圆铝杆加工费明细 单位：元/吨

	山东	河南	内蒙古	广西
2020-2-17	420	530	310	400
2020-2-18	400	510	290	370
2020-2-19	400	510	290	370
2020-2-20	420	530	310	400
2020-2-21	470	580	360	450

数据来源：我的有色网

中国铝下游市场周度报告

2020年 第6期 总第151期

合金电工铝杆加工费运行较为稳定。河南地区6系合金杆加工费中间值为1400元/吨，8系合金杆加工费中间值为900元/吨。山东地区6系铝合金杆加工费中间值为1300元/吨，8系合金杆加工费中间值为825元/吨。

表3 铝合金杆加工费 单位：元/吨

铝合金杆加工费		
地区 型号	河南	山东
6101、6102	1300-1500	1100-1500
8030	800-1000	700-950

数据来源：我的有色网

2.市场动态

加工费方面：山东地区加工费由周一420元/吨到周五470元/吨；河南地区加工费由周一530元/吨到周五580元/吨；内蒙地区加工费由周一310元/吨到周五360元/吨；广西地区加工费由周一400元/吨到周五450元/吨。

订单方面：全国高速免费通行时间延长利好，但受下游铝线缆厂开工延后及大型铝杆厂捂货惜售影响，本周市场订单成交有限。山东和内蒙古地区厂内产成品库存不断积压，处于历史高位，两地成品库存已上升至10万吨附近。河南地区焦作铝杆厂已经复产，开工率50%，其他铝杆厂也在积极为复产做准备，目前市场订单主要是河南省内订单，市场成交稍有好转。西南地区，贵州80%铝杆企业已经复产，全部一班组运转，实际开工率50%，目前由于四川基本内部消化，广西个别厂家不出货，生产订单排产周期在7天附近。

展望后市：随着高速免费政策刺激，物流发运状况将进一步好转，下周市场流通货源会有一定增加，据我的有色网对全国各地铝线缆企业抽样调研显示，线缆企业将于下周逐步复产，3月上旬将实现全面复产。国家电网为拉动消费，各项招标活动采取线上方式进行，雅中至江西特高压工程也于近期开工，确保了工程各项进度稳步推进，但对于近期铝杆需求无影响，预判下周铝杆加工费将进一步回落。

中国铝下游市场周度报告

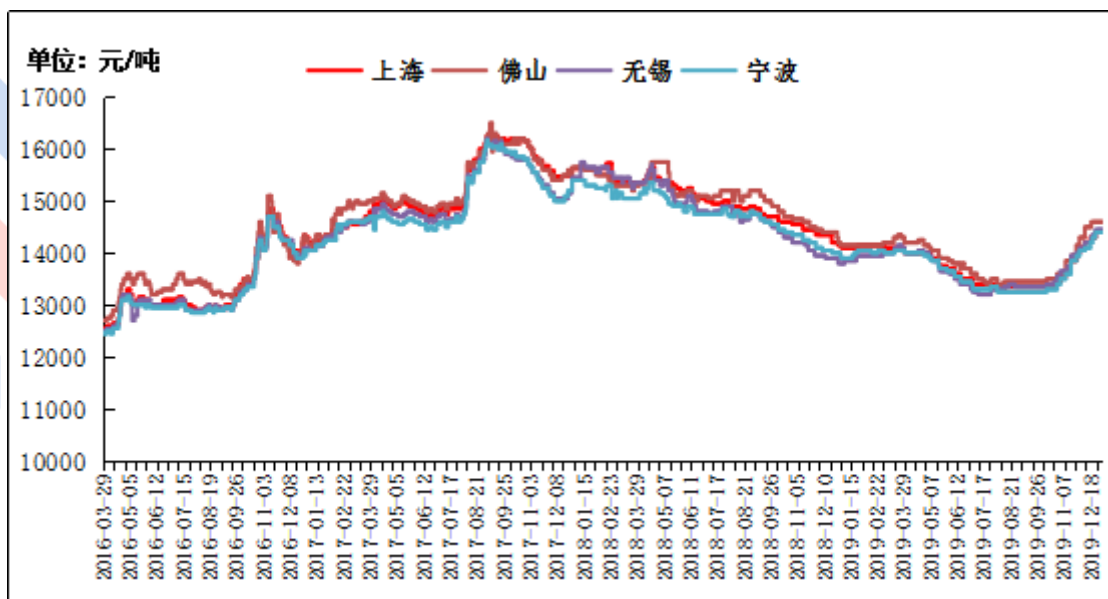
2020 年 第 6 期 总第 151 期

三、铝合金锭市场分析

1. 再生系合金锭市场分析

本周再生系铝合金锭国标 ADC12 部分地区均价较上周下降 200-300 元/吨：广东地区均价 14300 元/吨；江苏市场均价 14000 元/吨；江西地区均价为 13900 元/吨；山东市场均价 14100 元/吨；重庆市场均价 14000 元/吨；沈阳市场均价 14100 元/吨；铝合金锭目前上下游企业复工在逐步进行，浙江、山东、江西等地复工企业较多，西南地区复工偏慢。虽然企业开始复工，但是还是受运输影响，货物运输存在困难，当地交易为主。

图2 全国主流地区国标 ADC12 价格



数据来源：我的有色网

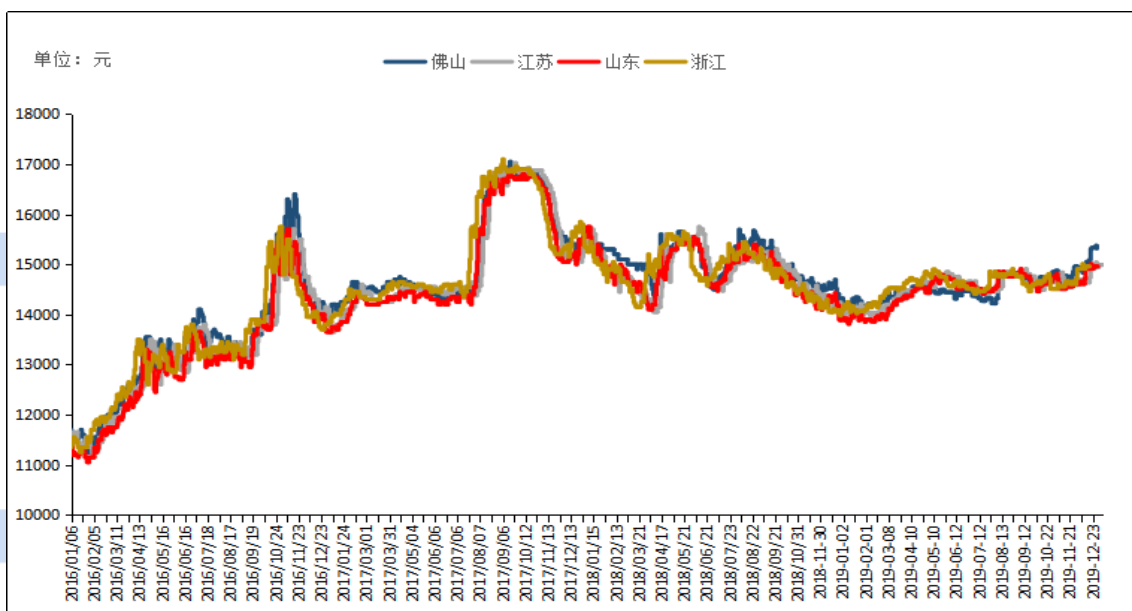
中国铝下游市场周度报告

2020年 第6期 总第151期

2. 原铝系铸造合金锭市场分析

本周原铝长江周均价为 13580 元/吨，南储周均价为 13628 元/吨。较上周略有上调。各地区铝合金锭 A356.2 价格情况：目前浙江地区均价为 13960 元/吨；江苏地区均价为 13990 元/吨；山东地区均价为 13960 元/吨；广东地区均价为 14310 元/吨。整体价格比较稳定。

图3 全国主流地区 A356.2 铝合金锭价格走势 规格：国标



数据来源：我的有色网

据海关数据显示2019年11月中国铝车轮出口量为7.06万吨，环比减少6.9%，同比减少26.6%。2019年1-11月中国铝合金车轮累计出口量为82.69万吨，同比减少8.4%。本周市场还未复苏，下游企业基本没有复工，鲜有询价和成交，都是观望为主。

中国铝下游市场周度报告

2020年 第6期 总第151期

四、铝型材市场分析

1. 市场价格

表4 主流市场铝型材价格

规格/地区	广东（不含票）	山东（含票）	江苏（含票）	四川（含票）	江西（不含票）
6063磨砂（周均）	18580	18740	18560	18470	17800
6063电泳（周均）	19660	20190	20310	19500	18800
6063喷涂（周均）	19140	19690	19500	18170	18300
6063 木纹转印（周均）	21090	21210	21470	19970	20050

2. 铝型材加工费

通过上表统计数据，我们可以看到，本周主流消费地区的铝型材加工费整体比较稳定。分地区来看，佛山地区型材加工费在 5200~6230 元/吨，江苏地区 4570~7470 元/吨，山东地区型材加工费在 4630~7150 元/吨，江西地区型材加工费在 4700~6950 元/吨，四川地区加工费在 4490~5990 元/吨。

3. 市场动态

据我的有色网调研了解到，本周铝价震荡下行为主，目前型材厂有部分企业已经开工生产，但员工返工率不高，基本有 60%-70%。一些大型企业在 20 日-25 日期间赶着第一批开工生产了，而大部分中小企业估计下周才会集中开工，全部开工预计要到 3 月初。

铝型材企业在春节期间停产 40 多天，中大型企业年前都有储备一定量的订单，开工之后生产会较快提上日程，但目前的运输是个大问题，国家减免高速费用以推进各行各业，国内支柱产业房地产的复工较慢，汽车司机走单程送货没有货返回依然压制了大家的积极性。目前物流大概恢复到平时的 30%，铝型材加工地车少，做出来的成品也没办法运出去。且国外的客户也不能等那么长时间，目前已经有些国外客户取消订单的情况，当前还是应该比较关注运输方面的情况，运输不尽快恢复，形式是比较严峻的。

厂家比较关注国家在房地产方面的调控，现在房地产销售不动，工地不开工，房地产占铝型材 50%-60%，所以影响很大。

而国内的其他地区，沿海地区复工速度会比较快，目前广东、江苏、山东都在逐渐复工；四川、河南、江西地区下游型材目前虽已开工，但都未投入生产，预计下周会有一批企业开工，具体什么时候生产还得看政府通知。

五、综述总结

总结与预测：本周铝价震荡偏弱运行，由于疫情影响，下游铝加工企业复工速度偏缓，多数持观望为主。目前下游加工消费慢慢复苏，我的有色网预计，下周铝价继续震荡运行为主。

中国铝下游市场周度报告

2020年 第6期 总第151期

【免责声明】

本研究报告仅供上海钢联电子商务股份有限公司及“我的有色网”客户使用，我的有色网铝研究团队不会因接收人收到本报告而视其为本公司的当然客户。

本研究报告由我的有色网铝研究团队制作，是基于研究团队认为可靠的且目前已公开的信息撰写，我们力求但不保证该信息的准确性和完整性，客户也不应该认为该信息是准确和完整的。同时，本团队不保证文中观点或陈述不会发生任何变更，在不同时期，本团队可发出与本报告所载资料、意见及推测不一致的报告。

我的有色网铝研究团队会适时更新我们的研究，但可能会因某些规定而无法做到，在任何情况下，本报告中的信息或所表述的意见并不构成对任何人的投资建议，也没有考虑到个别客户特殊的投资目标、财务状况或需求。客户应考虑本报告中的任何意见或建议是否符合其特定状况，若有必要应寻求专家意见，本公司及雇员不对使用本报告而引致的任何直接或者间接损失负任何责任。

本报告所载的资料、工具、意见及推测只提供给客户作参考之用，并非作为或被视为出售或购买证券或其他投资标的的邀请或向人作出邀请。

本报告涉及期货、期权及其它衍生工具的交易，因其包括重大的市场风险，因此并不适合所有投资者。在任何情况下，本团队不对任何人因使用本报告中的任何内容所引致的任何损失负任何责任，投资者需自行承担风险。

本报告版权归我的有色网铝研究团队所有，未获得我的有色网铝研究团队事先书面授权，任何人不得对本报告进行任何形式的发布、复制或出版作任何用途，合法取得本报告的途径为本公司网站及本公司授权的渠道。

铝周报主要编写人员：

【铝型材】

联系人：吕建荣

电话：021-66896541

【铝板带箔】

联系人：张瑜

电话：021-26093399

【铝杆线】

联系人：付易文

电话：021-26093912

【铝合金锭】

联系人：朱友文

电话：021-26094482



上海钢联电子商务股份有限公司（300226）

地址：上海市宝山区园丰路68号

资讯监督：李旬

联系人：付易文

电话：021-26093912