



 我的有色  
Mymetal.net

**周报**

# 铝加工产业周度报告

2020.4.3

第12期

总第157期

Mymetal Aluminum Report

上海钢联电子商务股份有限公司 发布

## 本周要点

HIGHLIGHTS

日期/地区	上海	无锡	佛山	长江	南储	沪对粤升贴水
3月30日	11470	11470	11490	11480	11490	+20
3月31日	11490	11490	11530	11480	11520	+40
4月1日	11510	11510	11560	11500	11560	+50
4月2日	11300	11300	11330	11280	11330	+30
4月3日	11600	11600	11620	11600	11610	+20

数据来源：钢联数据

## Mymetal 周产业新闻&周主题聚焦

### 本周宏观

- 1.商务部：中国 1-2 月份非金融类对外直接投资 1078.6 亿元人民币，同比增长 1.8%
- 2.中国 3 月官方制造业 PMI 为 52，环比回升 16.3 个百分点，预期 42.5，前值 35.7
- 3.湖北：1-2 月，地方公共预算收入 486.25 亿元，同比降 31.3%
- 4.月财新中国制造业 PMI 为 50.1，较 2 月的历史低点回升 9.8 个百分点。
- 5.人保部：1-2 月城镇新增就业人数 108 万人，城镇失业人员再就业人数 43 万人

### 行业要闻

1.铝企陷全面亏损，阳极企业应警惕回款速度 受全球铝价暴跌影响，当前国内铝企已陷入全面亏损，库存高企、急需减产等问题，成为摆在众多企业面前的一桩桩严峻考题。

2.开工率回升，新订单堪忧——铝加工行业跟踪 3 月份以来，国内疫情逐步得到有效控制，各行业复工复产平稳推进。

3.中国铝企复工复产跑出“加速度” 自新冠肺炎疫情暴发以来，全国范围内严格的防控措施导致春节长假后，国内工厂大多临时关闭，特别是铝加工企业，除一部分生产一次性铝箔餐盒的企业外，几乎全部暂时停产。然而，进入 3 月份，随着国内疫情防控形势持续明显向好，包括外资企业在内的重点行业、龙头企业已陆续复工复产。

4.全球铝工业面临 400—600 万吨的供应过剩 新冠病毒全球大流行迫使主要客户停止生产，铝行业正面临巨大的供应过剩，可能会导致数千人失业。

5 美国铝协及下游企业要求特朗普废除 232 条款中的钢铝关税 金属行业组织上周就美国于 2018 年 3 月份实施的《1962 年贸易扩展法》第 232 条款(对进口钢铁和铝产品分别加征 25%和 10%的关税)以及 CBP(美国海关和边境保护局)考虑延迟进口关税支付期限两件事情展开了讨论。

# 目 录

## CONTENT

一、铝板带市场分析.....	5
1、市场价格.....	5
2、市场动态.....	5
二、电工圆铝杆市场分析.....	6
1、市场价格.....	6
2、市场动态.....	7
三、铝合金锭市场分析.....	7
1、再生铝铸造铝合金锭市场分析.....	7
2、原生铝铸造铝合金锭市场分析.....	8
四、铝型材市场分析.....	9
1、市场价格.....	9
2、铝型材加工费.....	9
2、市场动态.....	9
五、综述总结.....	9

# 一、铝板带市场分析

## 1、市场价格

表一 中国主流市场铝板带加工费

规格/地区	巩义	济南	苏州	佛山	上海	福州	重庆
1060/O 态 2-6*1000*2000	1500	2200	2300	2400	2300	2200	2300
5052/O 态 1*1000*2000	3200	3400	3600	3700	3600	3500	3500
3003/H 态 0.5-0.8*1000*2000	1900	2500	2600	2700	2600	2500	2600

数据来源：钢联数据

本周原铝价格震荡偏强，周均价上涨 50-100。但主流地区加工费并没有太大调整。具体情况如下：巩义地区 1060/o 态加工费均价为 1500 元/吨，3003/H 态加工费均价为 1900 元/吨，5052/o 态加工费均价为 3200 元/吨；佛山地区 1060/o 态加工费均价为 2400 元/吨，3003/H 态加工费为 2700 元/吨，5052/o 态加工费均价为 3700 元/吨 苏州地区 1060/o 态加工费为 2300 元/吨，3003/H 态加工费为 2600 元/吨，5052/o 态加工费为 3600 元/吨。

## 2、市场动态

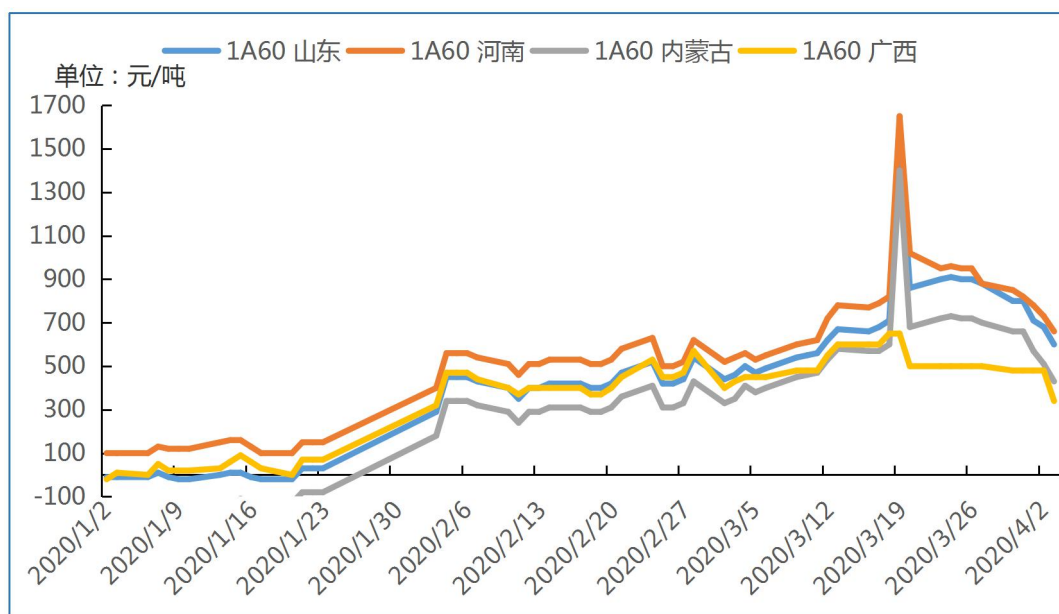
本周中国主流地区加工费维稳为主，据我的有色网统计，2020 年 1 月和 2 月出口统计总量，铝板、带、片出口量总计为 328971 吨，同比下降 20.89%，铝箔出口量为 181421 吨，同比下降 9.79%；2020 年 1 月和 2 月进口统计总量，铝板、带、片进口量总计为 36837 吨，同比上涨 26.69%，铝箔进口总量为 10560 吨，同比增长 7.76%。

订单方面，随国外疫情持续发酵，直接出口外贸订单出现骤降，4 月直接出口新订单下降 40-50%，尤其是疫情严重的地区欧洲和北美订单下降尤为明显，现阶段东南亚订单情况影响相对较小；内贸订单情况随着房地产、新基建、餐饮等行业复苏，国内订单稍有好转现象，特别是彩涂、装饰板、家装箔订单增多，但相较于往年同期来说，同比减少 20%左右，铝制幕墙板订单远不及往年。现在比较火的产品，口罩鼻梁料订单增加显著。据我的有色网预计 4 月份铝板带箔加工企业订单量或将同比下滑 25%-35%。

## 二、电工圆铝杆市场分析

### 1、市场价格

图一 2018-2020 年全国主流地区 1A60 电工圆铝杆价格走势



数据来源：我的有色

本周长江铝周均价 11468 元/吨，较上周上涨 108 元/吨。长江铝基价在 11280-11600 区间震荡，主流生产地铝杆加工费有所回落，市场整体成交较好。山东地区周均价下跌 180 元/吨，河南地区周均价下跌 170 元/吨，内蒙地区周均价下跌 152 元/吨，广西地区周均价下跌 48 元/吨。据我的有色网统计：本周主流地区铝杆线加工费情况：山东地区 600-800 元/吨，河南地区 660-850 元/吨，内蒙地区 430-660 元/吨，广西地 340-480 元/吨。

表二 本周全国主流市场 1A60 电工圆铝杆加工费明细 (元/吨)

	山东	河南	内蒙古	广西
2020-3-30	800	850	660	480
2020-3-31	800	820	660	480
2020-4-1	710	780	570	480
2020-4-2	680	730	510	480
2020-4-3	600	660	430	340

数据来源：我的有色网

合金电工铝杆加工费运行较为稳定。河南地区 6 系合金杆加工费中间值为 1400 元

/吨，8系合金杆加工费中间值为900元/吨。山东地区6系铝合金杆加工费中间值为1300元/吨，8系合金杆加工费中间值为825元/吨。

**表三 铝合金杆加工费（元/吨）**

	河南	山东
6101、6102	1300-1500	1100-1500
8030	800-1000	700-950

数据来源：我的有色网

## 2、市场动态

加工费方面：山东地区加工费由周一800元/吨到周五600元/吨；河南地区加工费由周一850元/吨到周五660元/吨；内蒙地区加工费由周一660元/吨到周五430元/吨；广西地区加工费由周一480元/吨到周五340元/吨。

市场订单方面：本周订单维稳，铝杆厂家依然保持满负荷生产的情况。山东地区部分杆线企业在周五有促销甩货的现象，其他中小型企业订单比较稳定，排产周期在3-6天左右。内蒙地区目前锁价待执行合同较多，处于控制接单的状态，预计4月新投产能有所增加。河南地区本周新增订单有所减少，还是以前期待执行合同为主。西南地区保持满负荷状态，杆线厂家接单意愿强烈，目前排产周期普遍在20天左右。

展望后市：目前铝杆企业基本保持满负荷生产的情况，厂内库存依然较高，排产周期普遍较长，整体利润空间较大，刺激新投产能的增加。下游线缆企业前期大多数已经备货，目前新增订单后劲不足，整体需求将有所放缓，加工费较前期有所回落。预计后期，铝杆加工费以震荡为主。

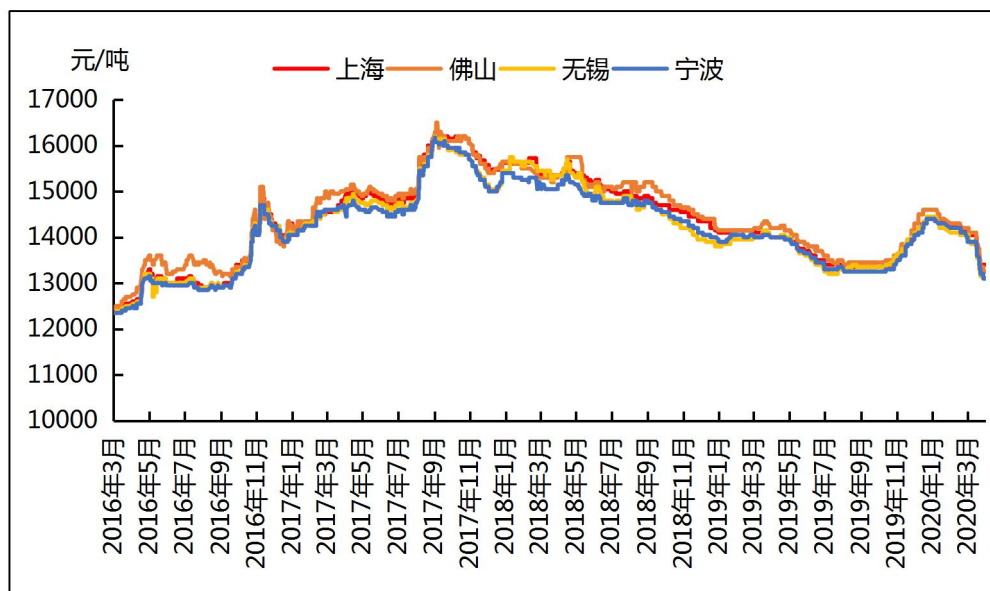
## 三、铝合金锭市场分析

### 1、再生铝铸造铝合金锭市场分析

本周中国再生系铝合金锭国标ADC12均价较上周跌幅140元/吨，其中佛山地区均价13120元/吨，跌240元/吨；无锡地区均价13100元/吨，跌170元/吨；江西地区均价为13100元/吨，跌160元/吨；重庆地区均价13220元/吨，跌220元/吨；沈阳地区均价13300元/吨，跌140元/吨。本周铝合金锭价格下跌主要有两方面原因。第一铝价下跌带动市场合金锭价格，第二压铸企业采购需求疲软，铝合金锭产量进一步过剩。本周海外进口铝合金锭成交均价在12800元/吨，较国内是300元价差。但由于

海外产量跟需求因为疫情导致减少，进口出口量开始减少。预计下周铝合金锭价格还将维持震荡偏弱。

图二 全国主流地区国标 ADC12 价格

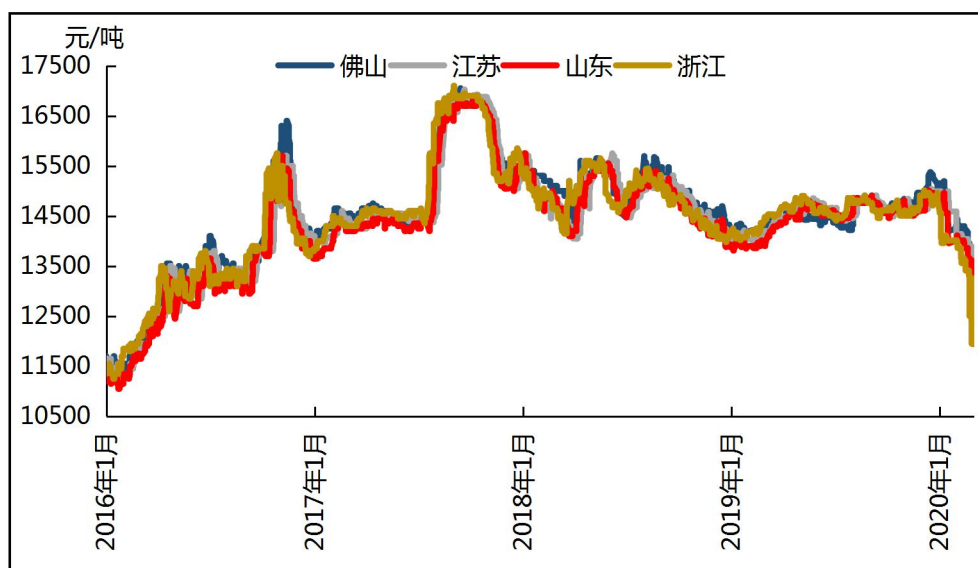


数据来源：我的有色网

## 2、原生铝铸造铝合金锭市场分析

本周原铝长江周均价为 11468 元/吨，较上周涨 108 元/吨，南储周均价为 11502 元/吨，较上周涨 134 元/吨。各地区铝合金锭 A356.2 价格情况：目前浙江地区均价为 12220 元/吨；江苏地区均价为 12250 元/吨；山东地区均价为 12220 元/吨；广东地区均价为 12295 元/吨。本周整体价格较上周涨 100-150 元/吨。

图三 全国主流地区 A356.2 铝合金锭价格走势



数据来源：我的有色网

据海关数据显示2019年12月中国铝车轮出口量为7.69万吨，环比增加8.9%，同比减少4.8%。2019年1-12月中国铝合金车轮累计出口量为90.38万吨，同比减少9.1%。本周市场整体成交一般，持货商积极出货，贸易商谨慎接货、观望为主，下游按需采购为主，少量备库。

## 四、铝型材市场分析

### 1、市场价格

表4 主流市场铝型材价格

规格/地区	广东（不含票）	山东（含票）	江苏（含票）	四川（含票）	江西（不含票）
6063磨砂（周均）	16740	16980	16800	16725	16080
6063电泳（周均）	17820	18430	18550	17740	17080
6063喷涂（周均）	17300	17930	17740	16410	16580
6063木纹转印（周均）	19250	19450	19680	18210	18330

数据来源：我的有色网

### 2、铝型材加工费

本周主流消费地区的铝型材加工费整体小有上调，铝锭基价的大幅下移造成部分电解铝厂减产，铝棒加工费大幅上移，在此压力下，自3月中旬以来部分铝挤压企业阶段性调整加工费价格。即铝锭价在12000-12500之间，加工费上调100-300元，铝锭价在11500-12000之间，加工费上调200-400元，依次类推。分地区来看，本周佛山地区型材加工费在5500~7530元/吨，江苏地区4970~7870元/吨，山东地区型材加工费在5030~7690元/吨，江西地区型材加工费在5100~7150元/吨，四川地区加工费在4990~6490元/吨。

### 2、市场动态

本周铝现货价格较上周五上调了90元，预计下周运行区间11500-12000。据我的有色网调研了解到，目前型材厂全国多数地区复工率均达到90%~95%以上，湖北地区的企业生产也逐渐步入正轨。

近期多数地区的铝型材企业开工率不断回升，分地区来看，华南地区的铝型材企业开工率达到了55%以上，华东地区的开工率也有52%以上，因生产结构简单，华中地



区的开工率达到了 70%，目前大多数企业仍是忙于赶工交货，生产也比较紧凑。近期铝价震荡回升，企业对原材料的采购意愿较强，据铝锭铝棒生产企业反映，当前很多企业接到的订单已经排到了 1-2 个周。

产量和订单情况方面，华南地区和华东地区年产能  $X \geq 10$  万吨的铝挤压企业本周产量与上周相差不大，几乎是回到了往年的正常水平，而年产能  $X < 5$  的企业产量相比去年满产时期仍有一些不足，主要是因为建材订单增长缓慢，产量受到一定影响，也有订单与机台型号不匹配的原因。

受海外疫情扩散影响，终端需求大幅下滑，加之部分港口封关，国内铝型材出口订单预计会大幅减少，据企业所述，4 月底很可能会明显表示出出口方面的衰减，虽然铝型材不是出口导向性的企业，但整个大环境对于行业的影响却十分严峻。

## 五、综述总结

**总结与预测：**本周铝价震荡偏弱运行，下游铝加工企业 95%以上复工，但是由于海外疫情继续发酵，下游铝加工企业出口订单明显减少，虽然铝加工行业出口占比不大，25%-30%上下，但是国内消费难以填补，打破电解铝供需平衡，我的有色网预计，下周铝价震荡偏弱运行，运行区间 10900-11800。

## » 免责声明 DISCLAIMER

本研究报告仅供上海钢联电子商务股份有限公司及“我的有色网”客户使用，我的有色网铝研究团队不会因接收人收到本报告而视其为本公司的当然客户。

本研究报告由我的有色网铝研究团队制作，是基于研究团队认为可靠的且目前已公开的信息撰写，我们力求但不保证该信息的准确性和完整性，客户也不应该认为该信息是准确和完整的。同时，本团队不保证文中观点或陈述不会发生任何变更，在不同时期，本团队可发出与本报告所载资料、意见及推测不一致的报告。

我的有色网铝研究团队会适时更新我们的研究，但可能会因某些规定而无法做到，在任何情况下，本报告中的信息或所表述的意见并不构成对任何人的投资建议，也没有考虑到个别客户特殊的投资目标、财务状况或需求。客户应考虑本报告中的任何意见或建议是否符合其特定状况，若有必要应寻求专家意见，本公司及雇员不对使用本报告而引致的任何直接或者间接损失负任何责任。

本报告所载的资料、工具、意见及推测只提供给客户作参考之用，并非作为或被视为出售或购买证券或其他投资标的的邀请或向人作出邀请。

本报告涉及期货、期权及其它衍生工具的交易，因其包括重大的市场风险，因此并不适合所有投资者。在任何情况下，本团队不对任何人因使用本报告中的任何内容所引致的任何损失负任何责任，投资者需自行承担风险。

本报告版权归我的有色网铝研究团队所有，未获得我的有色网铝研究团队事先书面授权，任何人不得对本报告进行任何形式的发布、复制或出版作任何用途，合法取得本报告的途径为本公司网站及本公司授权的渠道。



编辑指导：李旬 021-26093260

研究团队：吕建荣 张瑜 付易文  
朱友文

扫描关注：



公众号



分析师交流