



周报

铝加工产业周度报告

2020. 4. 17

第 14 期

总第 159 期

Mymetal Aluminum Report

上海钢联电子商务股份有限公司 发布

本周要点

HIGHLIGHTS

| 日期/地区 | 上海 | 无锡 | 佛山 | 长江 | 南储 | 沪对粤升贴水 |
|-------|--------|--------|--------|-------|--------|--------|
| 4月13日 | 11790 | 11790 | 11820 | 11800 | 11820 | +30 |
| 4月14日 | 11810 | 11810 | 11860 | 11820 | 11850 | +50 |
| 4月15日 | 11900 | 11890 | 11950 | 11900 | 11950 | +50 |
| 4月16日 | 12000 | 11990 | 12050 | 12000 | 12060 | +50 |
| 4月17日 | 12140 | 12140 | 12190 | 12140 | 12200 | +50 |
| 周均价 | 11928 | 11924 | 11974 | 11932 | 11976 | |
| 涨跌幅 | +2.54% | +2.53% | +2.67% | 2.53% | +2.73% | |

数据来源：钢联数据

Mymetal 周产业新闻&周主题聚焦

本周宏观

1. 世贸组织预计，今年全球商品贸易总额将大幅下降 13%-32%，下滑幅度可能超过金融危机，汽车和电子产品贸易将首当其冲
2. 国家统计局：要集中精力做好一季度统计数据生产和分析解读，扎实组织好一季度地区生产总值统一核算
3. 商务部：一季度全国实际使用外资 2161.9 亿元人民币，同比下降 10.8%；
4. 韩国 3 月外资经投资国内股市规模为-13.45 万亿韩元，录得纪录最大月度外流水平，

行业要闻

1. 魏桥轻量化基地：老厂拆迁“腾笼换鸟”建设“新兴魏桥” 近日，记者在山东魏桥轻量化基地建设现场了解到，该项目于 2 月 10 日全面复工，目前桩基施工完成率接近 90%，各方面正按节点有序推进。
2. 中铝集团与多家大型国企商谈深化合作事宜 4 月 3 日、8 日、9 日，中铝集团总经理助理、中铝国际党委书记、董事长武建强，中铝国际党委委员、副总裁吴志刚率队到云南昆明和广西南宁，先后与云南交投集团、广西投资集团、广西旅发集团、国家电投铝电公司等大型国企举行会谈，对接有关工作，商洽合作、推进共赢。
3. 其亚铝业暂停使用进口铝土矿 贵州其亚铝业有限公司是西南地区一家大型氧化铝生产商，年产能 115 万吨，本月初开始由于氧化铝市场低迷而暂停使用进口铝土矿。
4. 文山铝业第一段电解槽计划 4 月底通电投产 云南文山铝业 50 万吨绿色低碳水电铝材一体化项目完成投资 8 亿元，计划将于本月底达到第一段电解槽通电投产条件，该项目电解车间一、六区部分电解槽已经完成安装，两区总计电解槽 123 台。
5. NAB：全球大宗商品价格今年将大幅下滑 明年温和反弹 澳洲国民银行（NAB）预计，今年全球大宗商品价格将大幅下滑 16.2%，明年将温和反弹。

目 录

CONTENT

| | |
|----------------------|---|
| 一、铝板带市场分析..... | 5 |
| 1、市场价格..... | 5 |
| 2、市场动态..... | 5 |
| 二、电工圆铝杆市场分析..... | 6 |
| 1、市场价格..... | 6 |
| 2、市场动态..... | 7 |
| 三、铝合金锭市场分析..... | 7 |
| 1、再生铝铸造铝合金锭市场分析..... | 7 |
| 2、原生铝铸造铝合金锭市场分析..... | 8 |
| 四、铝型材市场分析..... | 9 |
| 1、市场价格..... | 9 |
| 2、铝型材加工费..... | 9 |
| 2、市场动态..... | 9 |
| 五、综述总结..... | 9 |

一、铝板带市场分析

1、市场价格

表一 中国主流市场铝板带加工费

| 规格/地区 | 巩义 | 济南 | 苏州 | 佛山 | 上海 | 福州 | 重庆 |
|-------------------------------|------|------|------|------|------|------|------|
| 1060/O 态 2-6*1000*2000 | 1500 | 2200 | 2300 | 2400 | 2300 | 2200 | 2300 |
| 5052/O 态 1*1000*2000 | 3200 | 3400 | 3600 | 3700 | 3600 | 3500 | 3500 |
| 3003/H 态 0.5-0.8*1000*2000 | 1900 | 2500 | 2600 | 2700 | 2600 | 2500 | 2600 |

数据来源：钢联数据

本周原铝价格大幅上涨，周均价上涨 300 左右。但主流地区加工费并没有太大调整。企业有意向挺高加工费，下游及终端使用商接受意愿不强，以致实际成交价格并未出现变化。具体情况如下：巩义地区 1060/o 态加工费均价为 1500 元/吨，3003/H 态加工费均价为 1900 元/吨，5052/o 态加工费均价为 3200 元/吨；佛山地区 1060/o 态加工费均价为 2400 元/吨，3003/H 态加工费为 2700 元/吨，5052/o 态加工费均价为 3700 元/吨；苏州地区 1060/o 态加工费为 2300 元/吨，3003/H 态加工费为 2600 元/吨，5052/o 态加工费为 3600 元/吨。

2、市场动态

本周中国主流地区加工费维稳为主，我的有色网调查显示，2020 年 3 月铝板带箔企业开工率为 58.3%，环比回升 19.7 个百分点。从企业规模上来看，大型企业 2020 年 3 月的开工率为 70.8%，环比上涨 15.4 个百分点；中型企业 2020 年 3 月开工率为 40.2%，环比回升 24.4 个百分点；小型企业 2020 年 3 月份开工率为 35.5%，环比回升 35.5 个百分点。2020 年 3 月全国铝板带箔开工率大幅上涨，主要受疫情受控企业积极复工复产所致。

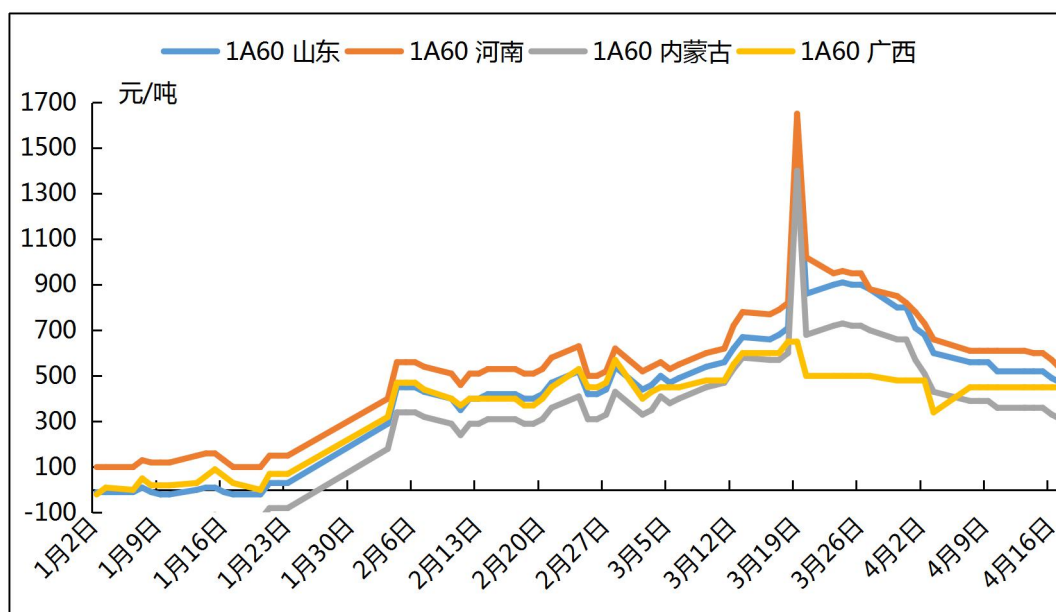
订单方面，本周铝板带新增订单有所下滑，排产期在 15-20 天之间，4 月份产量受疫情影响相对较小，但是 5、6 月份的外贸订单存在很大的不确定性。主要因素有，海外的部分港口关闭，接货受阻；其次，海外的工厂，如汽车、建筑类大面积停产或者检产，终端消费处于停滞状态。间接铝板带箔出口方面，如，交通用铝类、家电用铝类等，

也在相应的减少。我的有色网预计，2020年5月份铝板带箔加工企业开工率或小幅同比下滑。

二、电工圆铝杆市场分析

1、市场价格

图一 2018-2020年全国主流地区1A60电工圆铝杆价格走势



数据来源：我的有色

本周长江铝周均价 11942 元/吨，较上周上涨 305 元/吨。长江铝基价在 11800-12140 区间震荡，主流产地铝杆加工费有所回落，市场整体成交有所减少。山东地区周均价下跌 46 元/吨，河南地区周均价下跌 28 元/吨，内蒙地区周均价下跌 39 元/吨，广西地区周均价不变。据我的有色网统计：本周主流地区铝杆线加工费情况：山东地区 470-520 元/吨，河南地区 530-610 元/吨，内蒙地区 310-360 元/吨，广西地区 450-450 元/吨。

表二 本周全国主流市场 1A60 电工圆铝杆加工费明细 (元/吨)

| | 山东 | 河南 | 内蒙古 | 广西 |
|-----------|-----|-----|-----|-----|
| 2020-4-13 | 520 | 610 | 360 | 450 |
| 2020-4-14 | 520 | 600 | 360 | 450 |
| 2020-4-15 | 520 | 600 | 360 | 450 |
| 2020-4-16 | 490 | 570 | 330 | 450 |
| 2020-4-17 | 470 | 530 | 310 | 450 |

数据来源：我的有色网

合金电工铝杆加工费运行较为稳定。河南地区 6 系合金杆加工费中间值为 1400 元/吨，8 系合金杆加工费中间值为 900 元/吨。山东地区 6 系铝合金杆加工费中间值为 1300 元/吨，8 系合金杆加工费中间值为 825 元/吨。

表三 铝合金杆加工费（元/吨）

| | 河南 | 山东 |
|-----------|-----------|-----------|
| 6101、6102 | 1300-1500 | 1100-1500 |
| 8030 | 800-1000 | 700-950 |

数据来源：我的有色网

2、市场动态

加工费方面：山东地区加工费由周一 520 元/吨到周五 470 元/吨；河南地区加工费由周一 610 元/吨到周五 530 元/吨；内蒙地区加工费由周一 360 元/吨到周五 310 元/吨；广西地区加工费由周一 450 元/吨到周五 450 元/吨。

市场订单方面：本周市场整体成交量无明显下降。山东地区某大型铝杆企业持续多车优惠促销活动，致使其他中小型铝杆企业为了抢占市场份额而下调加工费。内蒙地区铝杆企业控制接单，部分企业订单排产到 5 月底。河南地区部分铝杆企业订单比较稳定，订单排产期在 3 天左右。西南地区铝杆企业依然维持满负荷生产状态，部分企业以执行长单为主。

展望后市：在高利润的刺激下，铝杆企业产能不断提升，三四季度内蒙古、陕西、贵州等地还有 18 万吨新增产能的释放，4-5 月国网需求已成定数，短期内新增订单后劲不足，叠加前期捂货惜售导致厂内铝杆成品库存处于 11 万吨附近，供应端必将呈现宽松局面，铝杆加工费或将继续回落。

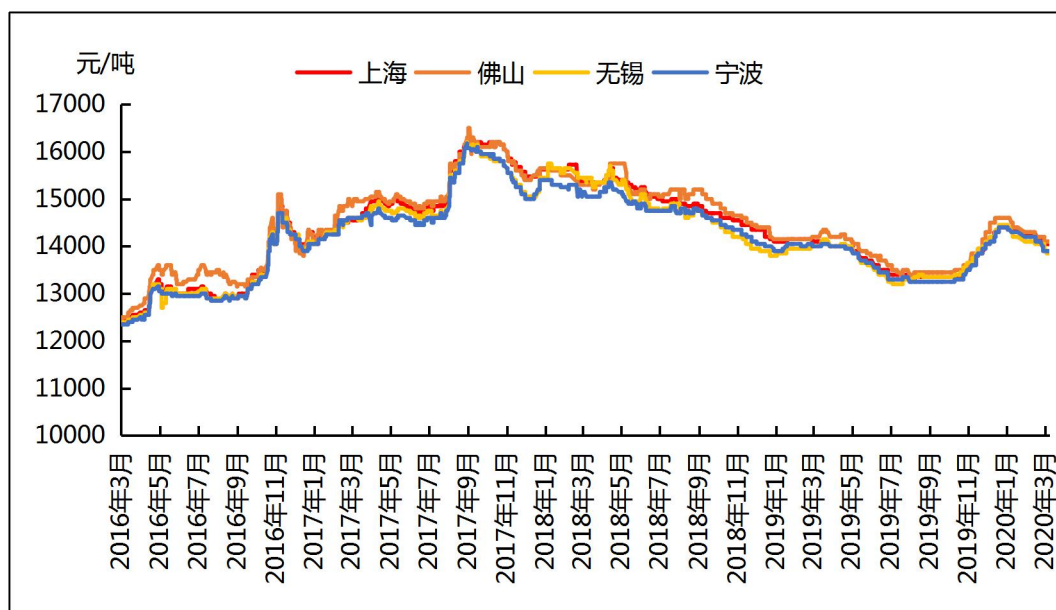
三、铝合金锭市场分析

1、再生铝铸造铝合金锭市场分析

本周再生系铝合金锭国标 ADC12 部分地区均价表现为抗跌企稳模式：广东地区均价 12900 元/吨，平；江苏市场均价 12800 元/吨，平；江西地区均价为 12800 元/吨，平；重庆市场均价 12900 元/吨，涨 100 元/吨；沈阳市场均价 13000 元/吨，平。原铝价格震荡走强，带动整体市场气氛，企业采购原铝替代占比变小，废铝原料回到供应趋紧状态。下游成交方面，市场实际成交较上周稍有好转，价格走势仍取决于企业整体

的订单情况。

图二 全国主流地区国标 ADC12 价格

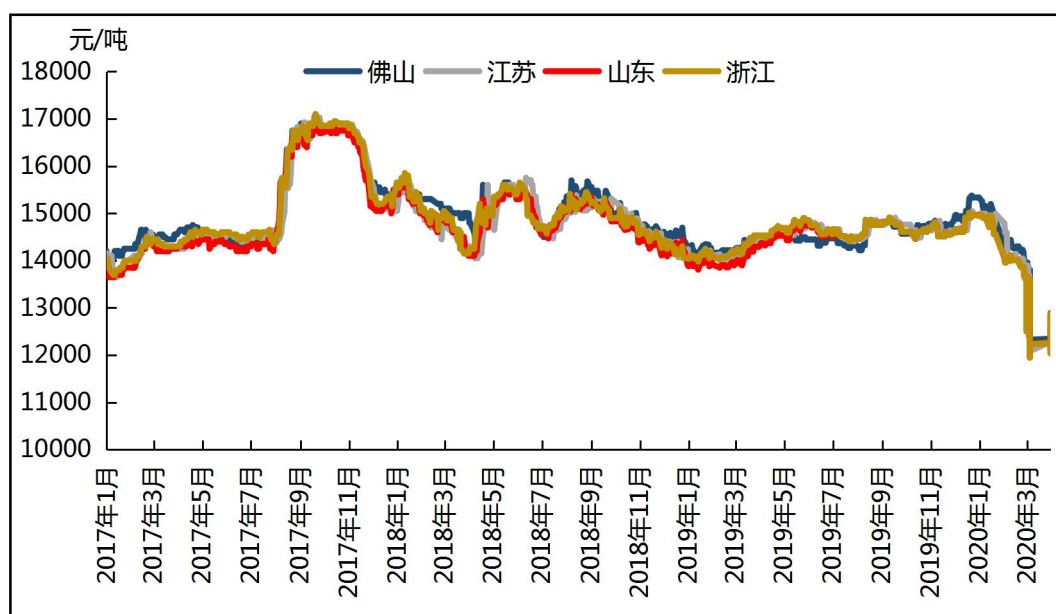


数据来源：我的有色网

2、原生铝铸造铝合金锭市场分析

本周原铝长江周均价为 11932 元/吨 ,较上周涨 294.5 元/吨 ,南储周均价为 11976 元/吨 ,较上周涨 318.5 元/吨。各地区铝合金锭 A356.2 价格情况：目前浙江地区均价为 12662 元/吨；江苏地区均价为 12692 元/吨；山东地区均价为 12662 元/吨；广东地区均价为 12680 元/吨。本周整体价格较上周涨 200-300 元/吨。

图三 全国主流地区 A356.2铝合金锭价格走势



数据来源：我的有色网

据海关数据显示 2019 年 12 月中国铝车轮出口量为 7.69 万吨，环比增加 8.9%，同比减少 4.8%。2019 年 1-12 月中国铝合金车轮累计出口量为 90.38 万吨，同比减少 9.1%。本周市场整体成交一般，持货商积极出货、部分中小企业订单转移至大企业，贸易商观望为主、逢低接货，下游视订单而采购，受国外疫情影响，订单略有下滑。

四、铝型材市场分析

1、市场价格

表4 主流市场铝型材价格

| 规格/地区 | 广东（不含票） | 山东（含票） | 江苏（含票） | 四川（含票） | 江西（不含票） |
|--------------|---------|--------|--------|--------|---------|
| 6063磨砂（周均） | 16900 | 17130 | 16950 | 16875 | 16220 |
| 6063电泳（周均） | 17980 | 18580 | 18700 | 17890 | 17220 |
| 6063喷涂（周均） | 17460 | 18080 | 17890 | 16560 | 16720 |
| 6063木纹转印（周均） | 19410 | 19600 | 19830 | 18360 | 18470 |

数据来源：我的有色网

2、铝型材加工费

本周主流消费地区的铝型材加工费整体比较稳定，由于疫情影响，在终端消费的压力下，自 2 月份以来部分铝型材厂下调铝型材加工费价格。分地区来看，佛山地区型材加工费在 5000~7030 元/吨，江苏地区 4470~7370 元/吨，山东地区型材加工费在 4530~7190 元/吨，江西地区型材加工费在 4600~6650 元/吨，四川地区加工费在 4490~5990 元/吨。

3、市场动态

据我的有色网调研了解到，本周铝价大幅反弹，以涨至 12140。目前下游型材厂的订单短期内都比较充足，基本都能做到四月底，但对于 5 月后期新增订单情况会有观望态度，部分企业不是太看好。国外疫情情况依旧不明朗，华东、华南地区出口订单后续乏力，会受到一定冲击。据统计，江西、无锡、川渝、佛山等地的型材企业仍是近满生产，且大多数的铝型材企业订单排产期可达 25 天左右。总体来看，企业复产生产情况还是不错的。

国外疫情还不稳定形式下，国际贸易仍然受阻，型材出口相较往年来说被悲观情绪

笼罩下订单下滑现象明显。本周铝基价不断上调，各地加工费都有一定程度的下调。但现在基价上调过多，下游之前囤货的意愿没有之前强烈，华南地区下游消费仍旧是维稳状态，订单排产期基本也在 25 天左右。华东地区下游消费一般，没有明显的增长，排产期基本维持在 15-20 天。江西地区下游消费仍旧比较火爆，排产期基本都维持在一个月左右。而且受当地货源短缺的影响，加工费仍旧维持在高位，且成交氛围还不错。

本周型材厂家按需询价采购情绪仍较积极，受最近基价上调影响，采购意愿没有上周那么强烈，但市场成交尚可。按目前订单量分析，后期新增订单速度将放缓，预计下游保持现有订单新增状态 15-20 天左右。

五、综述总结

总结与预测：本周铝价震荡偏强运行，周均价涨幅 2.35%，本周电解铝累计去库 17 万吨，累计出库 20.8 万吨。下游铝加工企业 95%以上复工，海外疫情全面爆发，外贸订单受阻；国内疫情明显好转，需求一片向好，下游铝加工企业排产期在 15-25 天左右。我的有色网预计，4 月份电解铝价格震荡偏强运行，运行区间 11900-12700。

» 免责声明 DISCLAIMER

本研究报告仅供上海钢联电子商务股份有限公司及“我的有色网”客户使用，我的有色网铝研究团队不会因接收人收到本报告而视其为本公司的当然客户。

本研究报告由我的有色网铝研究团队制作，是基于研究团队认为可靠的且目前已公开的信息撰写，我们力求但不保证该信息的准确性和完整性，客户也不应该认为该信息是准确和完整的。同时，本团队不保证文中观点或陈述不会发生任何变更，在不同时期，本团队可发出与本报告所载资料、意见及推测不一致的报告。

我的有色网铝研究团队会适时更新我们的研究，但可能会因某些规定而无法做到，在任何情况下，本报告中的信息或所表述的意见并不构成对任何人的投资建议，也没有考虑到个别客户特殊的投资目标、财务状况或需求。客户应考虑本报告中的任何意见或建议是否符合其特定状况，若有必要应寻求专家意见，本公司及雇员不对使用本报告而引致的任何直接或者间接损失负任何责任。

本报告所载的资料、工具、意见及推测只提供给客户作参考之用，并非作为或被视为出售或购买证券或其他投资标的的邀请或向人作出邀请。

本报告涉及期货、期权及其它衍生工具的交易，因其包括重大的市场风险，因此并不适合所有投资者。在任何情况下，本团队不对任何人因使用本报告中的任何内容所引致的任何损失负任何责任，投资者需自行承担风险。

本报告版权归我的有色网铝研究团队所有，未获得我的有色网铝研究团队事先书面授权，任何人不得对本报告进行任何形式的发布、复制或出版作任何用途，合法取得本报告的途径为本公司网站及本公司授权的渠道。



编辑指导：李旬 021-26093260

研究团队：吕建荣 张瑜 付易文
朱友文

扫描关注：



公众号



分析师交流