



 我的有色
Mymetal.net

周报

铝加工产业周度报告

2020.9.30

第 38 期

总第 183 期

Mymetal Aluminum Report

上海钢联电子商务股份有限公司 发布

本周要点

HIGHLIGHTS

日期/地区	上海	无锡	佛山	长江	南储	沪对粤升贴水
9月28日	14620	14620	14590	14540	14600	+30
9月29日	14730	14730	14680	14740	14740	+50
9月30日	14680	14680	14570	14680	14650	+110
周均价	14677	14677	14613	14653	14663	
涨跌幅	+1.00%	+0.97%	-0.50%	+0.86%	-0.05%	

数据来源：钢联数据

Mymetal 周产业新闻&周主题聚焦

本周宏观

1. 国税总局：1-8月累计实现减税降费 18773 亿元；
2. 国税总局：1-8月全国企业发票销售收入同比降幅收窄至 0.5%，已基本与去年持平；
3. 央行发布三季度企业家问卷调查报告显示，企业家宏观经济热度指数为 27.7%，比上季提高 8.4 个百分点；

行业要闻

1. 加纳活石战略公司将获得铝土矿开采许可证 加纳活石战略创新管理有限公司预计将于 10 月份获得铝土矿采矿许可证，有效期 30 年，将开发一个探明储量约 1.2 亿吨的大型铝土矿矿区，该公司一消息人士透露。

2. 新西兰总理寻求延长力拓在该国的铝冶炼厂运营 3-5 年 新西兰总理杰辛达·阿德恩 (Jacinda Ardern) 周一表示，如果在 10 月 17 日的选举中重新掌权，将就力拓 (Rio Tinto) 在该国的铝冶炼厂运营延长 3-5 年进行谈判。

3. 日本铝业协会：通过将回收金属的使用量从目前的 48% 提高到 75% 日本铝业协会 (apan aluminium Association) 周一表示，日本铝行业的目标是，通过将回收金属的使用量从目前的 48% 提高到 75%，到 2050 年二氧化碳排放量较 2017 年减少 78%。

4. 格朗吉斯已获得欧盟批准收购 Konin 铝业 总部位于瑞典的铝轧制企业格朗吉斯 Gränges AB 宣布已获得欧盟委员会的批准，可以继续收购波兰铝压延材生产商 Konin 铝业 (Aluminium Konin)。

5. 电解铝等多个行业将被纳入碳排放市场 “十四五” 期间在控制温室气体排放方面，要进一步拓展利用市场手段，全国碳排放交易市场要同步全面推进，鼓励先进企业、约束落后企业，促进经济高质量发展。

目 录

CONTENT

一、铝板带市场分析.....	4
1、市场价格.....	5
2、市场动态.....	5
二、电工圆铝杆市场分析.....	6
1、市场价格.....	6
2、市场动态.....	7
三、铝合金锭市场分析.....	7
1、再生铝铸造铝合金锭市场分析.....	8
2、原生铝铸造铝合金锭市场分析.....	8
四、铝型材市场分析.....	9
1、市场价格.....	9
2、铝型材加工费.....	9
2、市场动态.....	9
五、综述总结.....	10

一、铝板带市场分析

1、市场价格

表一 中国主流市场铝板带加工费

规格/地区	巩义	济南	苏州	佛山	上海	福州	重庆
1060/O 态 2-6*1000*2000	1500	2100	2400	2400	2500	2200	2300
5052/O 态 1*1000*2000	3200	3500	3600	3700	3600	3500	3500
3003/H 态 0.5-0.8*1000*2000	1800	2400	2700	2700	2700	2500	2600

数据来源：钢联数据

主流地区加工费基本不变，回归到正常水平。具体情况如下：巩义地区 1060/o 态加工费均价为 1500 元/吨，3003/H 态加工费均价为 1800 元/吨，5052/o 态加工费均价为 3200 元/吨；佛山地区 1060/o 态加工费均价为 2300 元/吨，3003/H 态加工费为 2700 元/吨，5052/o 态加工费均价为 3700 元/吨；苏州地区 1060/o 态加工费为 2400 元/吨，3003/H 态加工费为 2700 元/吨，5052/o 态加工费为 3600 元/吨。

2、市场动态

本周原铝价小幅上涨，铝锭现货周均价 14653 元/吨，下跌了上涨了 125 元/吨，涨幅 0.86%，预计节后原铝价格震荡偏强，运行区间在 14300-14800 元/吨。

我的有色网调查显示，2020 年 8 月铝板带箔企业开工率为 65.26% 环比回升 2.21 个百分点。从企业规模上来看，大型企业 2020 年 8 月的开工率为 72.3%，环比回条 0.88 个百分点；中型企业 2020 年 8 月开工率为 41%，环比回调 0.2 个百分点；小型企业 2020 年 8 月份开工率为 40.0%，环比持平。2020 年 8 月全国铝板带箔开工率小幅回升，终端消费稍有好转。

订单方面：由于国庆和中秋双节临近，终端企业和贸易商节前备货意愿较强，上周至本周一期间终端企业积极提货。但是大多数铝板带箔加工企业反馈，新增订单不足，部分终端企业双节放假，导致终端需求减少，下单积极性锐减。

双节（国庆和中秋）将至，我的有色网调研了 15 家铝板带箔加工企业放假及排产期情况，调研结果，其中 3 家年产能超 20 万吨的大型铝板带箔加工企业表示，其生产

不放假，排产期 30-40 天之间；8 家年产能在 10-20 万吨之间的中型铝板带箔加工企业表示，其生产部门不放假，排产期在 25 天左右；4 家年产能在 10 万吨以下的小型铝板带箔加工企业表示，其中一家生产部门放三天，另外三家生产部门不放假，排产期在 8-15 天之间。

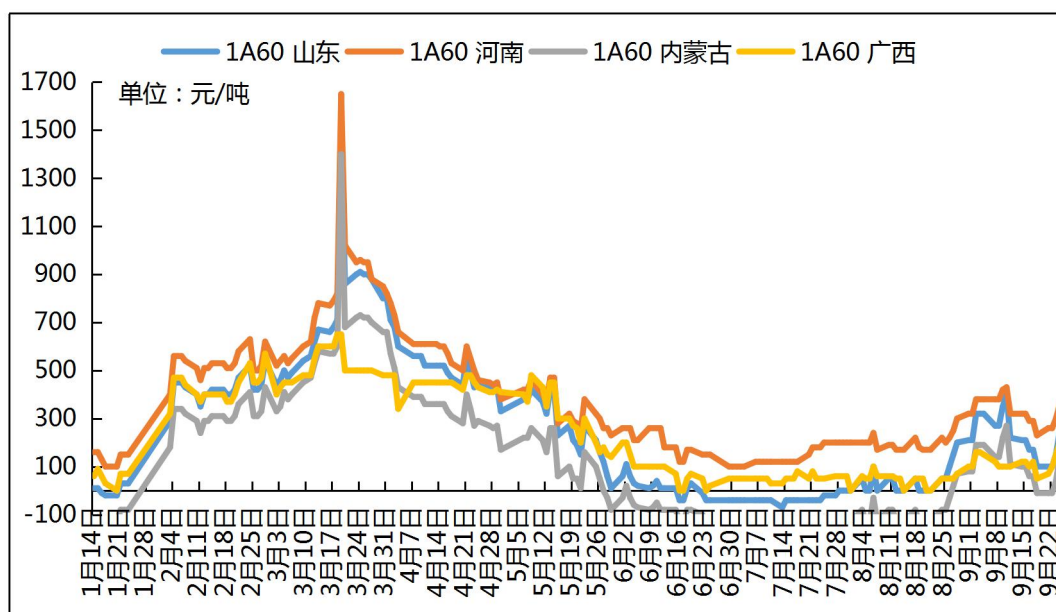
铝板、带、片 2020 年 7 月出口总量统计为 17.17 万吨，同比下降 24.36%，铝箔 7 月出口总量统计为 9.88 万吨，同比回落 12.64%；铝板、带、片 2020 年 7 月进口总量统计为 2.36 万吨，同比增长 9.34%，铝箔 7 月进口总量统计为 0.71 万吨，同比增长 5.97%。

综上所述，10 月初订单偏弱，目前订单相比 8 月份稍有好转，据我的有色网预计，9 月份铝板带箔加工企业开工率或将小幅回调。

二、电工圆铝杆市场分析

1、市场价格

图一 2018-2020 年全国主流地区 1A60 电工圆铝杆价格走势



数据来源：我的有色

本周长江铝周均价 14653 元/吨，较上周上涨 125 元/吨。长江铝基价在 14540-14740 区间震荡运行，主流生产地铝杆加工费震荡运行。山东地区周均价上涨 27 元/吨，河南地区周均价下跌 5 元/吨，内蒙地区周均价上涨 27 元/吨，广西地区周均价上涨 23 元/吨。据我的有色网统计：本周主流地区铝杆线加工费情况：山东地区 150-250 元/吨，河南地区 260-360 元/吨，内蒙地区 40-140 元/吨，广西地区 150-200

元/吨。

表一 本周国主流市场 1A60 电工圆铝杆加工费明细（元/吨）

	山东	河南	内蒙古	广西
2020-9-28	250	360	140	200
2020-9-29	190	300	80	150
2020-9-30	150	260	40	150

数据来源：我的有色网

合金电工铝杆加工费运行较为稳定。河南地区 6 系合金杆加工费中间值为 1400 元/吨，8 系合金杆加工费中间值为 900 元/吨。山东地区 6 系铝合金杆加工费中间值为 1300 元/吨，8 系合金杆加工费中间值为 825 元/吨。

表三 铝合金杆加工费（元/吨）

	河南	山东
6101、6102	1300-1500	1100-1500
8030	800-1000	700-950

数据来源：我的有色网

2、市场动态

加工费方面：山东地区加工费由周一 250 元/吨到周三 150 元/吨；河南地区加工费由周一 360 元/吨到周三 260 元/吨；内蒙地区加工费由周一 140 元/吨到周三 40 元/吨；广西地区加工费由周一 200 元/吨到周三 150 元/吨。

市场订单方面：临近双节，下游逢低积极采购备货，节前备货气息浓。山东、河南、内蒙古、宁夏等地企业反馈本周订单成交较好。上游通辽地区铝杆厂捂货惜售，普遍卖断货，有预售订单。巩义地区下游线缆厂逢低大量采购，与上游焦作地区铝杆厂锁定一口价，河南焦作地区铝杆厂普遍有订单排产。西南地区铝杆厂节前生产订单表现较差，发往湖北、湖南、江西等地区订单骤减，订单主要来自当地下游客户以及北方铝杆厂难以覆盖的海南、广东等地区。

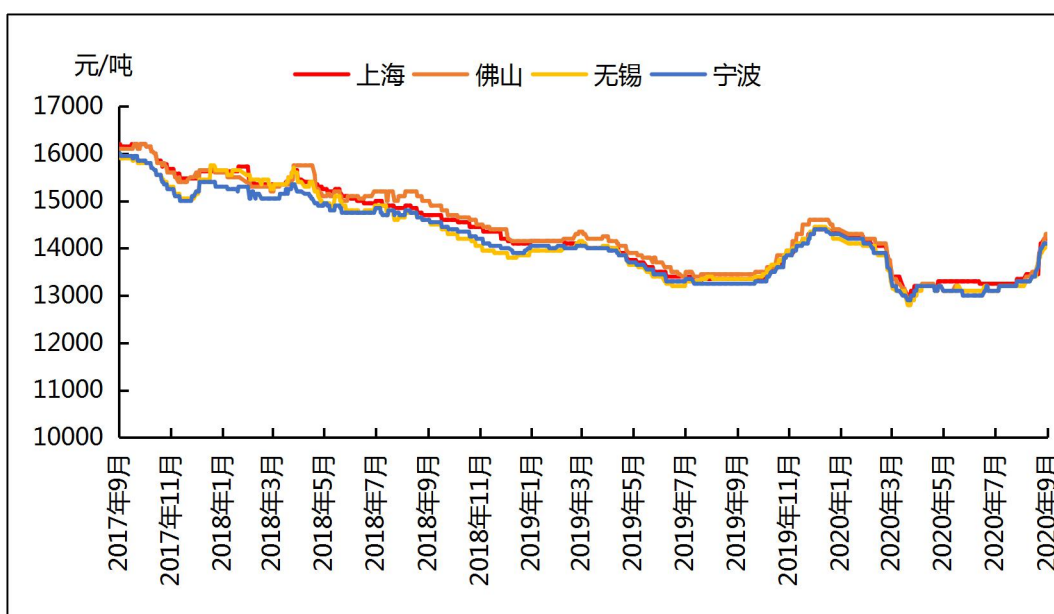
展望后市：节前部分消费地区也逐步呈现了下游备货的迹象，由于铝锭基价的冲高因素，加之加工费的相对高位运行，下游采购意愿有所减弱，观望情绪浓重，实际成交有限，铝杆线加工费上行空间有限，主流地区加工费预判维持区间震荡为主。

三、铝合金锭市场分析

1、再生铝铸造铝合金锭市场分析

本周再生系铝合金锭国标 ADC12 各地区均价上涨 100-300 元/吨不等：广东地区均价 14400 元/吨，涨 200 元/吨；江苏市场均价 14300 元/吨，涨 200 元/吨；江西地区均价为 14200 元/吨，涨 100 元/吨；重庆市场均价 14400 元/吨，涨 300 元/吨；沈阳市场均价 14100 元/吨，涨 100 元/吨。本周国内铝合金锭价格继续上扬，加之压铸企业的备货需求，市场上大部分国产 ADC12 实际成交价在 14100-14700 元/吨区间，持货商对后市看涨，部分持货商暂时捂货不出，且认为 ADC12 价格将长期持稳在 14000 元/吨以上。由于流通货源紧缺，市场对进口铝合金锭接受程度加大，进口铝合金锭 ADC12 成交价格飙至 13600-14000 元/吨，和国产铝合金锭 ADC12 价差在迅速缩小。

图二 全国主流地区国标 ADC12 价格

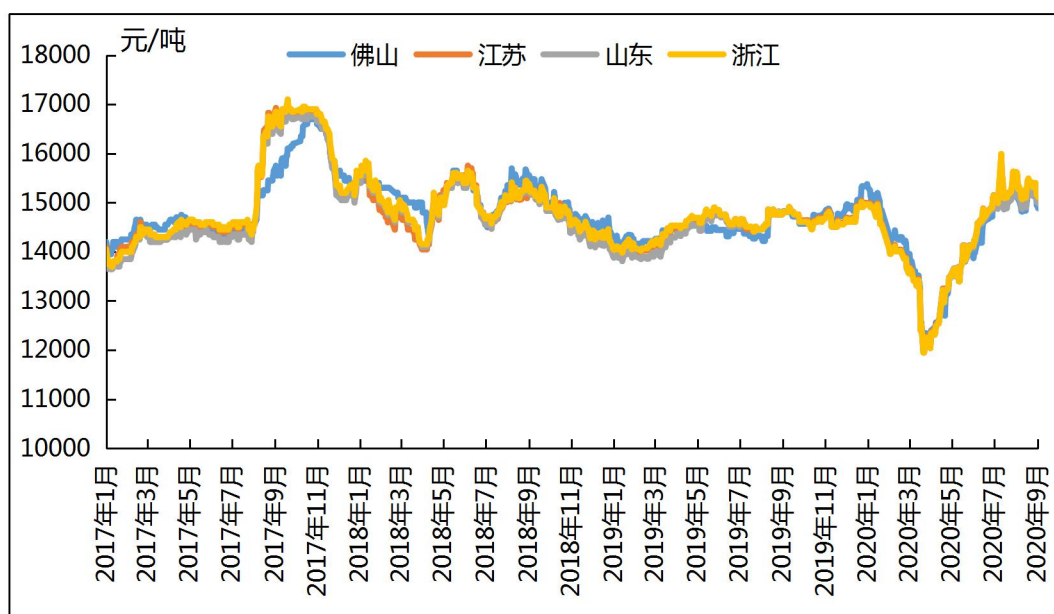


数据来源：我的有色网

2、原生铝铸造铝合金锭市场分析

本周原铝价格大幅上扬，截至今日各地区铝合金锭 A356.2 价格为：浙江地区均价为 15310 元/吨；江苏地区均价为 15300 元/吨；山东地区均价为 15190 元/吨；广东地区均价为 15285 元/吨。本周三个工作日原铝价格较上周大幅上扬，散货市场 A356.2 出货积极，主动适当下调加工费价格。由于前期备货较多，导致市场成一般；长单方面维持稳定。

图三 全国主流地区 A356.2铝合金锭价格走势



数据来源：我的有色网

四、铝型材市场分析

1、市场价格

表4 主流市场铝型材价格

规格/地区	广东 (不含票)	山东 (含票)	江苏 (含票)	四川 (含票)	江西 (不含票)
6063磨砂 (周均)	18720	18820	18680	18585	17980
6063电泳 (周均)	19800	20270	20430	19600	18980
6063喷涂 (周均)	19280	19770	19620	18270	18430
6063木纹转印 (周均)	21310	21290	21560	20070	20230

数据来源：我的有色网

2、铝型材加工费

本周主流消费地区的铝型材加工费整体比较稳定，分地区来看，佛山地区型材加工费在 5000~7030 元/吨，江苏地区 4470~7370 元/吨，山东地区型材加工费在 4530~7190 元/吨，江西地区型材加工费在 4600~6650 元/吨，四川地区加工费在 4490~5990 元/吨。

3、市场动态

据我的有色网调研了解到，本周铝价涨幅比较大，本周将近维持在 14680 左右。里临近国庆中秋小长假，下游目前也进入节前放假阶段。根据调查下游企业 75%放假 2-3 天，就正常上班生产，部分企业放假 4 天。但对于这两天的成交情况来看，并没有往年那么强烈的备货举动，华南、华东、华中地区成交氛围普遍一般。就本周铝价对于下游来说还是过高，下游按需采购，存在一定畏高情绪。加之“金九银十”并不如往年预期消费，下游订单虽比前几个月要好但新增订单并不如往年消费那么强劲，稍显劣势，普遍旺季不旺。近期新基建、建筑行业 and 汽车行业的消费需求尚可，下游企业工业材订单量一直保持稳定满产，相比于建筑材消费相对乐观。据统计，江西、无锡、川渝、佛山等地的型材企业订单都有一定程度增长，排产期排产期相对于之前平均都有 3-5 天的增长。大厂排产期稳定维持在 20 天左右。中小厂维持在七天到半个月不等。

本周铝基价震荡上调，各地加工费都维持在 300-400 左右，对比上周不同程度上有所下调。华南地区下游畏高情绪较重，买货意愿不强，多以观望为主。加工费虽不断下调，但需求并未见明显增长，采购情绪稍显弱化。华南地区下游消费仍旧是维稳状态，订单排产期基本也在 20 天左右。南昌地区下游型材厂目前开工率仍旧维持在 70%左右，订单新增稍弱，对于基价高涨，节前备货氛围并不强烈，对于稀缺规格成交氛围较好，但整体成交偏差。华东地区下游消费保持稳定，备货意愿一般，排产期基本维持在 15-20 天。

本周型材厂家按需询价采购情绪偏弱，需求并不强烈。预期的国庆中秋节前备货意愿并不如往年强烈，供应商普遍出货不畅，市场成交偏淡。按目前订单量分析，后期新增订单速度相对往年较慢，预计下游下周消费情绪也不会太高，市场供大于求，加工费持续走低。

五、综述总结

总结与预测：本周铝价小幅回调，周均价 14653 元/吨，相较于上周上涨了 125 元/吨，涨幅 0.86%。本周铝材加工企业采购意愿偏弱，小部分节前备货，其新增订单有减少迹象，不如往年，仅部分贸易商小幅备货。我的有色网预计，节后电解铝现货价格高位震荡运行，运行区间 14300-14800 元/吨。

» 免责声明 DISCLAIMER

本研究报告仅供上海钢联电子商务股份有限公司及“我的有色网”客户使用，我的有色网铝研究团队不会因接收人收到本报告而视其为本公司的当然客户。

本研究报告由我的有色网铝研究团队制作，是基于研究团队认为可靠的且目前已公开的信息撰写，我们力求但不保证该信息的准确性和完整性，客户也不应该认为该信息是准确和完整的。同时，本团队不保证文中观点或陈述不会发生任何变更，在不同时期，本团队可发出与本报告所载资料、意见及推测不一致的报告。

我的有色网铝研究团队会适时更新我们的研究，但可能会因某些规定而无法做到，在任何情况下，本报告中的信息或所表述的意见并不构成对任何人的投资建议，也没有考虑到个别客户特殊的投资目标、财务状况或需求。客户应考虑本报告中的任何意见或建议是否符合其特定状况，若有必要应寻求专家意见，本公司及雇员不对使用本报告而引致的任何直接或者间接损失负任何责任。

本报告所载的资料、工具、意见及推测只提供给客户作参考之用，并非作为或被视为出售或购买证券或其他投资标的的邀请或向人作出邀请。

本报告涉及期货、期权及其它衍生工具的交易，因其包括重大的市场风险，因此并不适合所有投资者。在任何情况下，本团队不对任何人因使用本报告中的任何内容所引致的任何损失负任何责任，投资者需自行承担风险。

本报告版权归我的有色网铝研究团队所有，未获得我的有色网铝研究团队事先书面授权，任何人不得对本报告进行任何形式的发布、复制或出版作任何用途，合法取得本报告的途径为本公司网站及本公司授权的渠道。



编辑指导：李旬 021-26093260

研究团队：吕建荣 张瑜 付易文
朱友文

扫描关注：



公众号



分析师交流