



周报

# 锡产业周度报告

2021.6.4

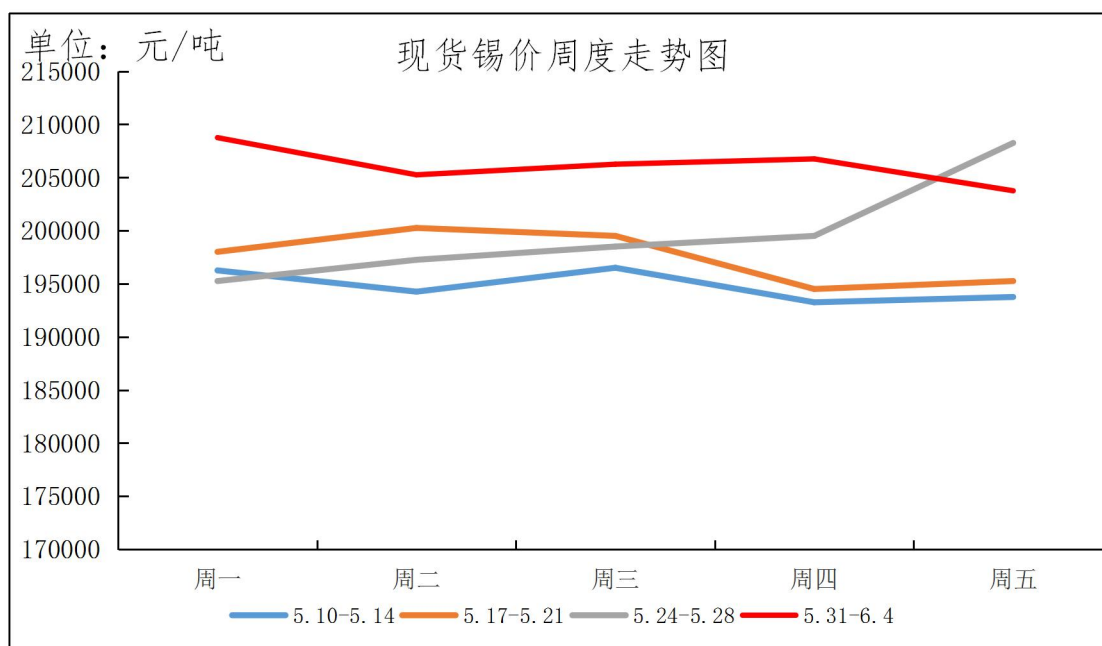
第 22 期

总第 93 期

Mymetal Lead Report

上海钢联电子商务股份有限公司 发布

## 本周要点 HIGHLIGHTS



数据来源：钢联数据

### 宏观

中国银行：预计 5 月消费增速约为 10%，CPI 同比上涨约 1.5%。

### 市场情况

现货市场对沪期锡 2107 合约套盘云锡升水 800-1500 元/吨，普通云字升水 0-900 元/吨，小牌贴水 200 至升水 500 元/吨。在期货回调之际，各方出货较强，市场货源变得不那么紧俏。各品牌锡锭升贴水有所松动，由之前大升水开始下调甚至贴水。锡价仍处高位，接货情绪不佳，刚需谨慎接货。在内外价差较大，出口盈利高企，国内有渠道者积极组织出口。

### 行业要闻

LME 锡锭库存大幅增加，6 月 4 日库存 1580 吨。

### 总结与预测

我的有色网对锡行业人士进行调研得知，认为下周锡锭价格将上涨的占比为 26%，认为下周锡锭价格下跌的比例为 31%，看震荡的比例为 43%。

# 目 录

## CONTENTS

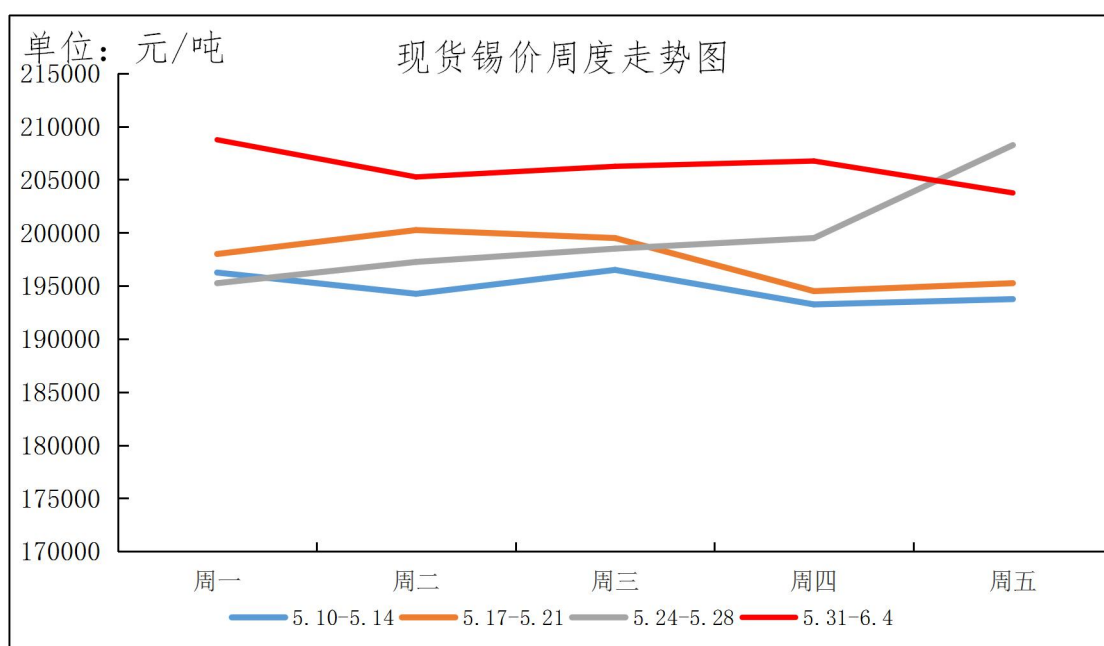
一、 锡市一周回顾.....	3
二、 锡期货库存概况.....	4
三、 锡价展望.....	5

## 一、锡市一周回顾

本周上海现货锡锭价格运行区间 203750-208750 元/吨，周均价 206150 元/吨，较上周均价上涨 6400 元/吨，沪锡本周震荡下跌，市场观望情绪仍浓，成交以刚需谨慎接货为主。市场整体成交依旧偏弱，价格高位时各品牌锡锭升贴水有下调，转为贴水或小升水。

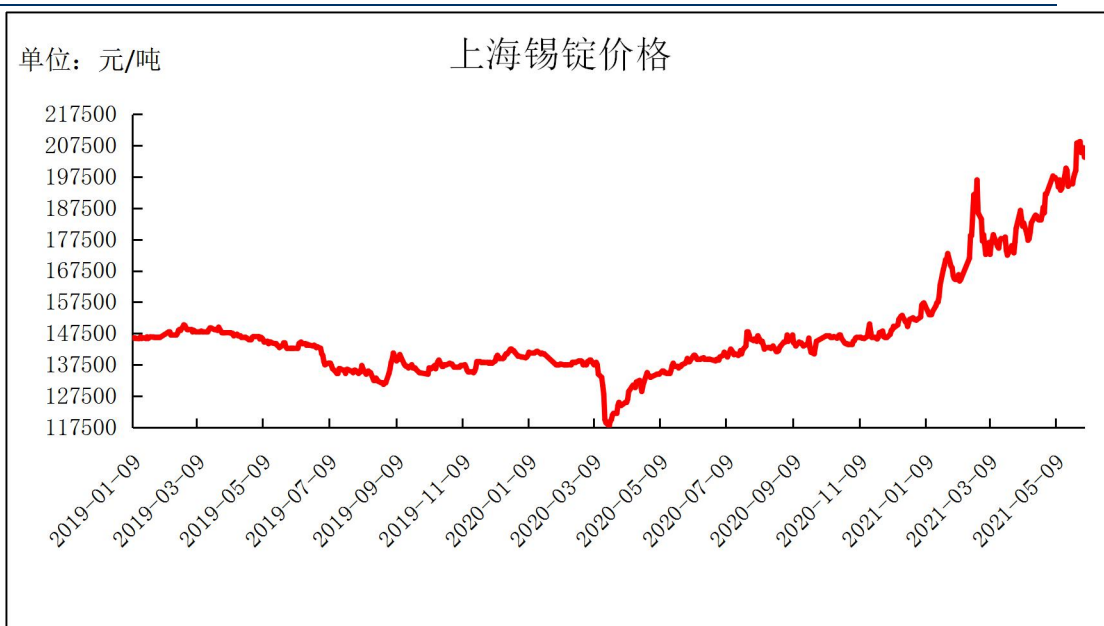
现货市场对沪期锡 2107 合约套盘云锡升水 800-1500 元/吨，普通云字升水 0-900 元/吨，小牌贴水 200 至升水 500 元/吨。在期货回调之际，各方出货较强，市场货源变得不那么紧俏。各品牌锡锭升贴水有所松动，由之前大升水开始下调甚至贴水。锡价仍处高位，接货情绪不佳，刚需谨慎接货。在内外价差较大，出口盈利高企，国内有渠道者积极组织出口。

图一 现货锡价周度走势图



数据来源：钢联数据

图二：上海现货锡锭价格走势

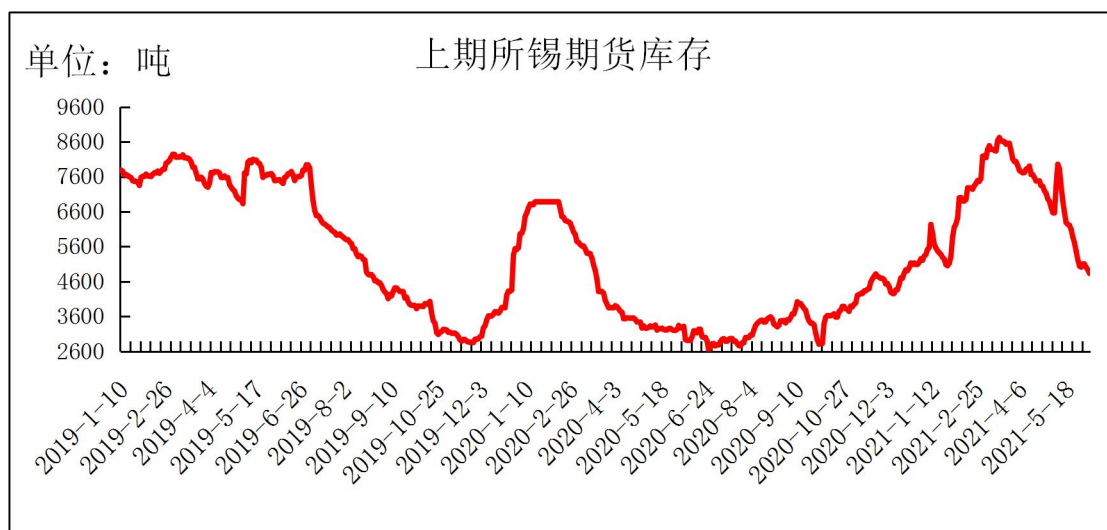


数据来源：钢联数据

## 二、锡期货库存概况

本周五上期所锡锭期货库存 4832 吨，比上周库存 5014 吨减少 182 吨。市场现货偏紧，部分仓单注销流入终端消费，仓单持续下滑。

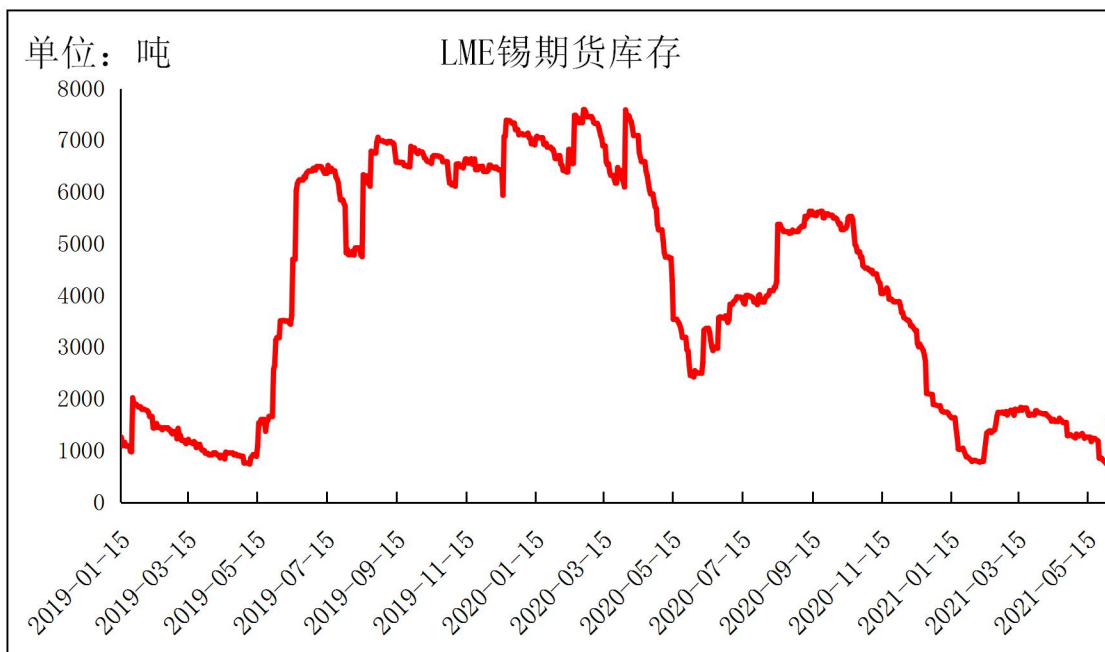
图三：上期所锡期货库存



数据来源：钢联数据

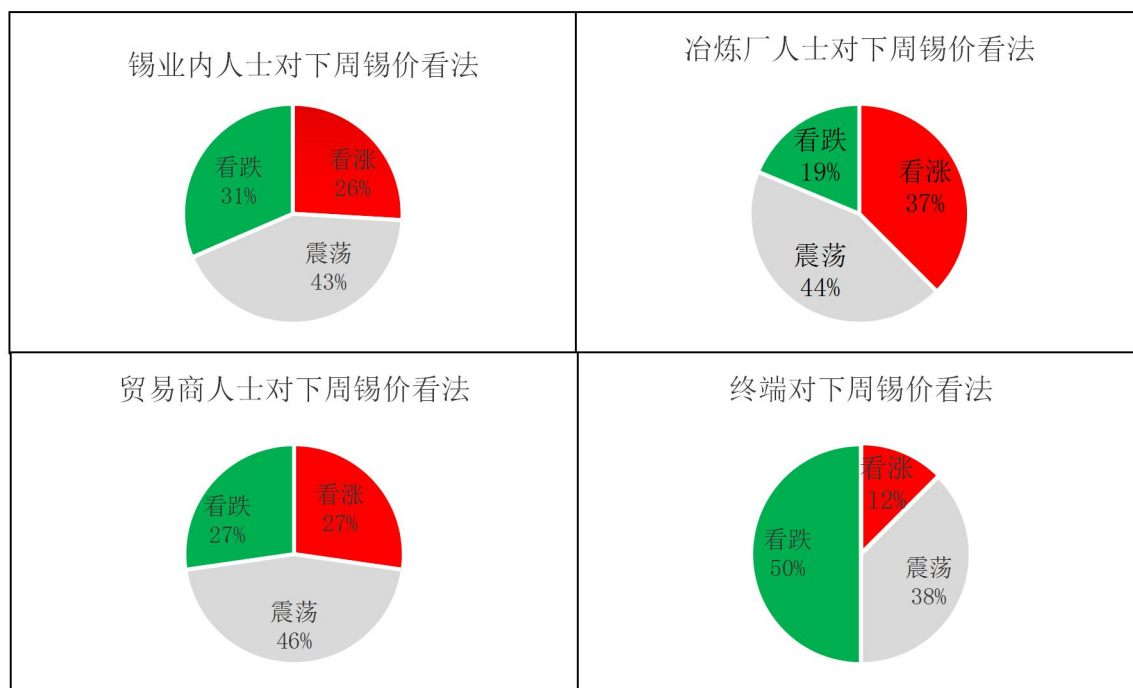
本周五 LME 锡期货库存 1580 吨，较上周五库存 825 吨增加 755 吨，LME 锡期货库存回升。

**图四：LME 锡期货库存**



数据来源：钢联数据

### 三、锡价展望



数据来源：我的有色网

---

我的有色网对锡行业人士进行调研得知，认为下周锡锭价格将上涨的占比为 26%，认为下周锡锭价格下跌的比例为 31%，看震荡的比例为 43%。云南地区错峰限电影响减弱，冶炼厂或恢复生产，锡锭供给增加预期，压制锡价。下周锡价或延续震荡下行。

## » 免责声明 DISCLAIMER

本研究报告仅供上海钢联电子商务股份有限公司及“我的有色网”客户使用，我的有色网锡研究团队不会因接收人收到本报告而视其为本公司的当然客户。

本研究报告由我的有色网锡研究团队制作，是基于研究团队认为可靠的且目前已公开的信息撰写，我们力求但不保证该信息的准确性和完整性，客户也不应该认为该信息是准确和完整的。同时，本团队不保证文中观点或陈述不会发生任何变更，在不同时期，本团队可发出与本报告所载资料、意见及推测不一致的报告。

我的有色网锡研究团队会适时更新我们的研究，但可能会因某些规定而无法做到，在任何情况下，本报告中的信息或所表述的意见并不构成对任何人的投资建议，也没有考虑到个别客户特殊的投资目标、财务状况或需求。客户应考虑本报告中的任何意见或建议是否符合其特定状况，若有必要应寻求专家意见，本公司及雇员不对使用本报告而引致的任何直接或者间接损失负任何责任。

本报告所载的资料、工具、意见及推测只提供给客户作参考之用，并非作为或被视为出售或购买证券或其他投资标的的邀请或向人作出邀请。

本报告涉及期货、期权及其它衍生工具的交易，因其包括重大的市场风险，因此并不适合所有投资者。在任何情况下，本团队不对任何人因使用本报告中的任何内容所引致的任何损失负任何责任，投资者需自行承担风险。

本报告版权归我的有色网锡研究团队所有，未获得我的有色网锡研究团队事先书面授权，任何人不得对本报告进行任何形式的发布、复制或出版作任何用途，合法取得本报告的途径为本公司网站及本公司授权的渠道。



编辑指导：施宏倡 021-66896541

研究团队：施宏倡 丁文强

扫描关注：



公众号



网页



手机版